

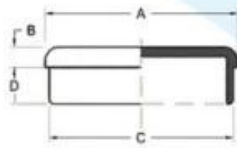
Słupek poręczy ze stali nierdzewnej [Zaślepka rury](#)

Opis produktu

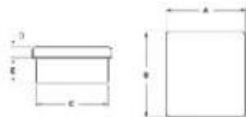
Produkt Mamnie	Zaślepka rury poręczy ze stali nierdzewnej
Materiał	Stal nierdzewna 316 / stal nierdzewna 304
koniec	Lustro polerowane / satynowe szczotkowane
Do rozmiaru rury	Daimetr 43 mm, średnica 50,8 mm, 40 x 20 mm, 40 x 40 mm, 50 x 50 mm
Do grubości rur	1,5 mm grubości
Zaślepka o niestandardowym rozmiarze	Dostępny. Jesteśmy fabryki
Termin płatności	PayPal, West Union, T / T
Metoda produkcji	Odlew
Szczegóły pakowania	1) Jeden kawałek w jedną torebkę bąbelkową 2) 20 sztuk w jednym kartonie Lub pakowanie jako wymagania klientów
Podanie	Rura poręczy ze stali nierdzewnej
Inspekcja fabryki	Dostępny
S.obszerny	Dostępne przed złożeniem zamówienia
MOQ	Bez limitów. Możesz zamówić zgodnie ze swoją pracą wymaganie.
OEM i ODM Usługa	Dostępny

Zaślepka rury Destails

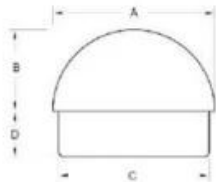
1) Katalog zaślepek rur



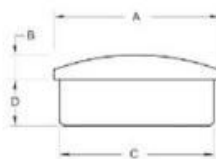
Part No.	size				Material	Finish
	A	B	C	D		
LCH-209/25.8	25	6	22	10	▪ AISI 304 ▪ AISI 316	▪ Satin ▪ Mirror
LCH-209/30	30	5	27	12		
LCH-209/33	33	5	30	12		
LCH-209/38	38	5	35	12		
LCH-209/40	40	5	37	12		
LCH-209/43	43	5	40	12		
LCH-209/50.8	50.8	5	47.8	12		
LCH-209/63.5	63.5	6	60.5	12		
LCH-209/43	43	3	40	12		
LCH-209/50.8	50.8	3	47.8	12		



Part No.	size					Material	Finish
	A	B	C	D	E		
LCH-211/20	20	20	17	5	12	▪ AISI 304 ▪ AISI 316	▪ Satin ▪ Mirror
LCH-211/25	25	25	22	5	12		
LCH-211/30	30	30	27	5	12		
LCH-211/40	40	40	37	5	12		
LCH-211/50	50	50	47	5	12		
LCH-212	40	20	37x17	5	12		



Part No.	size				Material	Finish
	A	B	C	D		
LCH-213/43	43	22	40	12	▪ AISI 304	▪ Satin
LCH-213/50.8	50.8	25	47.8	12	▪ AISI 316	▪ Mirror



Part No.	size				Material	Finish
	A	B	C	D		
LCH-214/43	43	6	40	12	▪ AISI 304	▪ Satin
LCH-214/50.8	50.8	10	47.8	12	▪ AISI 316	▪ Mirror

2) Zdjęcia zaślepek rur





3) Projekty końcówek rur poręczy



KEBIL 科比奥® SHENZHEN LAUNCH CO.LTD
LAUNCH INTERNATIONAL LIMITED





FAQ

1. czy jesteście fabryką?
Tak, jesteśmy fabryczni.

2. Czy oferujecie bezpłatne próbki?
Tak, oferujemy bezpłatne próbki, ale klienci muszą uiścić opłaty ekspresowe.

3. Jakie masz materiały?

Posiadamy materiał ze stali nierdzewnej 304, 316, 316L i Duplex 2205.

4. Jakiej jest twoja MOQ?

Wymagany MOQ zamówienia to 1 szt.

5. Jaki rodzaj płatności akceptujesz?

Akceptujemy płatności T / T, LC, PayPal, West Union itp.

6. Jaki jest twój termin płatności?

Nasz termin płatności to T / T □100% lub 30/70□ lub L / C w zasięgu wzroku.

7. Jaki jest twój czas dostawy?

Nasz czas dostawy wynosi od 5 dni do 30 dni w zależności od ilości.

8. Czy oferujecie usługi OEM i ODM?

Tak, oferujemy usługi OEM i ODM.

9. Czy oferujecie usługi posprzedażne?

Tak, oferujemy serwis posprzedażny. Wszelkie reklamacje dotyczące zamówień będą rozpatrywane w terminie do 12 godzin.

Kontakt

Wszelkie zapytania lub pytania proszę zostawić wiadomość. Odpowiemy tak szybko, jak to możliwe!

W przypadku pilnego zapytania prosimy o kontakt poniżej:

-Kontakt: Doris

-Email: sales04@launch-china.cn

-Biuro: (86-755) 8603 7559

-Skype: launch_04

-Mob / whats APP: + 86-13530506265



董萍 Doris Dong

Senior Sales Representative

☎ (86) 135 3050 6265

深圳市南山区南山大道1092号亿利达大厦B区3栋5003

Room 5003, Building 3, Yilida Building, No.1092
Nanshan Road, Nanshan District, Shenzhen, China
postal code 518054

☎ (86-755) 8603 7559

☎ (86-755) 8637 2611

✉ sales04@launch-china.cn

🌐 www.launch-china.com

🌐 www.chinabalustrade.com

