

## Złącze ze stali nierdzewnej do złącza kolejowego do 21x25mm Top Rail z Groove 14x14mm

### Cechy ściany do złącza kolejowego -

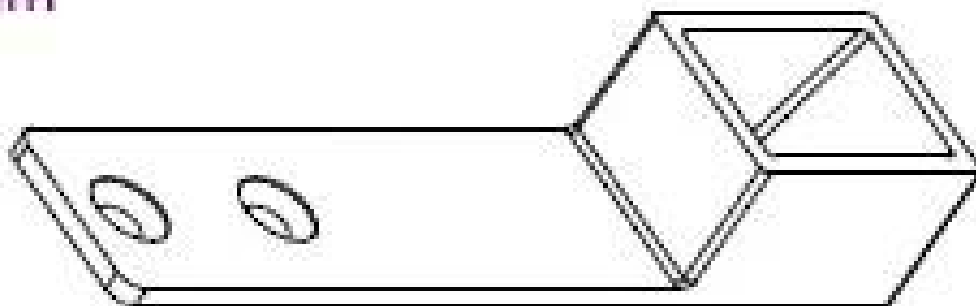
Element #	MSQCW / MSQCW-A / MSQCW-B
Materiał	316 stal nierdzewna.
koniec	satyna, lustro, czarny
Do rozmiaru rury.	21 * 25mm, z gniazdem 14 * 14mm
Typ zamontu	Złącze ściany do szyn, dodatkowej długości
MOQ.	50 szt

### Zdjęcia ściany do złącza kolejowego - może wykonać dodatkową długość jak poniżej



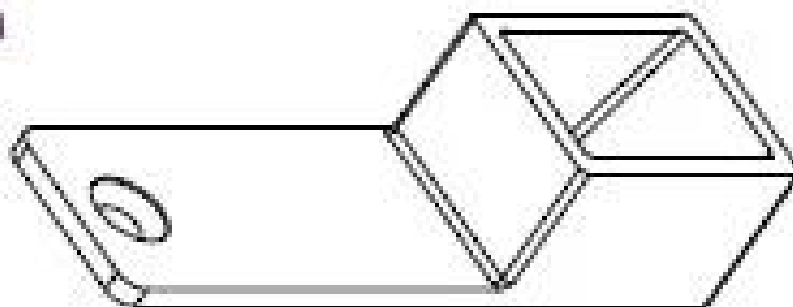


100mm



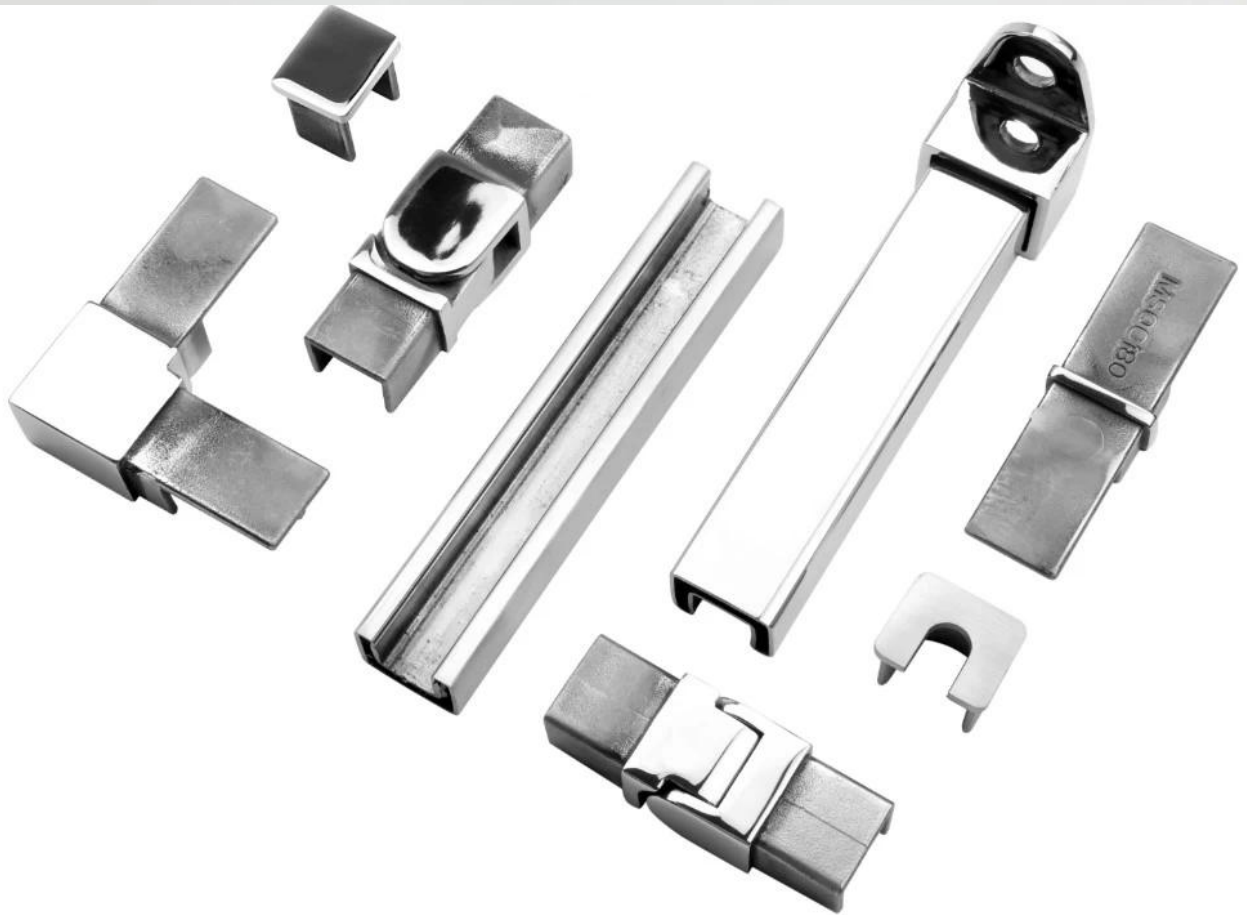
MSQCW-A

60mm



MSQCW-B

**Inny armatura dla szczytowego połączenia**



90 degree Corner connector



180 degree middle connector



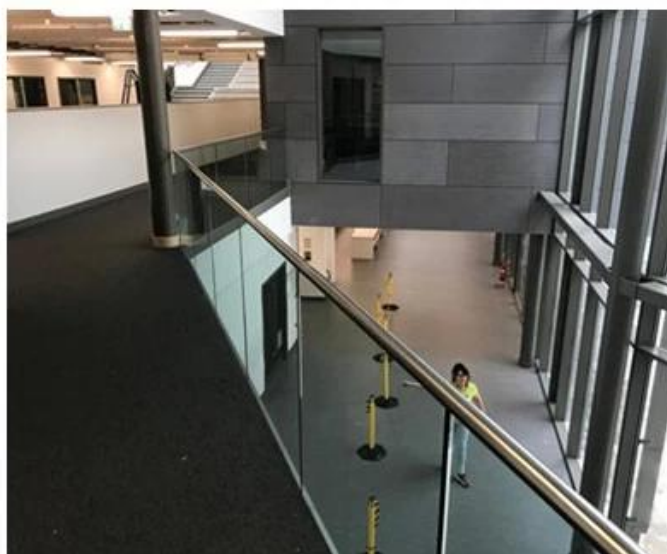
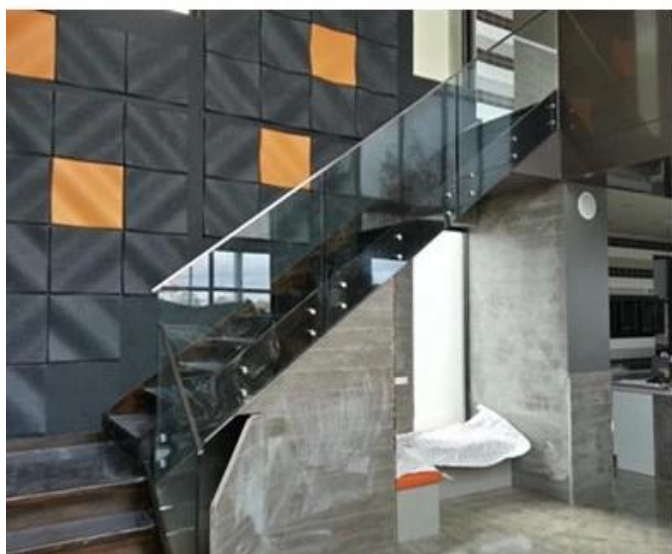
End Cap



Wall Bracket



Projekt zdjęcia bezramowań szklanych balustrad z gniazdami Top Rails & Armatura-



Każdyzapytanie ofertowe,Witamydokontaktmniebezpośrednio.

Wendy: [sales04@launch-china.cn](mailto:sales04@launch-china.cn).

Mobile / Wechat / WhatsApp:86.15989339827.