

Nazwa produktu: zacisk szklany, zacisk szklany ze stali nierdzewnej, zacisk D, zacisk szklany, zacisk ze szkła, zacisk uchwytu

Kraj pochodzenia: Chiny

Materiał: stal nierdzewna 316 / 316L

Koniec: satyna / lustro

Proces wytwarzania: odlewanie - modyfikowanie - wiercenie / dociskanie - polerowanie - pakowanie

Podanie: do montażu na kwadratowych / okrągłych słupach poręczowych, ścianach, podłodze przytrzymujących szkło

Port: Shenzhen, Chiny

Dostępne terminy handlowe: FOB, CIF, C & F, CFR, EX-WORKS

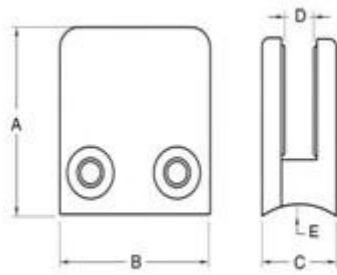
Dostępne terminy płatności: T / T; L / C w zasięgu wzroku; Western Union, Alibaba Escrow

### **Obrazy produktów:**





Ten typ klamry szklanej może być przymocowany do słupka okrągłego i słupkowego. Poniżej przedstawiono rozmiar zacisku:



Item No.	A	B	C	D	E
G101	51	41	25	11	0
G101R	55	41	25	11	R-21.5
G102	44	44	25	11	0
G102R	48	44	25	11	R-21.5
Suitable for 8-10mm glass					



**G102R**



**G102**

zacisk zwykle używany ze słupkiem ze stali nierdzewnej do mocowania paneli szklanych, balustrad balkonowych, poręczy tarasowych, klatek schodowych. Nadaje się do drzwi wewnętrznych i zewnętrznych.





**Dostępne są różne typy zacisków szklanych:**



**KEBIL** 科比奥®







**KEBIL** 科比奥®



**KEBIL** 科比奥®



**KEBIL** 科比奥®



Skontaktuj się z nami natychmiast po więcej informacji!

E-mail: [sales03@launch-china.cn](mailto:sales03@launch-china.cn)

Mob: +86 15907334556

**Eve Chow**

Sales representative

M : +86 159 0733 4556

T : +86 755 8603 7559

E : sales03@launch-china.cn

A : B5-5003, Yilida Bldg, Nanshan District, Shenzhen