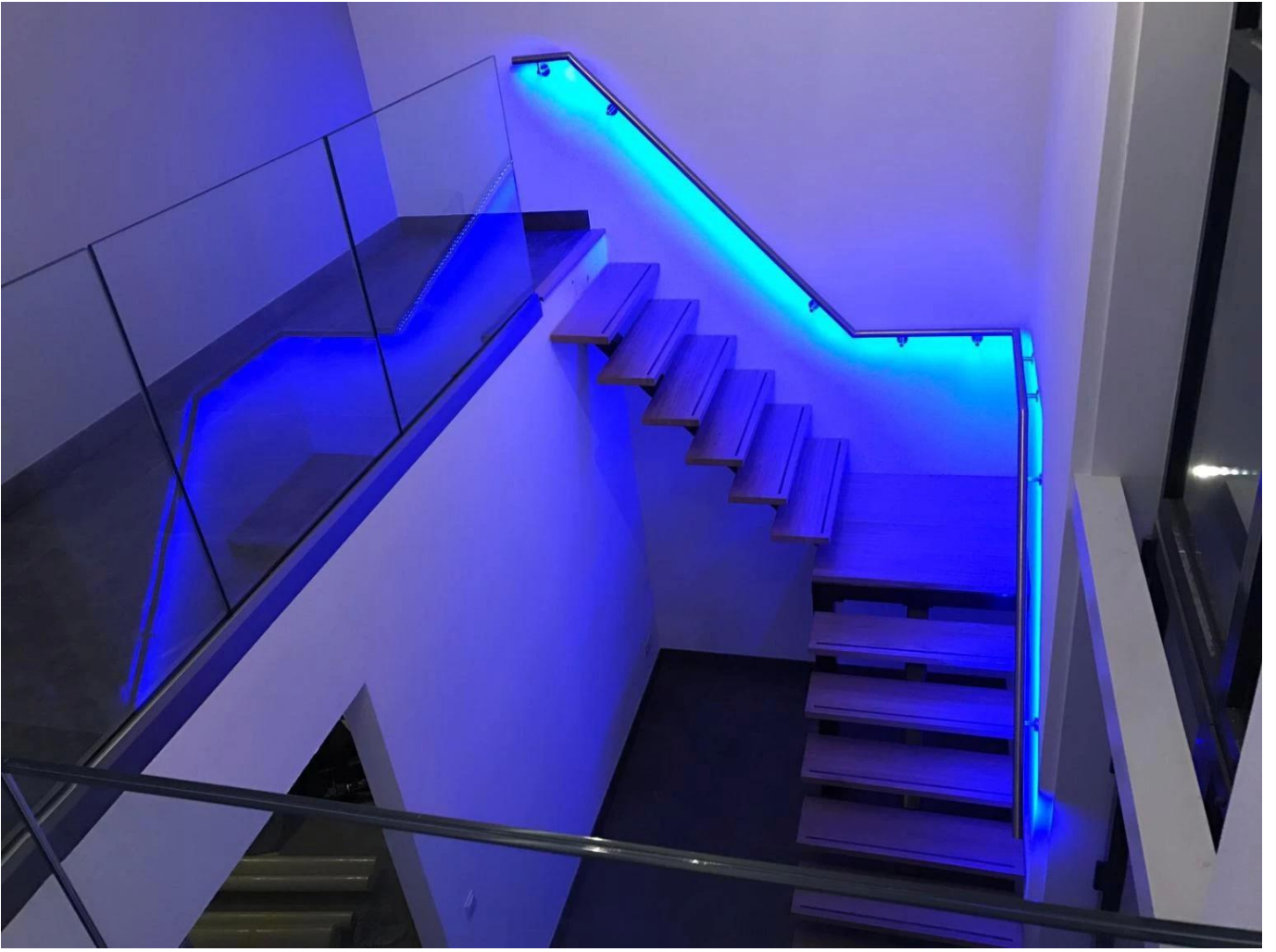
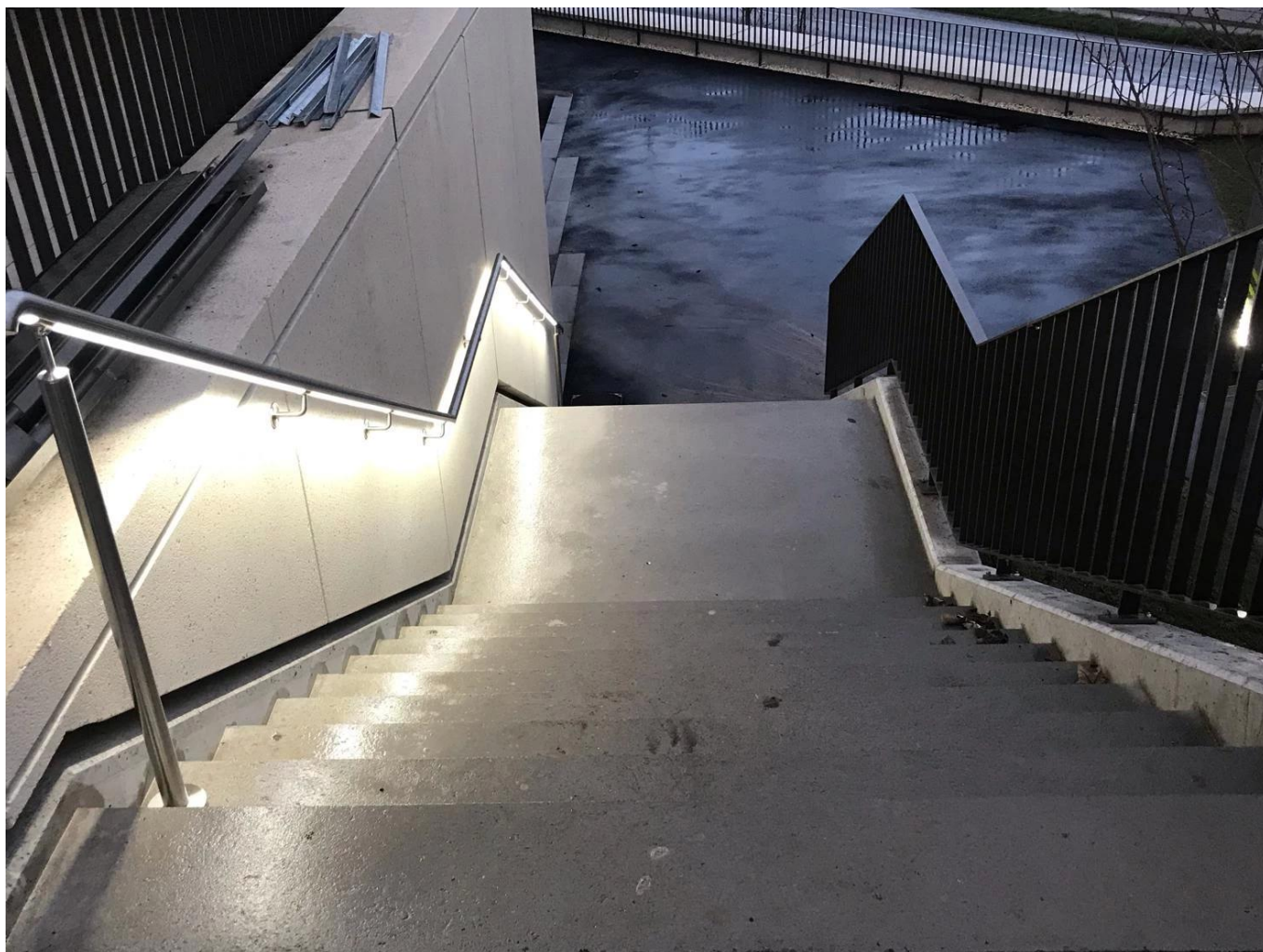


Projekt poręczy LED ze stali nierdzewnej schody

Składnik	Specyfikacja	Materiał	Powierzchnia
Poręcz	Φ50.8 * 1,5 mm Φ42.4 * 1,5 mm Φ38.1 * 1,5 mm Φ25.4 * 1,5 mm	SUS304. Sus316.	Satyna Lustro czarny
Na wsporniku ściennym.	Nadaje się do odpowiedniej rurki poręczy	SUS304. Sus316.	Satyna Lustro czarny
Lampka ledowa	można zmienić zgodnie z żądaniami	DOPROWADZIŁO	jasny







Rury gniazda poręczy:





Dostępne kolory do światła LED:



Warm white 暖白

White 正白

Yellow 黄光

Cold White 冷白

Red 红光

Green 绿光

Blue 蓝光

Zapraszamy do kontaktu z nami, aby uzyskać więcej informacji:

Przeddzień

E-mail: sales03@launch-china.cn.

HP / WhatsApp: +8613686807796