

Prosto zacisk szkła hartowanego szkła dla 8-12mm BC-80x35

Materiał: stal nierdzewna 304/316

Dla grubości szkła: 8-12mm

Rozmiar: 80x35mm lub dostosować rozmiar;

Grubość: 5 mm;

Bliski śrubę: M6 lub M8;

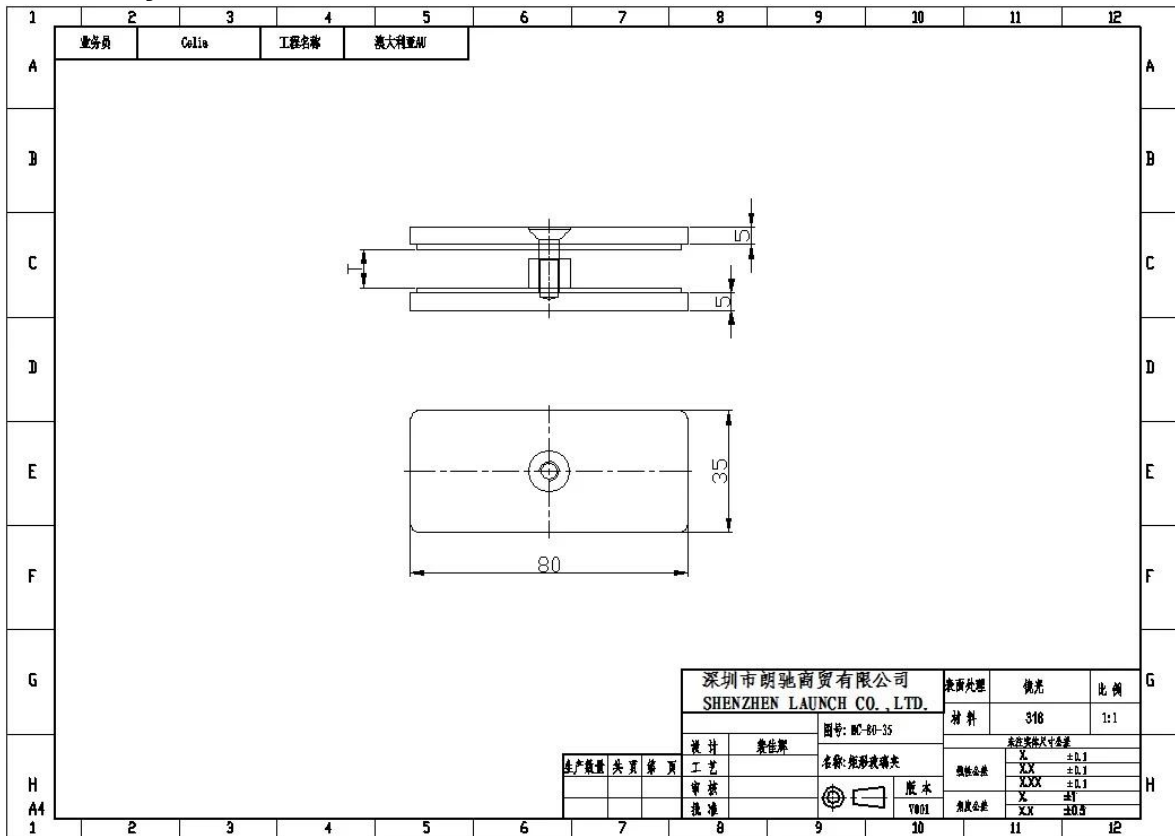
Obróbka powierzchni: wysoki połysk;



Satyna szczotkowana



Rozmiar rysunek:



BC-80 * 35 jest używany między panelem 2 szkła, do połączenia z nimi.
Bardziej stabilny i bezpieczny;

Proszę zapoznać się z projektem, jak poniżej:

Schody i poręczę szklane z uchwytem standoff **SF-50**



Widok ogólny



Ten zacisk szkła jest szeroko wykorzystywana w bezramkowym balustrady szklane schody, szczególnie na pokładzie, balkon i tak dalej, nie tylko handlowych, ale także projekt krajowy.

Koncepcja projektu jest dla nas w porządku, please wysłać nam więcej informacji o projekcie na: sales04@launch-china.cn