

Zacisk szklany służy do mocowania szkła do słupka balustrady lub łączenia szkła ze sobą, dlatego jest bardzo popularny w systemach balustrad szklanych. Ponieważ różni klienci mają różne wymagania dotyczące koloru zacisku, aby ich dom był bardziej wyjątkowy, dlatego wykonujemy inny kolor **Srebrny, czarny, drewniany, biały** itp. Dla naszych klientów.

Pokaż produkt

Nasz standardowy kolor, srebrny zacisk szklany





Zacisk z czarnego szkła

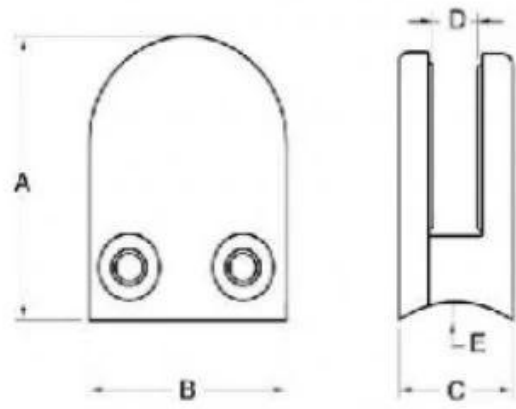




Zacisk do szkła drewnianego



Rysunek techniczny



| Model No. | A | B | C | D | E |
|-----------|----|----|----|---|--------|
| G103 | 50 | 40 | 22 | 8 | 0 |
| G103R | 52 | 40 | 22 | 8 | R-21.5 |

Inne typy zacisków szklanych



G102



G103/G104



G105



G108R



PV-90



CB-180



BC-60



BC-80x35



CB-90

Zdjęcie projektu





Jeśli masz jakieś pytania, skontaktuj się ze mną.

Frank Fang

Telefon / WhatsApp / Wechat: + 8615906261741, Skype: launch-02

E-mail: sales02@launch-china.cn