

regulowany zacisk szkło do semi-bezramowa poręcze

Materiał: stal nierdzewna 304/316

Wykończenie: satyna lub połysk

okrągłe szkła zacisk

z płaska podstawa



z okrągłą podstawą

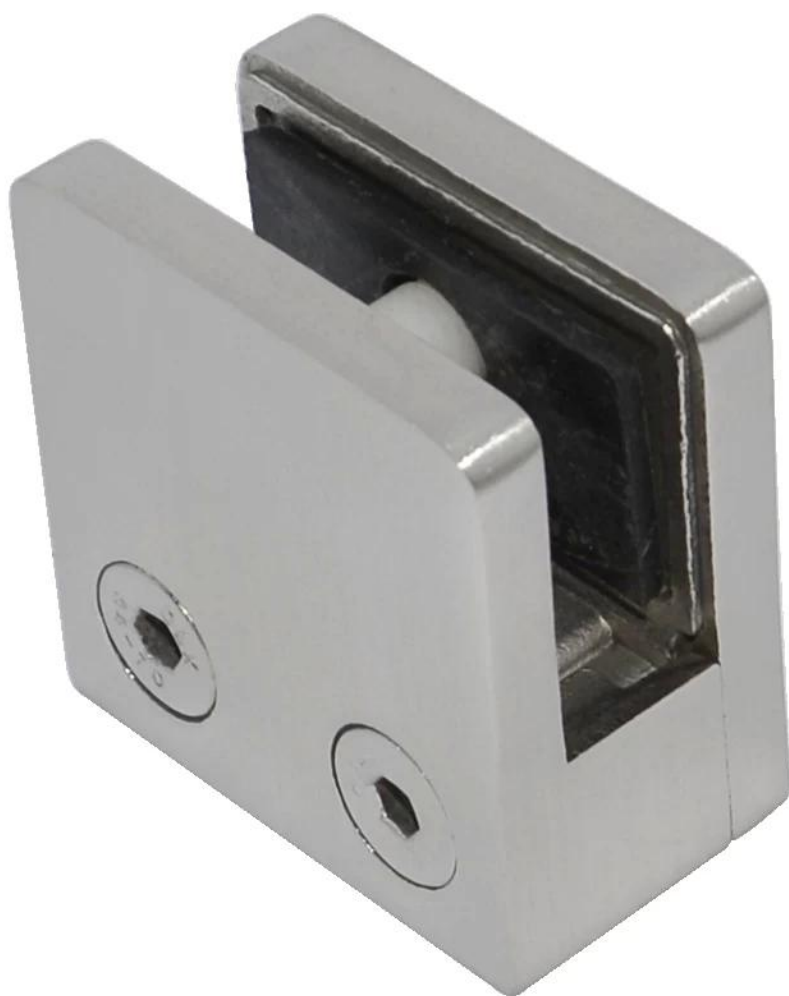






Klamra kwadratowych szkła

z płaską bASE



z okrągłą podstawą





Jeśli masz jakiegokolwiek zainteresowanie naszymi produktami, prosimy przejść do naszego [strona główna](#) lub skontaktuj się ze mną po więcej szczegółów.

Adres e-mail: sales03@launch-china.cn