

balkon szklane balustrady ze stali nierdzewnej mini górna poręcz

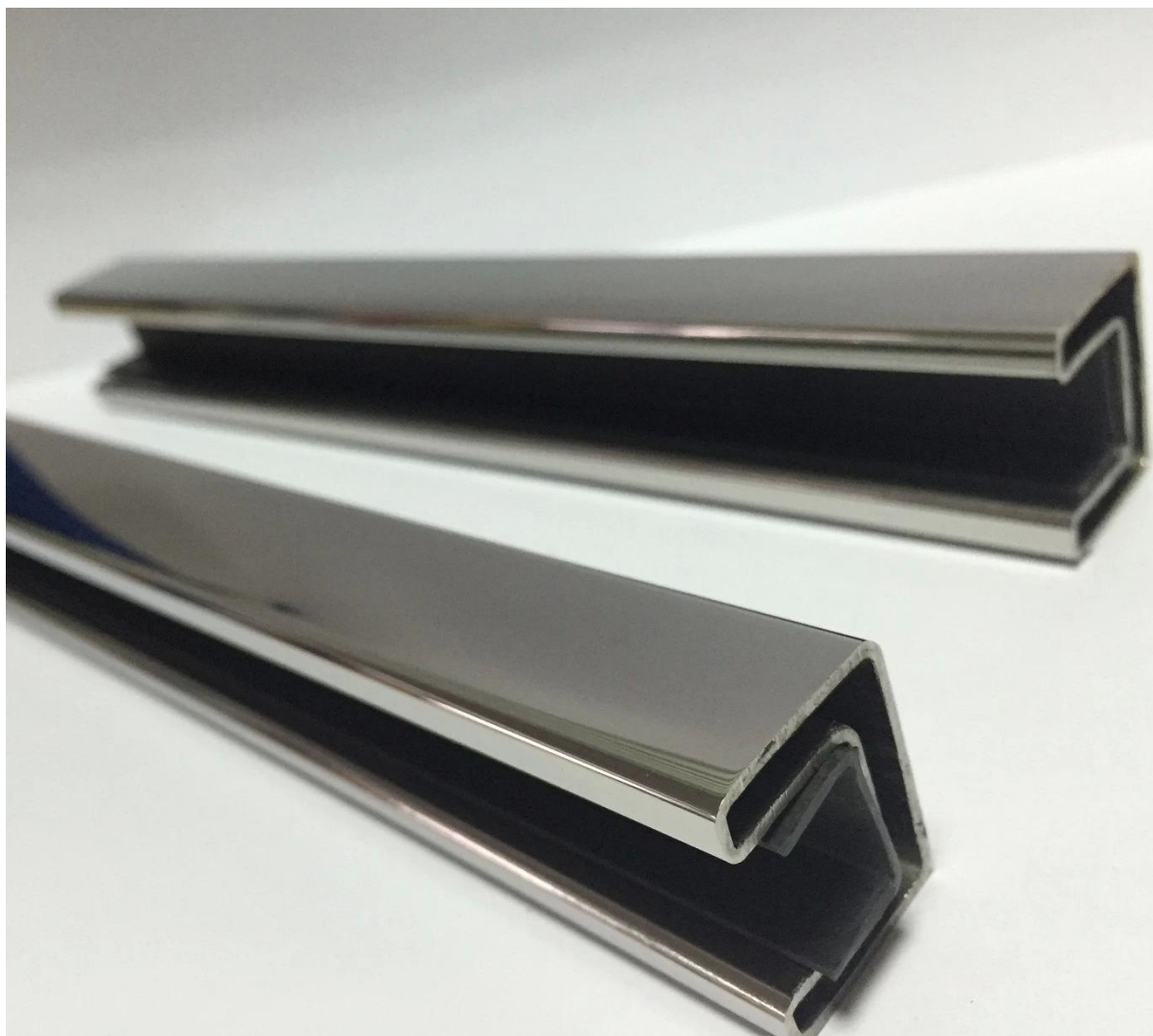
Materiał: stal nierdzewna 304/316

Wykończenie: satyna lub MIRR lub

dimension: 20 * 25mm, groove 14 * 14mm

5,8 mEter na długość





poręcz dopasowania



balkon balustrada szklana





Jeśli masz jakiegokolwiek zainteresowanie naszymi produktami, prosimy nie wahaj się ze mną skontaktować.

E-mail Adres: sales03@launch-china.cn

Skype: launch_03