

porcelana poręcze ze stali nierdzewnej do kroków na zewnątrz.  
Materiał: stal nierdzewna 316 posiada lepsze antykorozyjne Obiekt, do stosowania na zewnątrz, ludzie zwykle wybierają stal nierdzewna 316 poręcze.

[Chińska produkcja stali nierdzewnej poręcze na schodach na zewnątrz, poręcze zewnętrzne schody, poręcze ze stali nierdzewnej](#)



Miejsce potrzebne:

wiadomość ze stali nierdzewnej

[Chiny System montowany fabrycznie po stronie szkła barierki, balustrady stały po stronie szkła systemu](#)

Zamontowane po boku



**LCH-121**

Montowane po



**LCH-106**

[Stal nierdzewna na zewnątrz balkon poręcz, balustrady ozdobny taras, oprawa projektu poręcz balustrady ze szkła](#)

Narożna



**LCH-108**

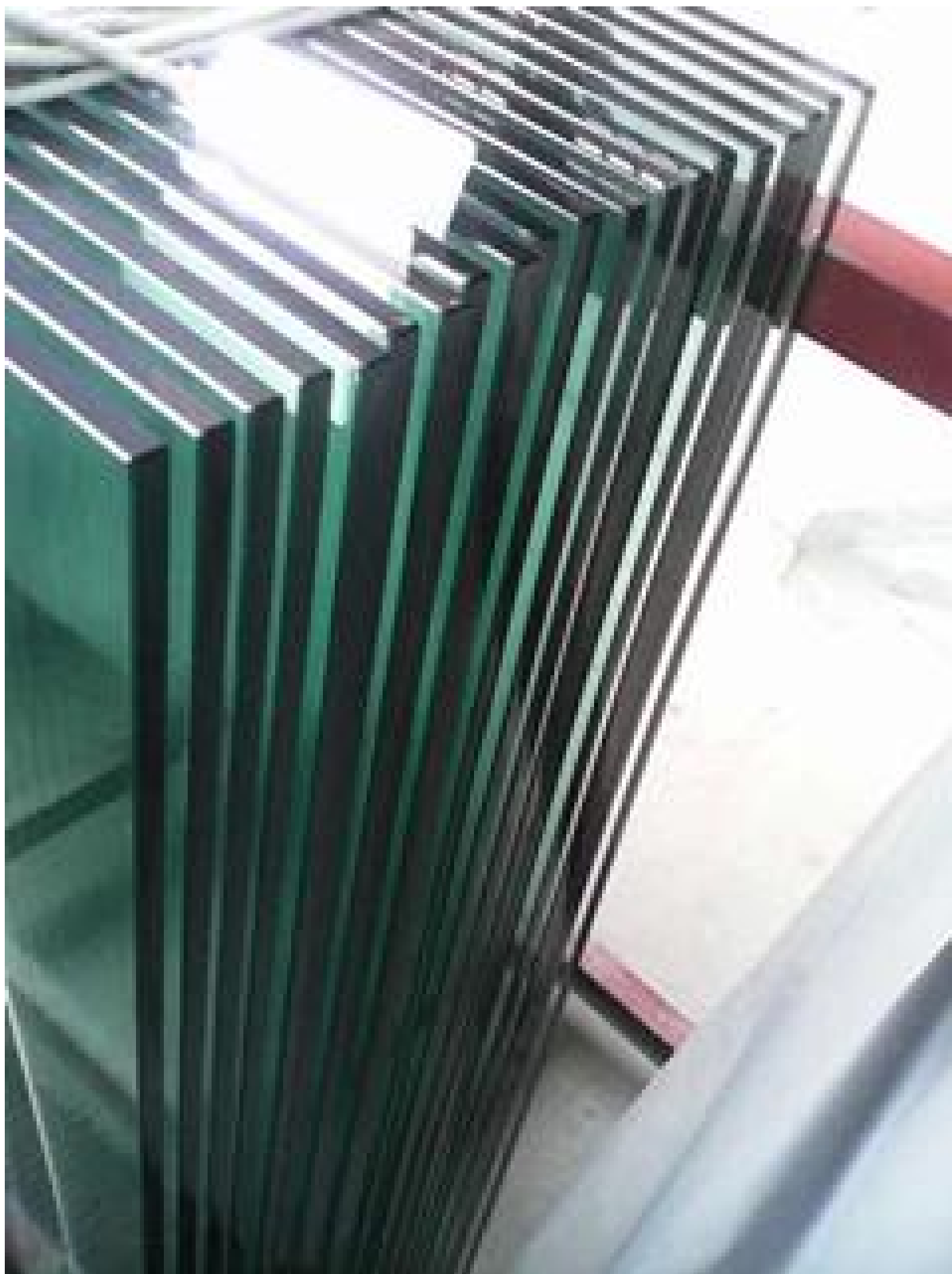
[System balustrad na szklane schody balkonowych i basen](#)

Po średniej 180 stopni



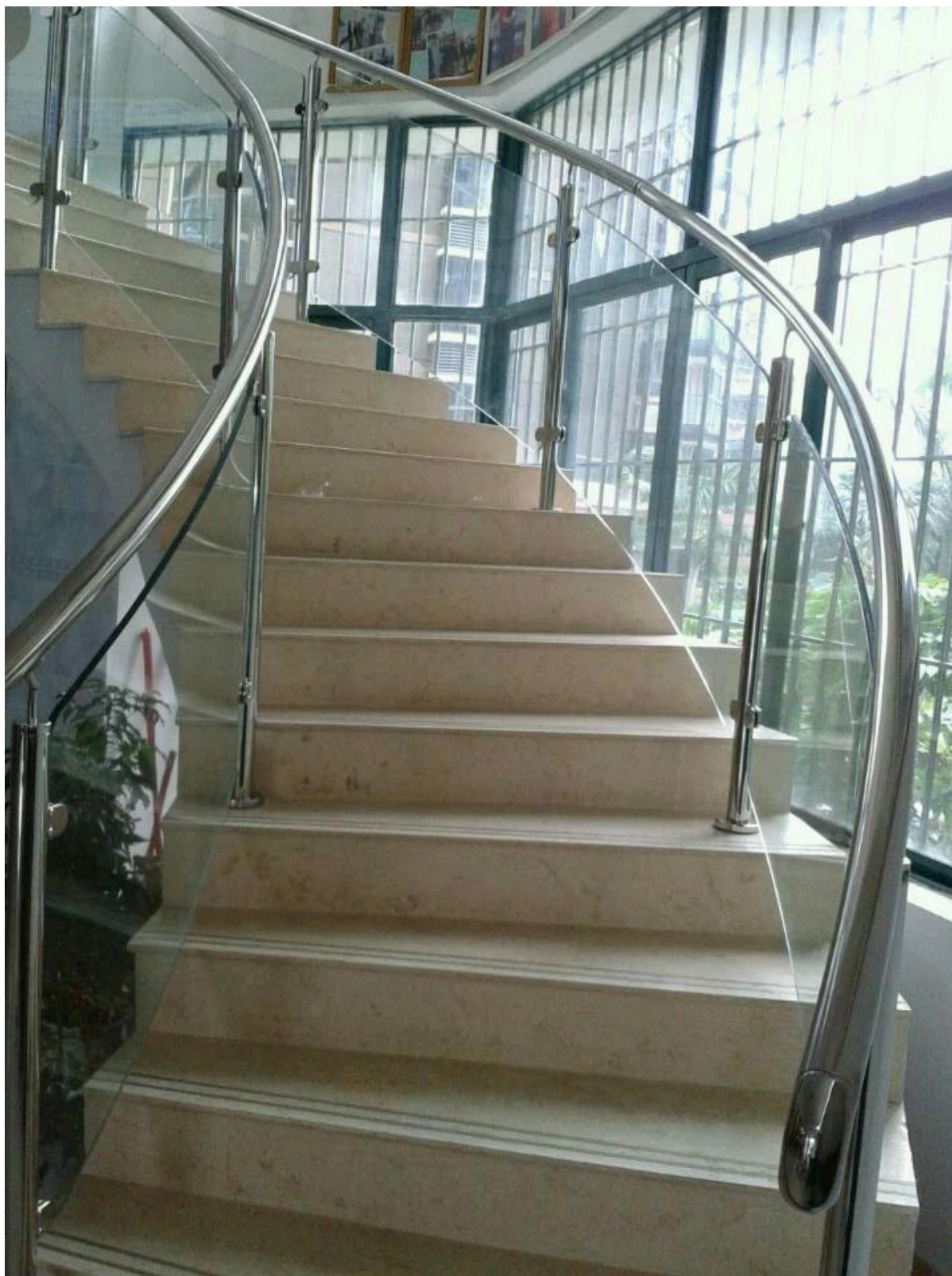
**LCH-107**

[10-12mm jasne panele szklane do poręczy](#)



[System zakrzywione schody szklane balustrady na stal nierdzewna szkło balkon poręcze, balustrady na zewnątrz systemu](#)





Dzięki za odwiedziny  
If jakiegokolwiek pytania lub zapytania, proszę zostawić mi wiadomość. :)