

Ze stali nierdzewnej **System drutu lina poręcz** jest powszechnie stosowane w projektowaniu schodów i balkon na zewnątrz i wewnątrz. System obejmuje sprzęt ze stali nierdzewnej, liny, post, napinacz drutu i górną poręcz.

Lina stalowa barierka jest łatwy w instalacji i konserwacji. Możesz cieszyć się widokiem bezpłatny.

Wystarczy przesłać nam rysunek swojego projektu i będziemy Ci wspaniałe schody lub balkon jako zwrot.

Informacje ogólne:

- 1.wire średnica liny: dia3mm-10mm
- 2.stainless tensor drut stalowy 304/316
- 3.stainless stali po
- 4.stainless góry poręcz ze stali
- 5.application: balkon i schody
- 6.sample pierwszą sprawdzić jakość i wykorzystanie
- 7.country:China

Metoda 8.payment: T / T, Western Union i Depozyt

Metody 9.shipping: ekspresowym: UPS, DHL.FedEx, TNT, morzem i powietrzem

10.we wyśle formalne rysunek przed produkcją

liny i napinacz

[System drutu lina poręcz i schody na balkon](#)





pic projekt



wire rope railing system

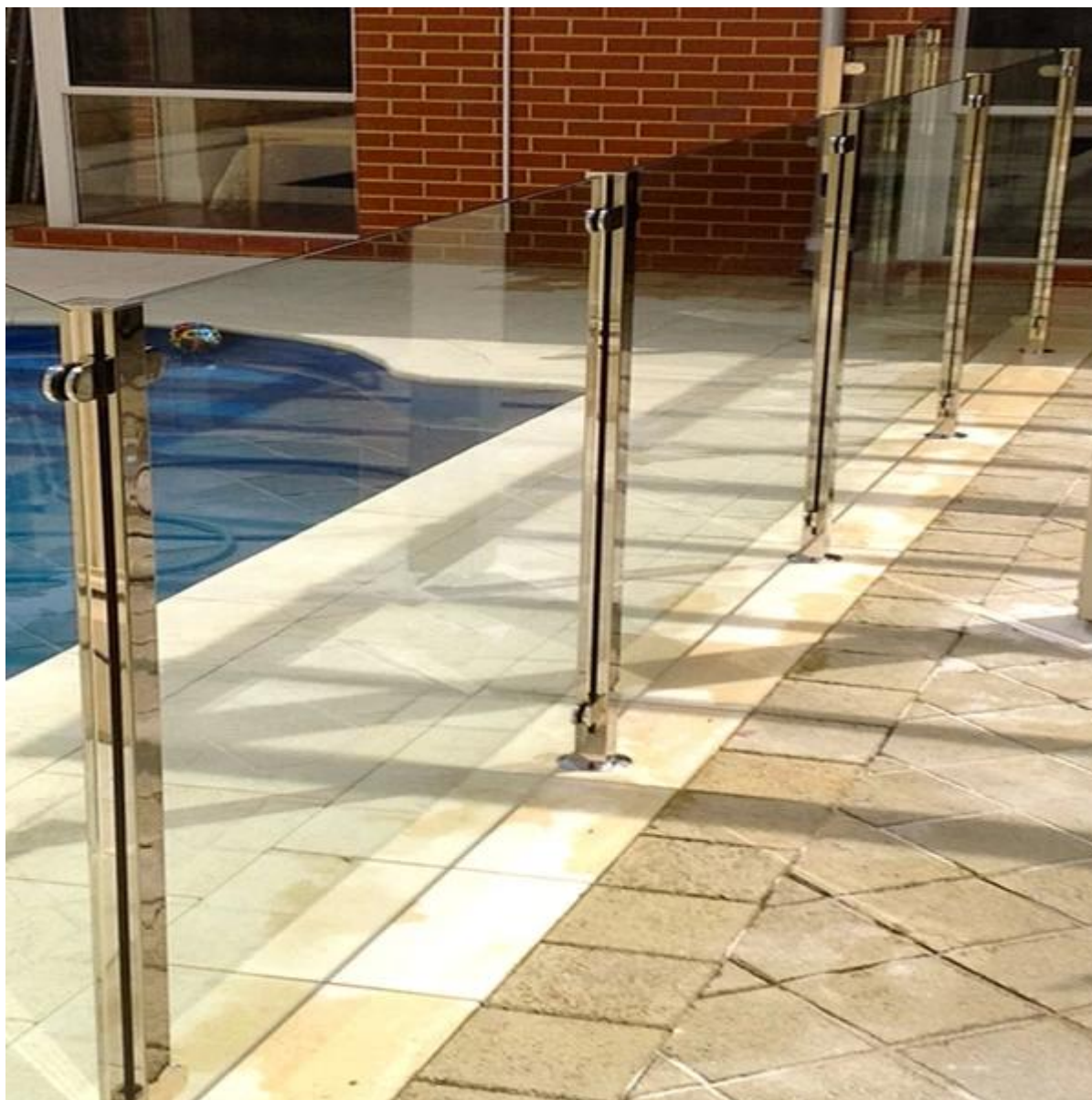
[Drut ze stali nierdzewnej balustrada lina wnetrze System do projektowania schodów, inox304 / 316 Kabel poręcze z tensora linowej na schody i balkon](#)



Inne typy

1. stainless System szkło poręcze ze stali

[Chiny z kształtki szklane balustrady na balkonie i schodów, porcelana out akcesoria szklane balustrady ogrodzenia na basenie](#)



2.stainless poręcze ze stali szkła z impasu

[Uchwyt do szkła ze stali nierdzewnej patowa do projektowania balkon,](#)
[balustrady ze stali porcelana System z patowa ze szkła](#)



3.frameless balustrady szklane z czopem

[12mm szkło bezpieczne pływanie basen dziecko ogrodzenia porcelana, bezramowa](#)
[Czop dziecko dowód na basen ogrodzenia szkło](#)



frameless glass balustrade

4. semi bezramowa poręcz szklana z aluminiową postą

[dostawcy porcelana semiframeless poręcz szklana z postą aluminium na basen ogrodzenia](#)

