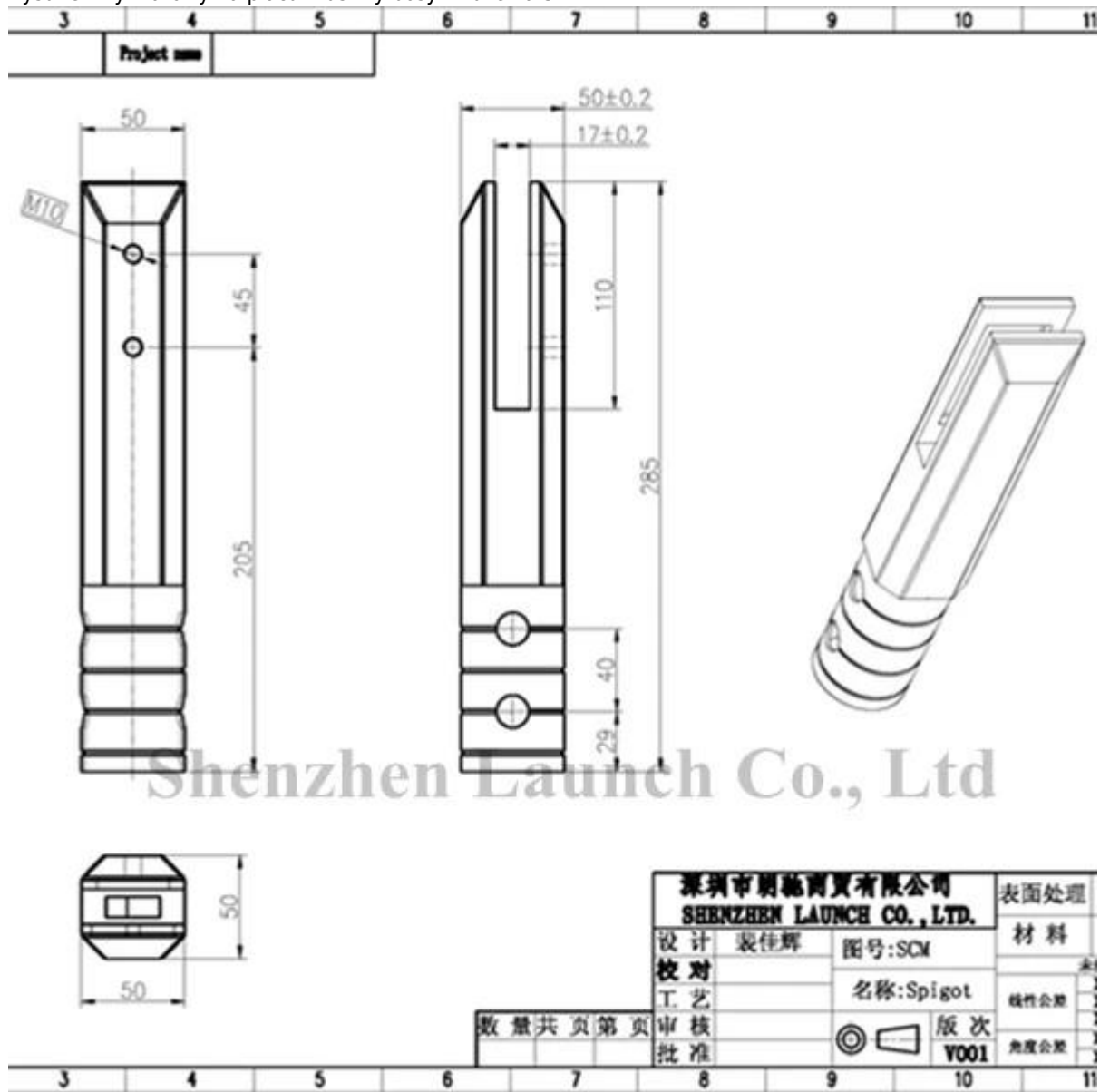


Plac rdzeń wiercone króćce do podziemia i wsparcie szklane panele ogrodzeniowe basen.

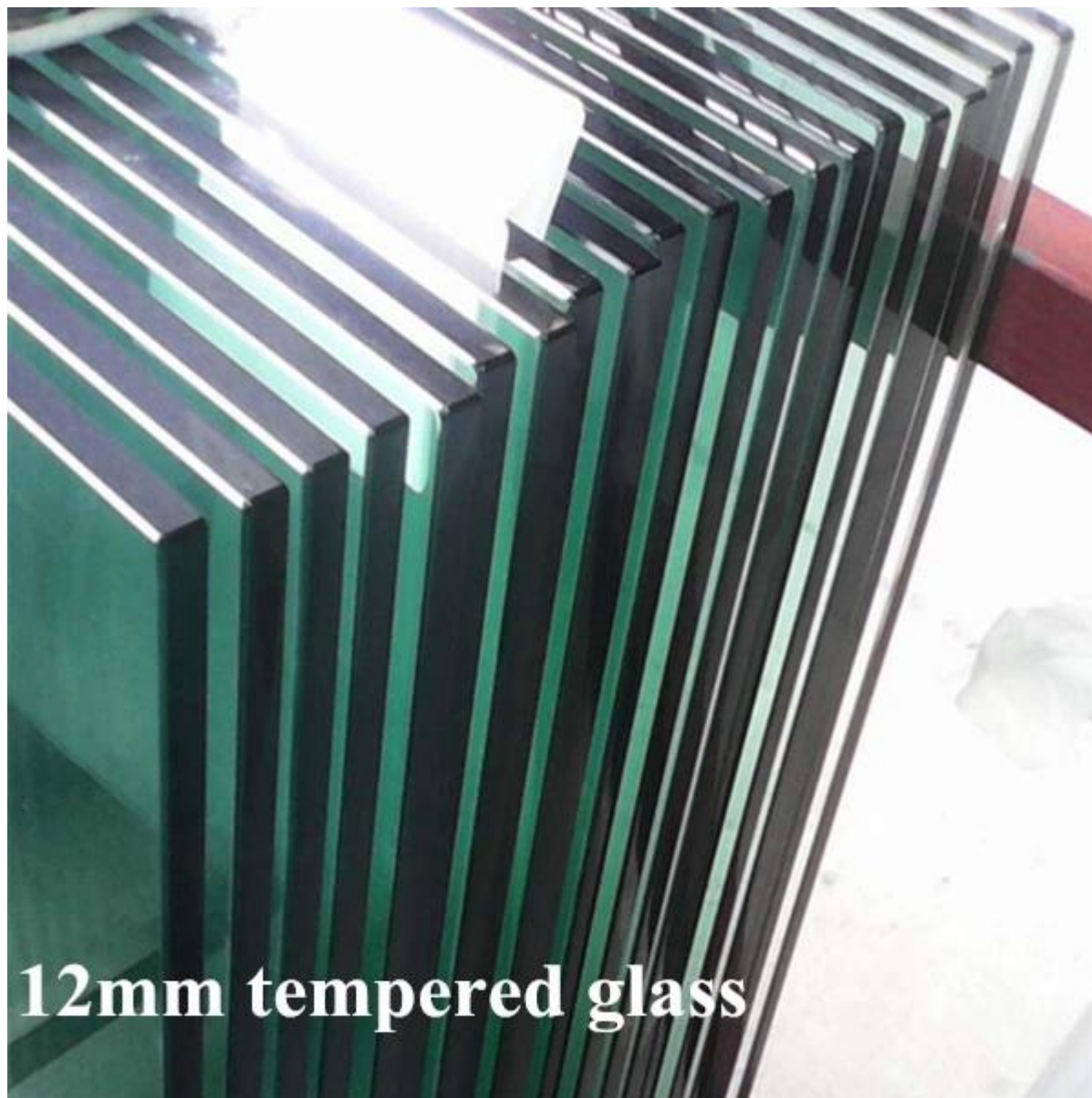
Jest ona produkowana przez precyzyjne odlewanie jako jeden cały kawałek, to zwykle wykonane ze stali nierdzewnej morskich w klasie 316, 316L i duplex 2205, z błyszczącymi polerowanej powierzchni lub matowe wykończenie.

Rysunek wymiarowy na placu musztry bosym rdzenia SMK:



Widać z rysunku całkowitą długość SCM to 285mm, a jeśli trzeba, aby to już też nie ma problemu.

Plac Czop wiertła Rdzeń SCM jest zwykle 10-13.52mm grubość szyby.



Poza kwadratowy czop wiertła core, mamy także inne rodzaje czopy dla twojego wyboru:

Okrągły czop wiertła Rdzeń RCM, kliknij na zdjęcie.



RCM

Kwadratowa płyta bazowa SBM, kliknij



SBM

Okrągły płyta podstawy Czop RBM, kliknij



RBM

Oprócz powyższych czopy, Shenzhen uruchomienie oferują również [Basen ogrodzenia bramy zatrask](#) , [miękkie blisko zawiasów](#) i [szklane panele ogrodzeniowe](#) ,

Czy jesteś hurtownik lub firm budowlanych lub właściciele domów, zawsze możesz oczekiwać szybkiej odpowiedzi i profesjonalne sugestie.

Zapraszam do e-mail lub zadzwoń do nas!