

# cena fabryczna stal nierdzewna 316L bezramowa balustrada szklana wąska poręcz mini górna szyna

## 1. Specyfikacja wąskich poręczy,

Materiał	stal nierdzewna 316L
koniec	Szczotkowane lub lustrzane polerowane
Wymiar	1. Round kształt: średnica 25,4 mm, rowek 14 * 14 mm, 5,8 metra na długość lub zgodnie z wymaganiami. 2. Kwadratowy kształt: 25 x 21 mm, rowek 14 * 14 mm, 5,8 metra na długość, lub według twojego wymagania.
Do grubości szkła	10-13.52 mm
Rwszystkie pasują	180 stopni stolarz, 90 stopni stolarz, uchwyt ścienny, zaślepka, łącznik pionowy, poziomy łącznik
position	balustrady bezramowe, balustradowe, balustrady pokładowe, balustrady ganek, balustrady balkonowe, balustrada bezramowa z bali szklanych.

## Kwadratowa, wąska poręcz mini mini szyna ,

**21\*25mm slot handrail**

**5.8 m per length**



180 degree joiner



90 degree joiner



Vertical adjustable joiner



Horizontal I adjustable joiner

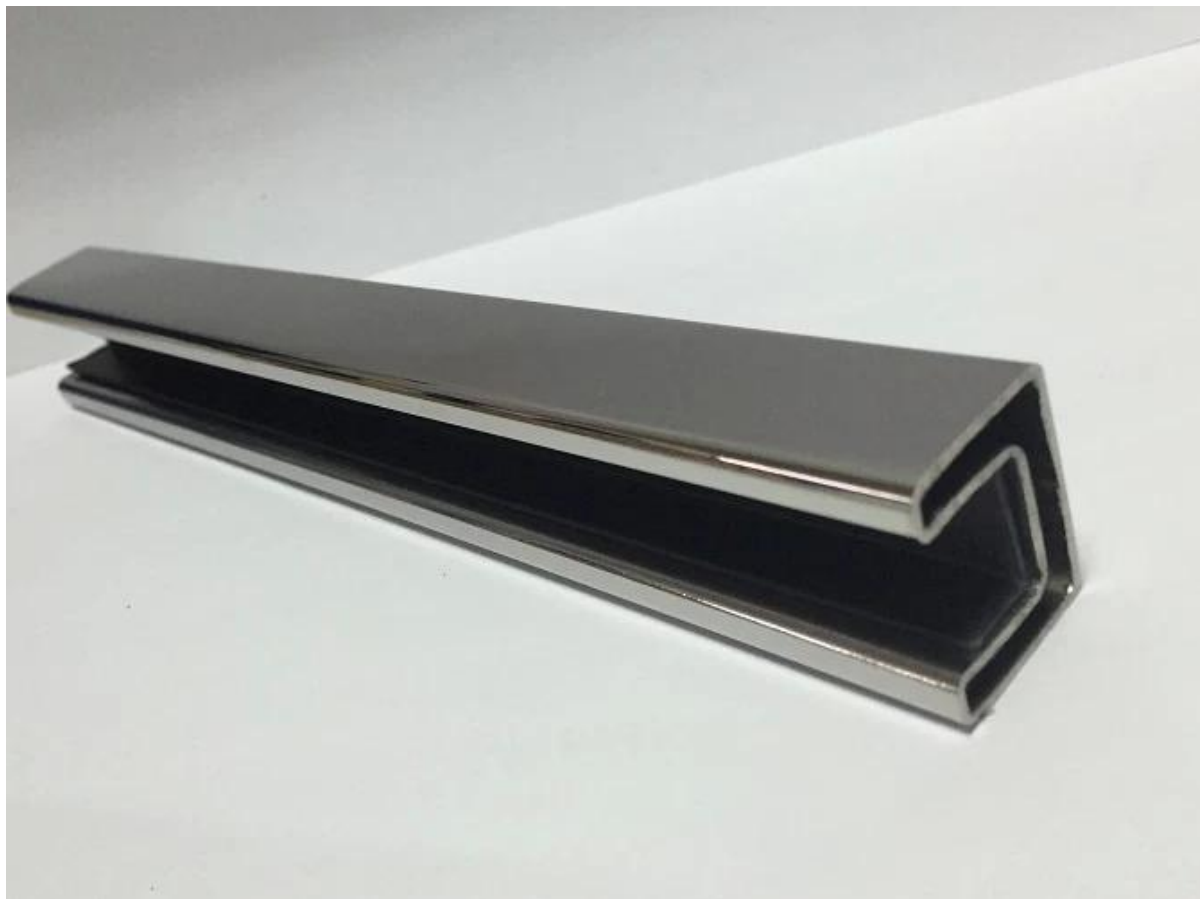


Wall to handrail joiner



End cap





90 degree Corner connector



180 degree middle connector

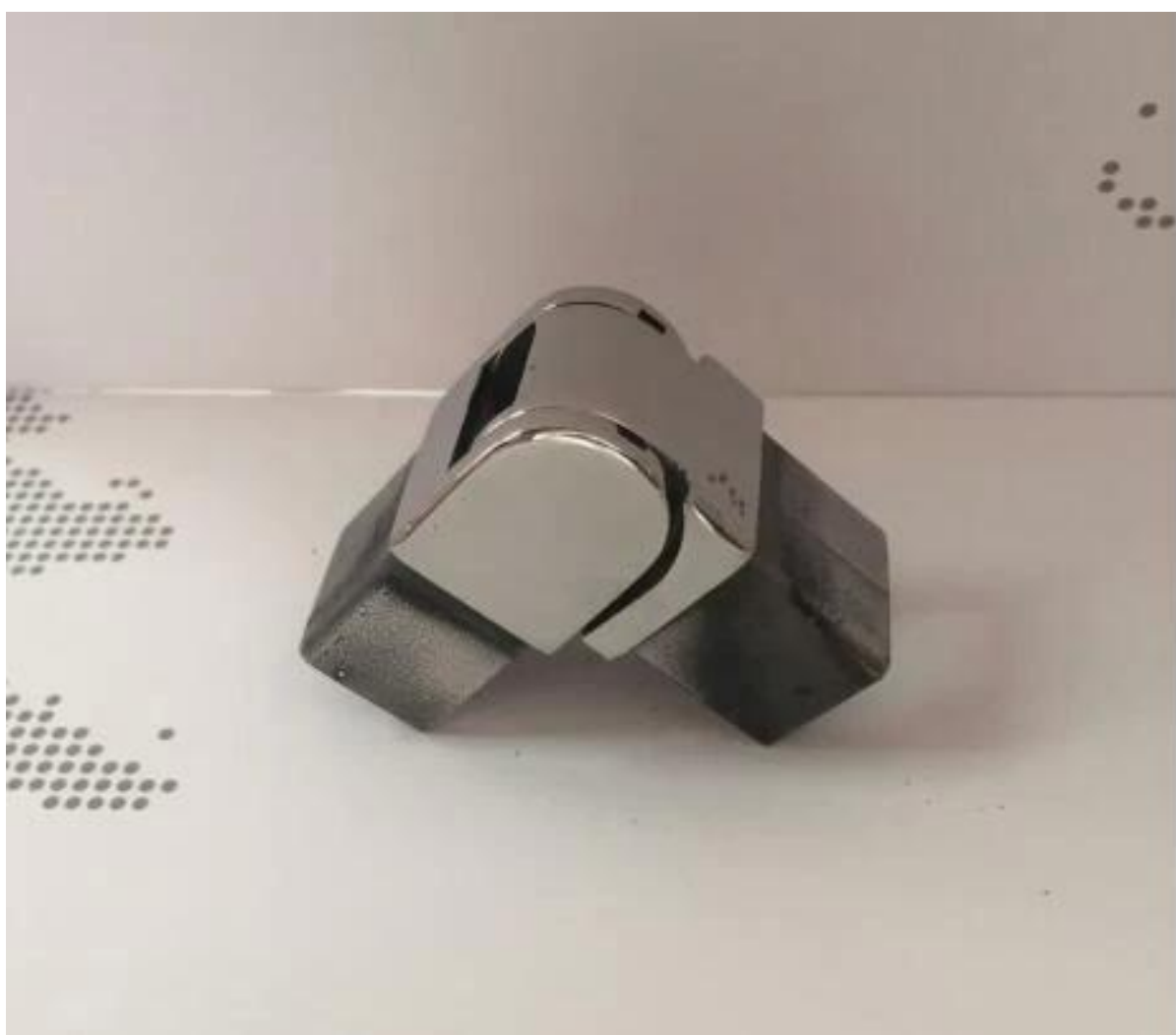
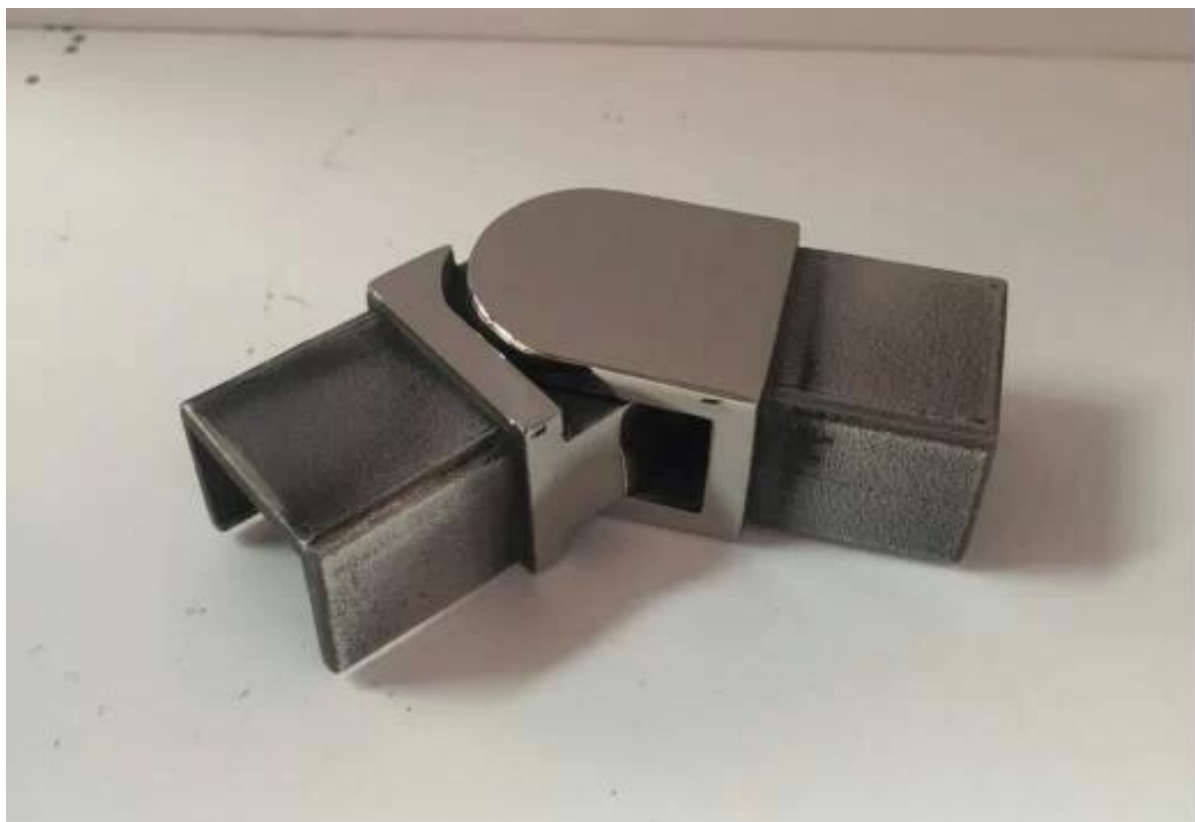


End Cap



Wall Bracket





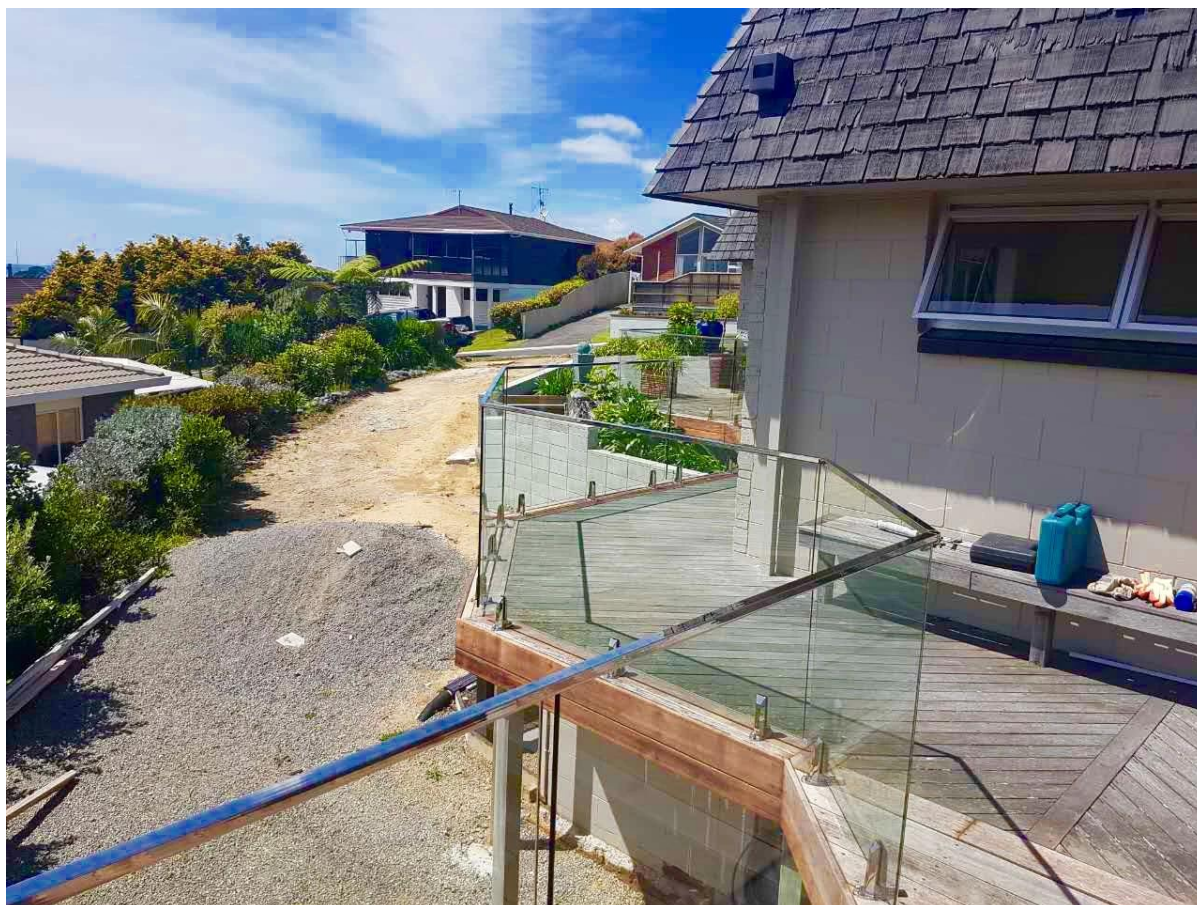
Poręcze okrągłe typu mini z poręczą :



2. Sstal nierdzewna 316L bezramowa balustrada szklana wąska poręcz mini  
górná szyna projekt :







Dziękujemy za wizytę, Zainteresowanych, skontaktuj się ze mną swobodnie:

E-mail: [sales02@launch-china.cn](mailto:sales02@launch-china.cn) .



