

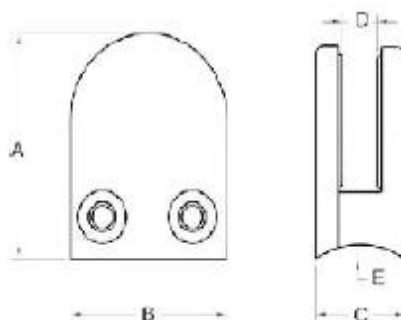
## płaskie dno D kształt stal nierdzewna Uchwyt szkła

### Dno płaskie D kształt szkła ze stali nierdzewnej Specyfikacja zacisk:

- Materiał: stal nierdzewna 304/316;
- Do szkła o grubości: 8-10mm;
- Wykończenie: szczotkowana lub polerowana.
- Model No .: G104

<http://www.chinabalustrade.com>

|                     |                          |
|---------------------|--------------------------|
| Material            | Stainless steel 304/ 316 |
| Finish              | Satin / mirror polished  |
| For glass thickness | 6mm -13.52mm             |



| Model No. | A  | B  | C  | D  | E      |
|-----------|----|----|----|----|--------|
| G103      | 50 | 40 | 22 | 8  | 0      |
| G104      | 50 | 40 | 26 | 12 | 0      |
| G105      | 55 | 45 | 28 | 14 | 0      |
| G103R     | 52 | 40 | 22 | 8  | R-21.5 |
| G104R     | 52 | 40 | 26 | 12 | R-21.5 |
| G105R     | 58 | 45 | 28 | 14 | R-25.4 |



**G104**



Instalacja ze stali nierdzewnej Uchwyt szkła:



Dzięki za odwiedziny, Każda zainteresowana lub potrzeb, proszę skontaktować się ze mną swobodnie:

Joey Lan

**Wprowadzenie Shenzhen Co., Ltd**

[www.launch-china.com](http://www.launch-china.com) [www.chinabalustrade.com](http://www.chinabalustrade.com) [www.launch-china.en.alibaba.com](http://www.launch-china.en.alibaba.com)

E-mail: [sales02@launch-china.cn](mailto:sales02@launch-china.cn).

Skype: launch-02. Kancelarii: 86-755-86037559.