

Zaciski stosowane są szklane panele szklane do holde do 13.56mm grubości 8mm.

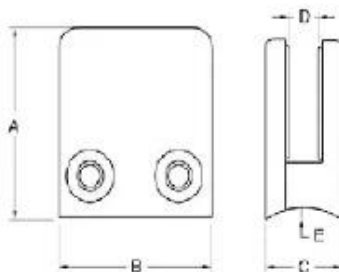
Zaciski szklane są zamontowane na okrągłych lub kwadratowych słupków balustrady, ściany lub podłogi.

Mamy różne modele zacisków dla różnej grubości szkła.

Prosimy sprawdzić poniżej obrazów, aby uzyskać więcej informacji:

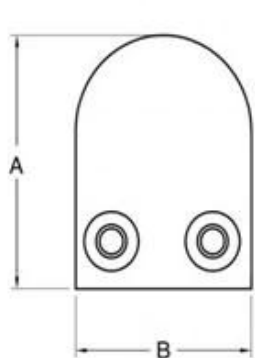
Zacisk D kształt szkła szkło do 8-10mm polerowanej stali nierdzewnej

Material	Stainless steel 304/ 316
Finish	satın / mirror polished



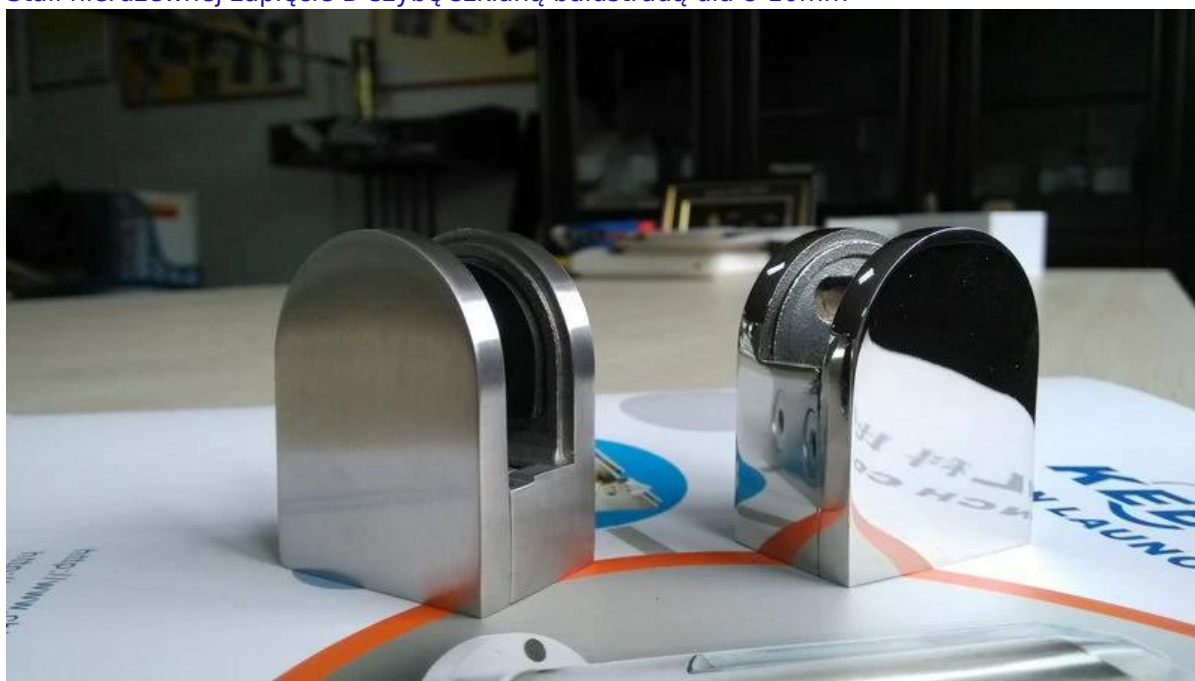
Model No.	A	B	C	D	E
G102	44	44	25	11	0
G102R	48	44	25	11	R-21.5

Stali nierdzewnej zapieć D szkła o grubości 6 mm dla szkła



Item No.	A	B	C	D	E
G103R	52	40	22	8	R-21.5
G104R	52	40	26	12	R-21.5
G105R	58	45	28	14	R-25.4
Suitable for 6-12mm glass					

Stali nierdzewnej zapięcie D szybę szklaną balustradą dla 8-10mm



Opaska ze stali nierdzewnej, szkła, szkła do przechowywania klip szkło, balkon / taras zacisk balustrada



G105