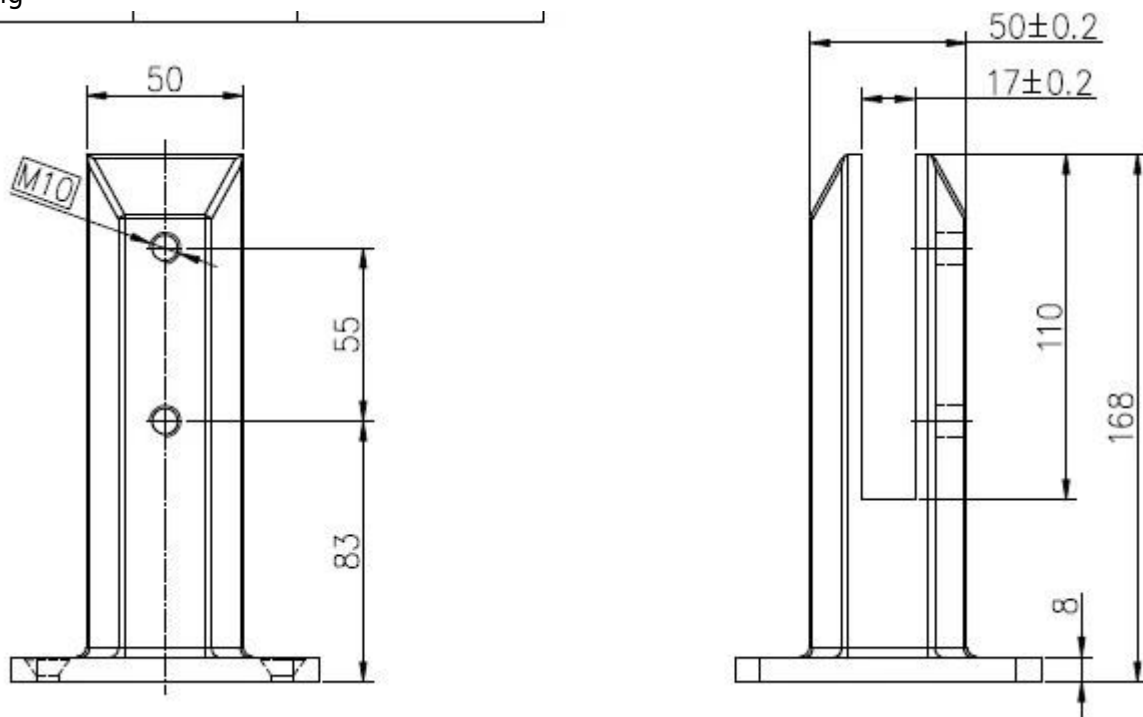


**Mamy klasy o 700pcs SS316 szklaną płytę podstawy kwadratowych kurek z pokrywą w magazynie**, Czop klasy SS316 jest zamontowany na szkło zarówno betonu i drewna podłogi powierzchni. Nie ma wstępnie otwór wykonany w panelu szkła hartowanego. Przeznaczony jest do przechowywania **10/12 mm szkło hartowane** ogrodzenia. Czas realizacji produkcji jest o 7-15 dni, w oparciu o różne ilości.

Opis produktu z czopem kwadratowym bazowej płyty szklanej

- Masa netto: 2,1 kg
- grubość szkła: 10 / 12mm
- Materiał SS316grade
- Podstawa płytowy, montowane na powierzchni do montażu na podłodze betonu i drewna
- szybka dostawa

1.drawing



2.brushed wykończenie



Wykończenie 3.mirror



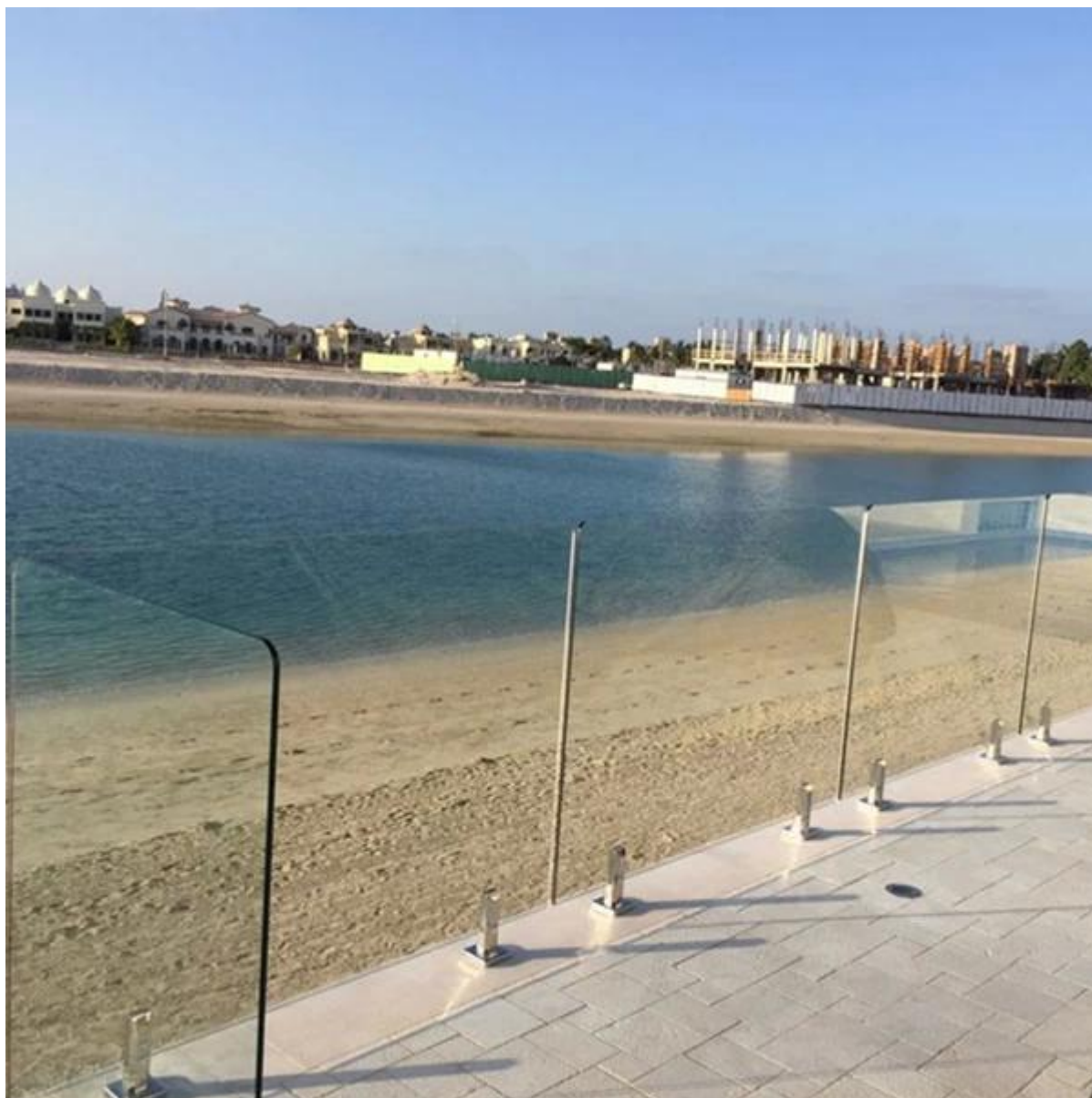
4.project pic  
na balkonie, tarasowe

frameless glass railing with spigot



na basen ogrodzenia betonowe odeskowanie





5. we także [bezzramowa okrągłe i kwadratowe rdzeń Czop szkła wiertła](#)





6. [zamknięcia szklane zawiasy siebie](#) i [zamki do drzwi szklanych](#) dostępny



To Susie Fu ^ . ^ . Prosimy o kontakt w razie zainteresowania. Dziękuję za poświęcony czas.