

bezramowa poręcz patowa pinowa Uchwyt szkła montażu

SF-50

Materiał: stal nierdzewna 304/316

Satyna szczotkowana lub polerowana

Śruby ze stali lub wkręt do drewna (śruby lag)

Śruby ze stali do betonu lub stali,
czy można to wykorzystać śrubę przejść przez część instalacji i dokręcić nakrętki na drugiej stronie.



SF-50

Wkręt do drewna, tyle śrubę



SF-50

Satin szczotkowane lub polerowane;



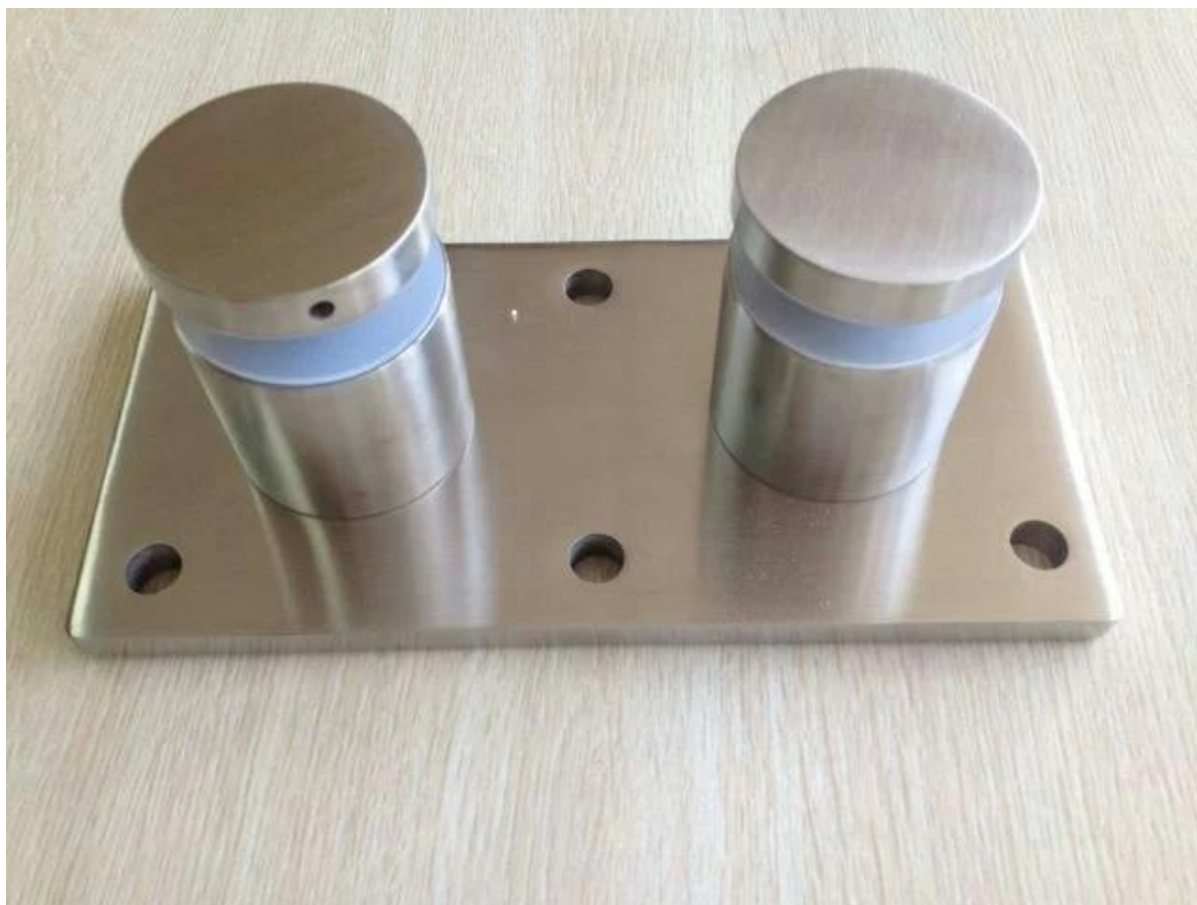
Mirror



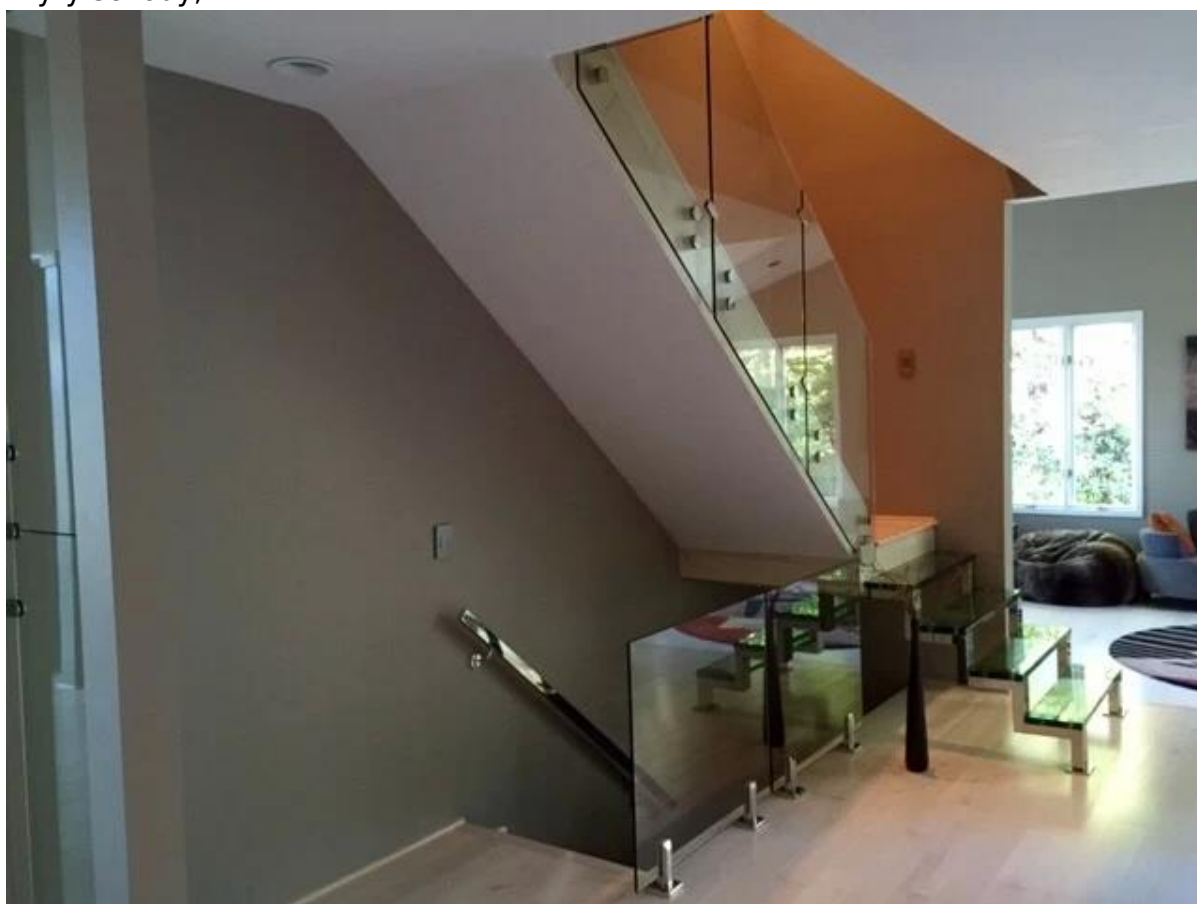
Satin

SF-50

Jeśli szkło jest szersze i grubsze, możemy zrobić z naszej SF-50T szkła patowa.



Projekt:
Kryty schody;



Porównanie



Normalnie Szkło impas służy do konstrukcji samonośnej konstrukcji szklanej balustrady, w każdym razie, jeśli chcesz dodać górnej poręczy, nasz mini góry gniazdo powinno być dobrym wyborem jest twoja szklanka jest 12mm;

Kliknij obrazek, aby uzyskać więcej informacji:

