

bezramowe mini post szkło basen ogrodzenia czop zewnętrzny pokład poręczce

1. basen ogrodzenia czop szkło / szkło mini post specyfikacji,

1. Materiał: **Ze stali nierdzewnej 316/duplex 2205.**
2. Uwaga: **Pasywacja leczenia dostępne**
3. Wykończenie: Szczotkowana lub polerowana.
4. Grubość szkła: 10-13. 52 mm.
5. Nr kat. RBM: Okrągła podstawa czop, net waga około 1,28 kg/szt.
6. Nr kat. SBM: Square płyta kurek, Waga netto około 1.58 kg/szt.
7. Wymiar: 168mm Wysokość + Średnica 100mm sukni cover.
8. Akcesoria: pokrycie, śruby, uszczelki gumowe.
9. Użycie: 2 trzpieni obsługuje 1 kawałek szkła panel.



RBM

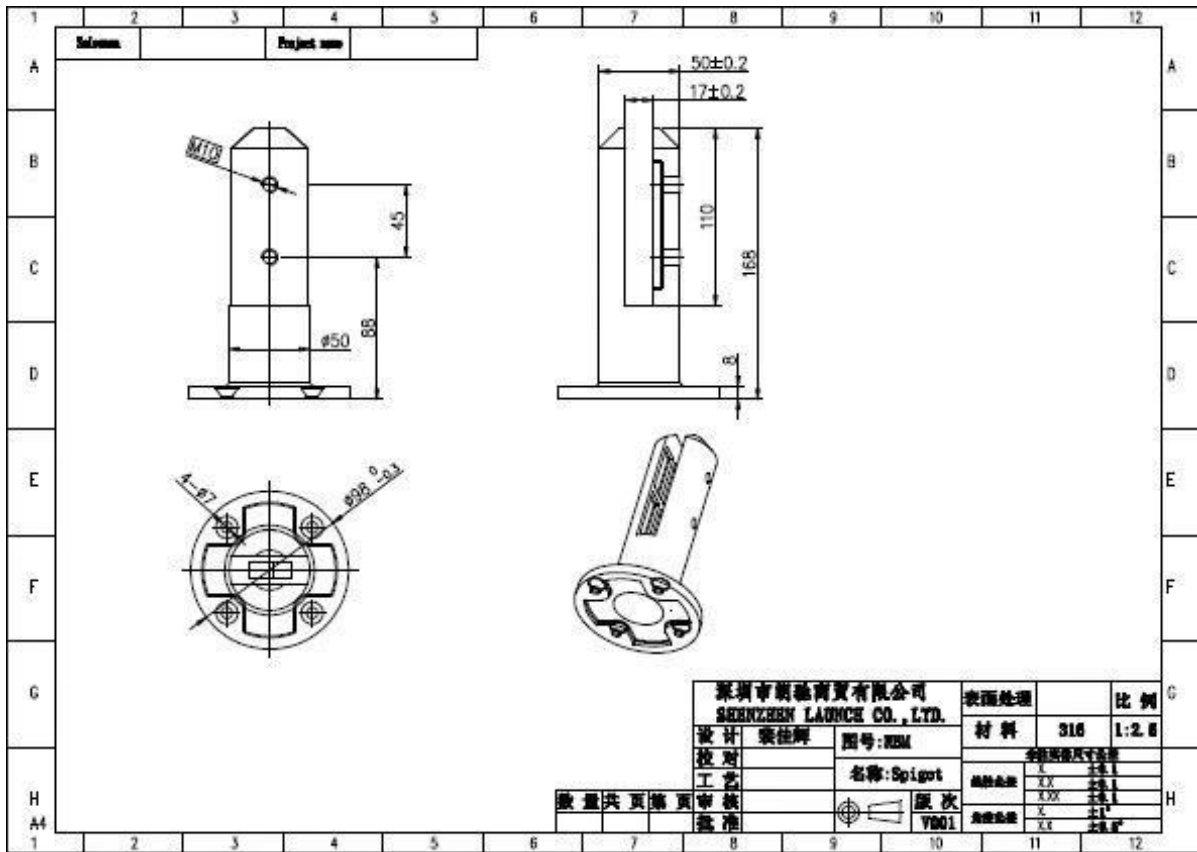
(Round base model)



Semi - gotowego Zdjęcia:



Rysunek wymiarowy:



2. projekt zainstalowane dla odniesienia ,

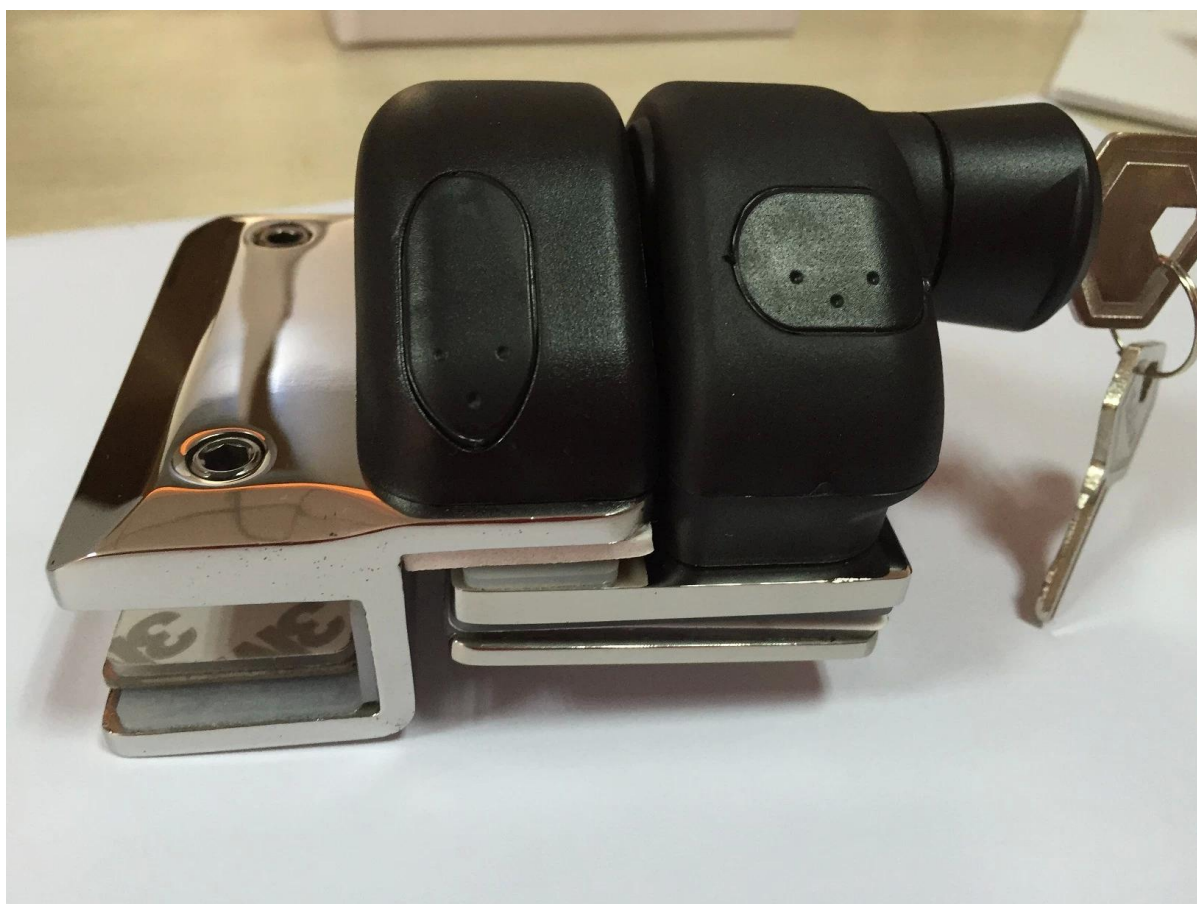






3. zawias & szkło zatrzask okucia do szkła, można znaleźć na:

[JavaScript:void\(0\);/*1480475864056*/](http://JavaScript:void(0);/*1480475864056*/)



[JavaScript:void \(0\); /* 1480475988576 */](#)



Dzięki za odwiedziny, każdy zainteresowany, prosimy o kontakt ze mną swobodnie:

Joey Lan
Shenzhen uruchomienie Co., Ltd
www.Launch-China.com www.chinabalustrade.com
Adres e-mail: sales02@launch-china.cn .
Skype: uruchomienie-02. Biuro: 86-755-86037559.
Mob/WeChat/WhatsApp: + [86-18707054903](tel:86-18707054903) .



深圳市朗驰商贸有限公司
SHENZHEN LAUNCH CO., LTD.

朗驰国际有限公司
LAUNCH INTERNATIONAL LIMITED.

Joey Lan

Senior Sales Representative

☎ (86) 187 0705 4903

(Mob/Wechat/WhatsApp)

深圳市南山区南山大道1092号亿利达大厦B区3栋5003

Room 5003, Building 3, Yilida Building, No.1092
Nanshan Road, Nanshan District, Shenzhen, China
postal code 518054

☎ (86-755) 8603 7559

☎ (86-755) 8637 2611

✉ sales02@launch-china.cn

🌐 www.launch-china.com

www.chinabalustrade.com