

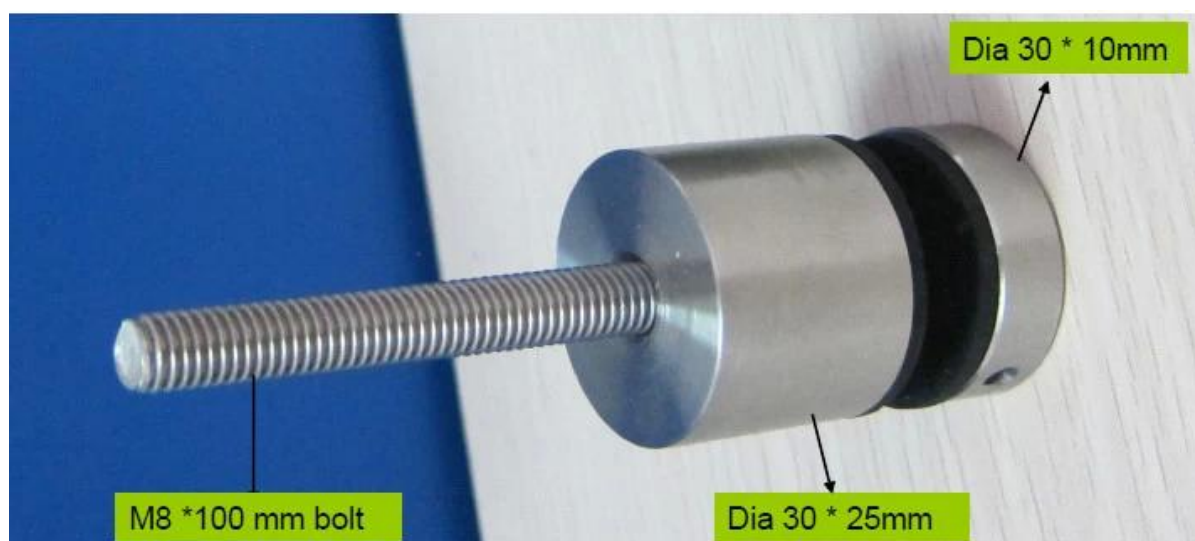
Panel szklany wsporników montażowych okucia szklane wsporników ze stali nierdzewnej

1. Panel szklany cechy wsporniki montażowe wsporników:

- Materiał: Stal nierdzewna 304/316
- Koniec: Satynowa lub polerowana
- Dla grubość szkła: 6-19mm grubości
- Solidny, wysokiej jakości, rubber uszczelka włączone
- Rozmiar dostępny niestandardowy.
- **Model No.SF-30:** 30 * 10mm czapka, 30 * 25mm ciała, M8 * 100 śruby, mocowanie do betonu / M8 * 50 śruby, mocowanie do drewna ,
- **Model No.SF-50:** 50 * 12mm nasadki, 50 * 30mm ciała, M12 * 120 śrubę, zamontować do Beton / M12 * 72 śruby, mocowania do drewna.
- **Model No.SF-50T:** jeden zestaw składa się z dwóch kawałków wspornikach i jednego kawałka stali nierdzewnej Rozmiar płyty 200x100mm.

2. patowa ze stali nierdzewnej Model nr & amp; zdjęcia projektów:

1). Model nr SF-30 stal nierdzewna patowa.





2). Model nr SF-50 stal nierdzewna patowa.





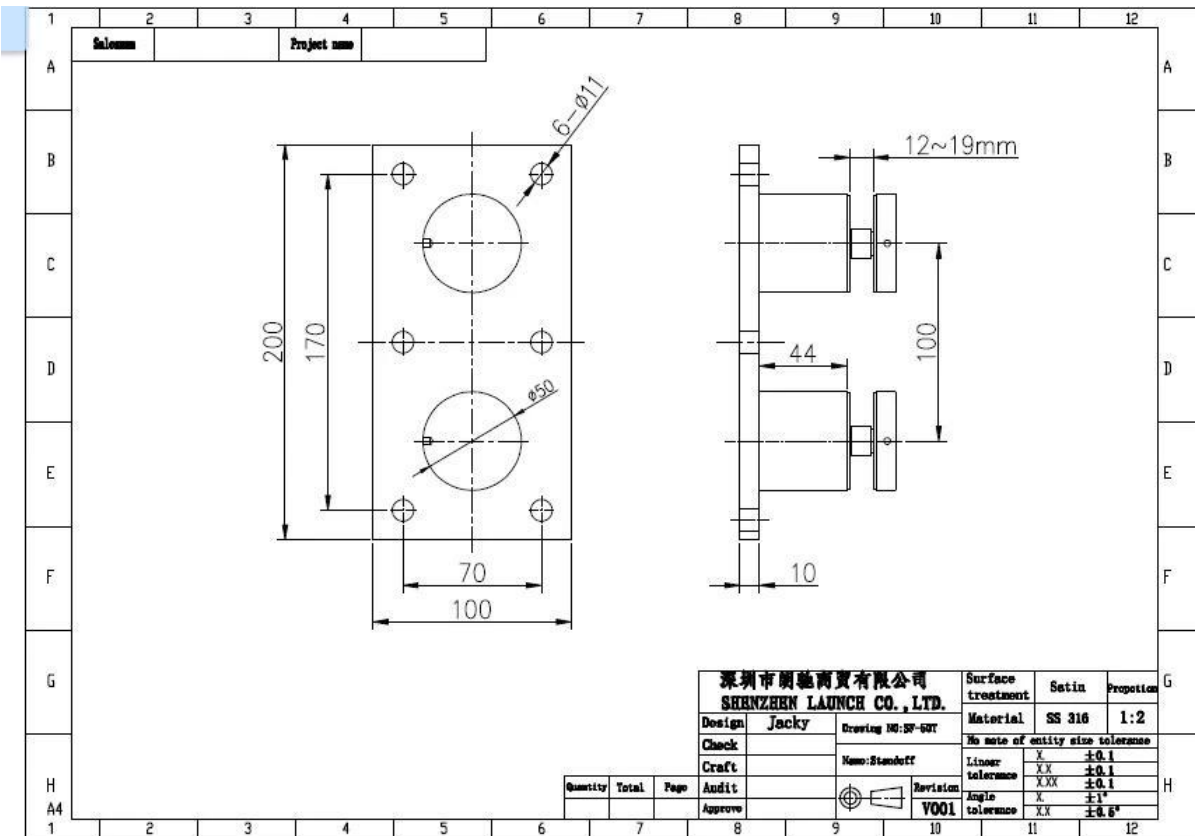
Mirror



Satin

SF-50

[3\). Model nr SF-50T stalni ss stali patowa.](#)



stal nierdzewna 3. 316 marine grade projekt systemowy patowa szklana balustrada w celach informacyjnych:







Dzięki za odwiedziny, Każda zainteresowana lub potrzeb, skontaktuj się ze mną swobodnie:

Joey Lan

Wprowadzenie Shenzhen Co., Ltd

www.launch-china.cn www.chinabalustrade.com

E-mail: sales02@launch-china.cn.

Skype: launch-02. Kancelarii: 86-755-86037559.

Dodaj: B5-003, 5 / F-Block 3, Yilida Building, No.1092 Nanshan Road, Nanshan, Chiny. Kod pocztowy 518054.