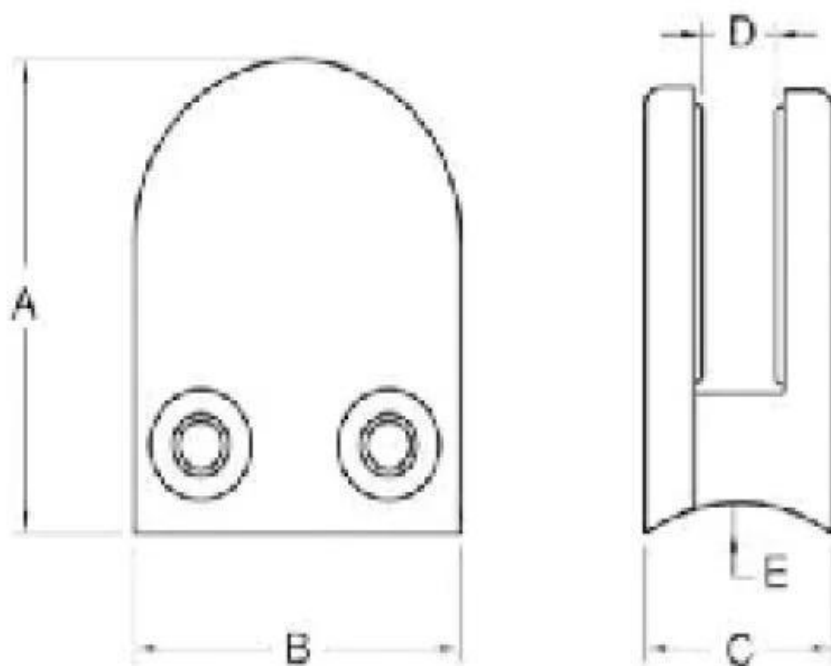


Zacisk ze szkła ze szkłem ze stali nierdzewnej na szkło o grubości 6-13.52 mm

Opis produktu:

1. Materiał: stal nierdzewna 304/316
2. Wykończenie: satyna lub lustro polerowane
3. Grubość szkła: 6 mm-13,52 mm

Rysunek i wymiar



Model No.	A	B	C	D	E
G103	50	40	22	8	0
G104	50	40	26	12	0
G105	55	45	28	14	0
G106	50	40	25	11	0
G103R	52	40	22	8	R-21.5
G104R	52	40	26	12	R-21.5
G105R	58	45	28	14	R-25.4
G106R	52	40	25	11	R-21.5

Informacje o produktach





Zdjęcia projektu





Szczegóły pakietus: 1 szt. w plastikowej torbie, 10 szt. w małym pudełku, 100 szt. pudełka.



**Potrzebujesz wyceny lub masz jakieś pytania, proszę zostawić wiadomość.
Lub skontaktuj się ze mną z poniższymi informacjami. Wrócę do Ciebie JAK**

NAJSZYBCIEJ!