

wyroby metalowe balustrady ze szkła ze stali nierdzewnej najwyższej  
hanDRail

materiał: Stal nierdzewna 316 / 316L

Wykończenie: satyna lub mirror polerowany

wymiar: **kwadratowa górna szyna**: 25 \* 20mm, groove 14 \* 14mm, 5,8  
miter na długość

złączki szynowe: kwadratowe złącze 180 stopni, 90 stopni Złącze,  
Ściana z kolei contactnik, zaślepka



**square top rail**





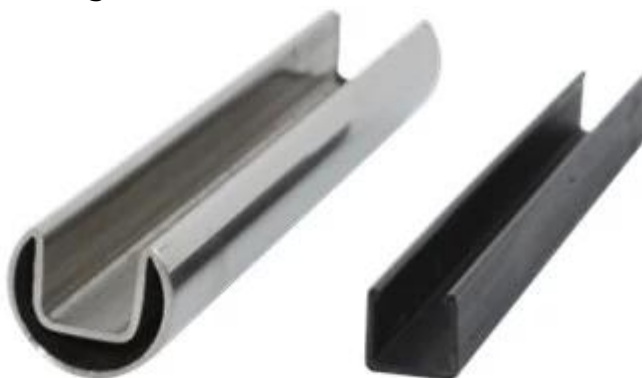


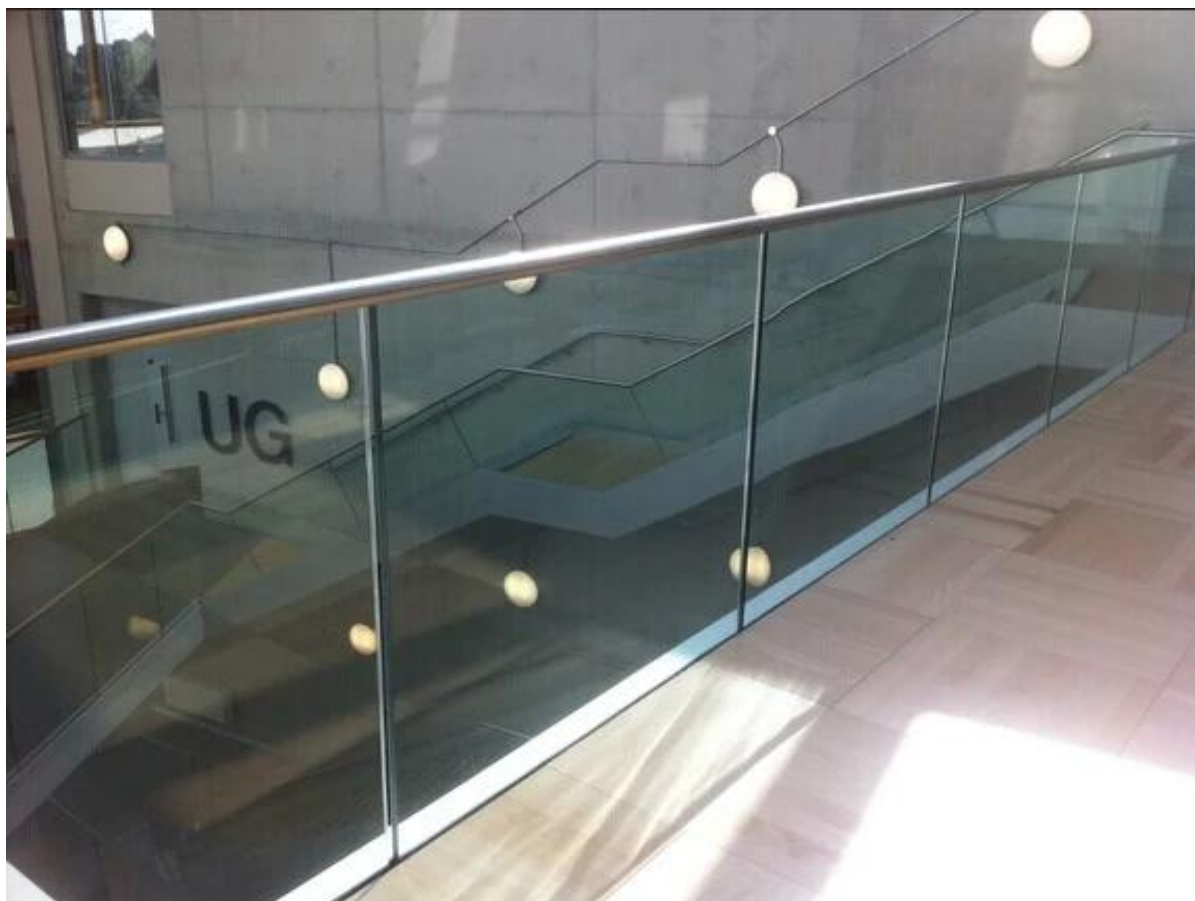


round Top poręcz



Wymiary: średnica 25.4mm, groove 14 \* 14mm, PE 5,8 metrower metr





Jeśli masz jakiegokolwiek zainteresowanie naszymi produktami, prosimy o kontakt,  
ad e-mailSukienka: [sales03@launch-china.cn](mailto:sales03@launch-china.cn)