

szklane balustrady ze stali nierdzewnej najwyższej szyny okucia poręczy

1. szklane balustrady nierdzewne okucia górne szyny poręcz opis,

Materiał: stal nierdzewna 304/316 / 316L

Koniec: Szczotkowana lub polerowanej

Dla grubości szkła : 8-13.52mm grubości

Wymiar: Kwadratowy kształt, 25 * 20mm, groove 14 * 14mm,

5,8 metra na długości, albo jak na swoje wymagania pocięte na części

2. szklane balustrady ze stali nierdzewnej poręcz górne szyny armatura
szczegóły:





Square slot handrail series

szklane balustrady ze stali nierdzewnej Okucia górne poręcz, poręcz zdjęcia

90 degree Corner connector



180 degree middle connector



End Cap



Wall Bracket







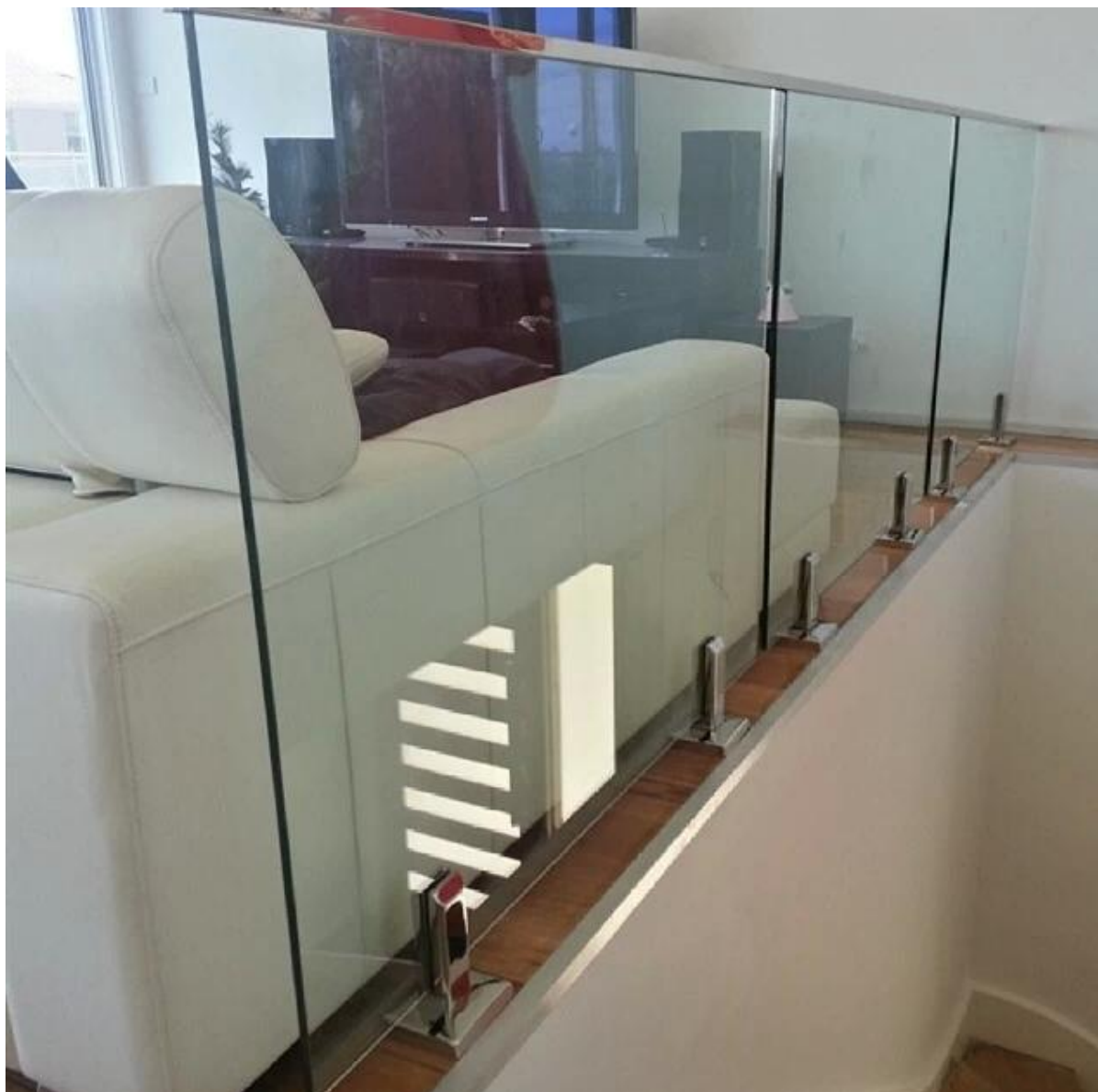




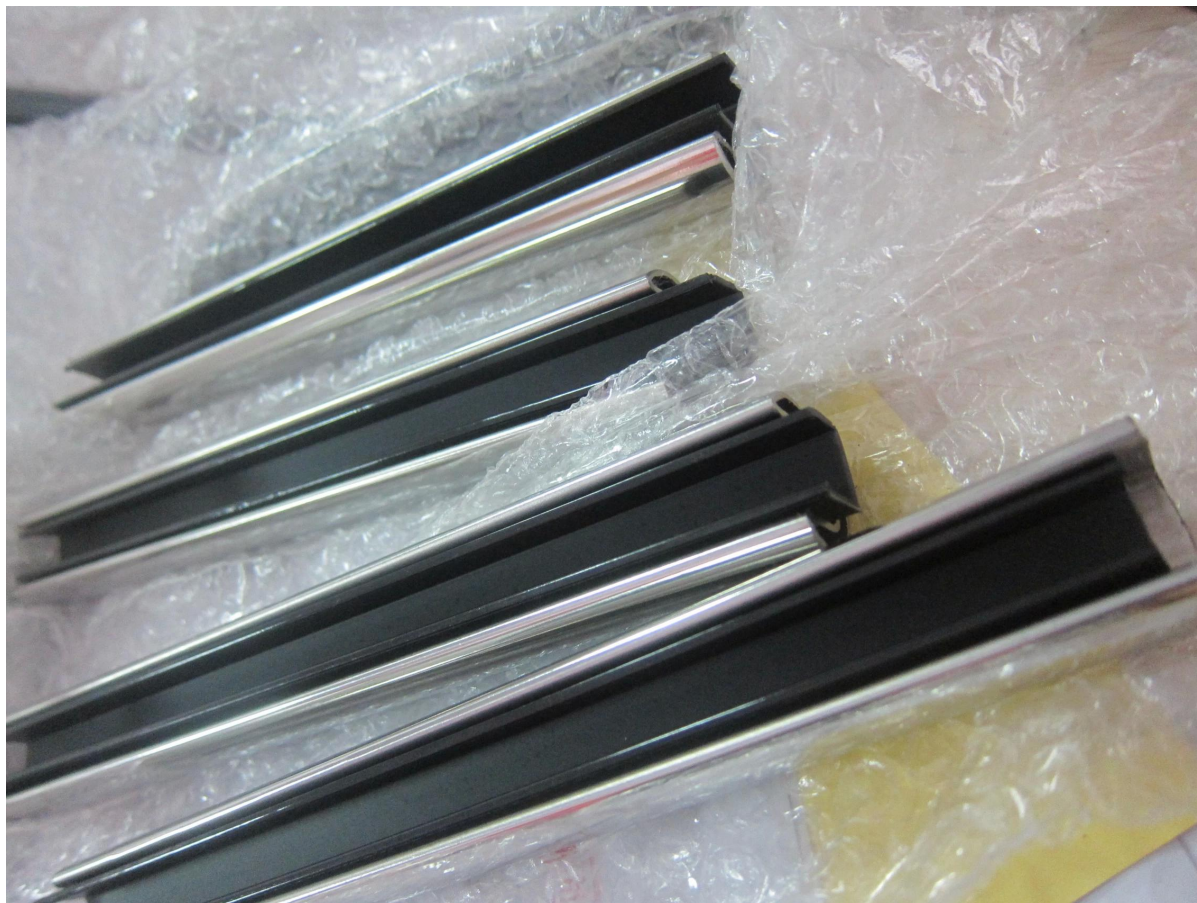
3. szklane balustrady ze stali nierdzewnej poręcze górne szyny projektu okucia:







4. średnica 25.4mm szklany okrągły kształt balustrady ze stali nierdzewnej
poręcze top :
[javascript: void \(0\); /* 1469676973592 */](tel:1469676973592)



Dzięki za odwiedziny, Każda zainteresowana lub potrzeb, skontaktuj się ze mną swobodnie:

Joey Lan

Wprowadzenie Shenzhen Co., Ltd

www.launch-china.com www.chinabalustrade.com

E-mail: sales02@launch-china.cn.

Skype: launch-02. Kancelarii: 86-755-86037559.