

Model: G105R

szkło D zacisk z powrotem na łukowate rundy postu
w zależności 12mm panel grubości szkła

G105R g, wymiar zacisk ass: 58 * 45 * 28 * 14

G105R zacisk szkło waga: 249g

ze stali nierdzewnej polerowanej lub szczotkowanej powierzchni ze stali nierdzewnej
lustro lub satynowe wykończenie

stal nierdzewna 304 lub stal nierdzewna 316 materiał

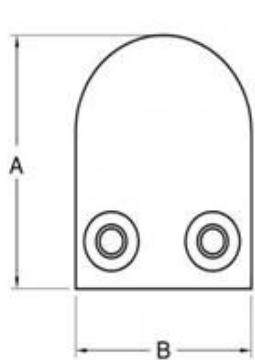
na satynowej końca, proszę sprawdzić poniższe zdjęcie:



do lustrzanym wykończeniem, sprawdź poniższe zdjęcie:



dla G105R wymiaru rysunku, proszę sprawdzić poniżej:



Item No.	A	B	C	D	E
G103R	52	40	22	8	R-21.5
G104R	52	40	26	12	R-21.5
G105R	58	45	28	14	R-25.4
Suitable for 6-12mm glass					

dla pakietu G105 zdjęcie, proszę spojrzeć na tutaj:



dla instalacji, proszę sprawdzić tutaj:

