

Polerowana stal 316 rury kwadratowe szklane balustrady szklane Słupek ze stali nierdzewnej

Na nowoczesnym budynku, plac Słupek jest bardzo dobrym rozwiązaniem.

plac Słupek jest wykorzystywany do balkon balustrady, schody, balustrady pokładu poręcze itp

- Materiał: stal nierdzewna 316
- Wykończenie: satyna szczotkowana lub polerowana
- Wymiary: 50 * 50 * 40 * 1,5 mm lub 1,5 mm 40 *
- Wysokość: 1065mm

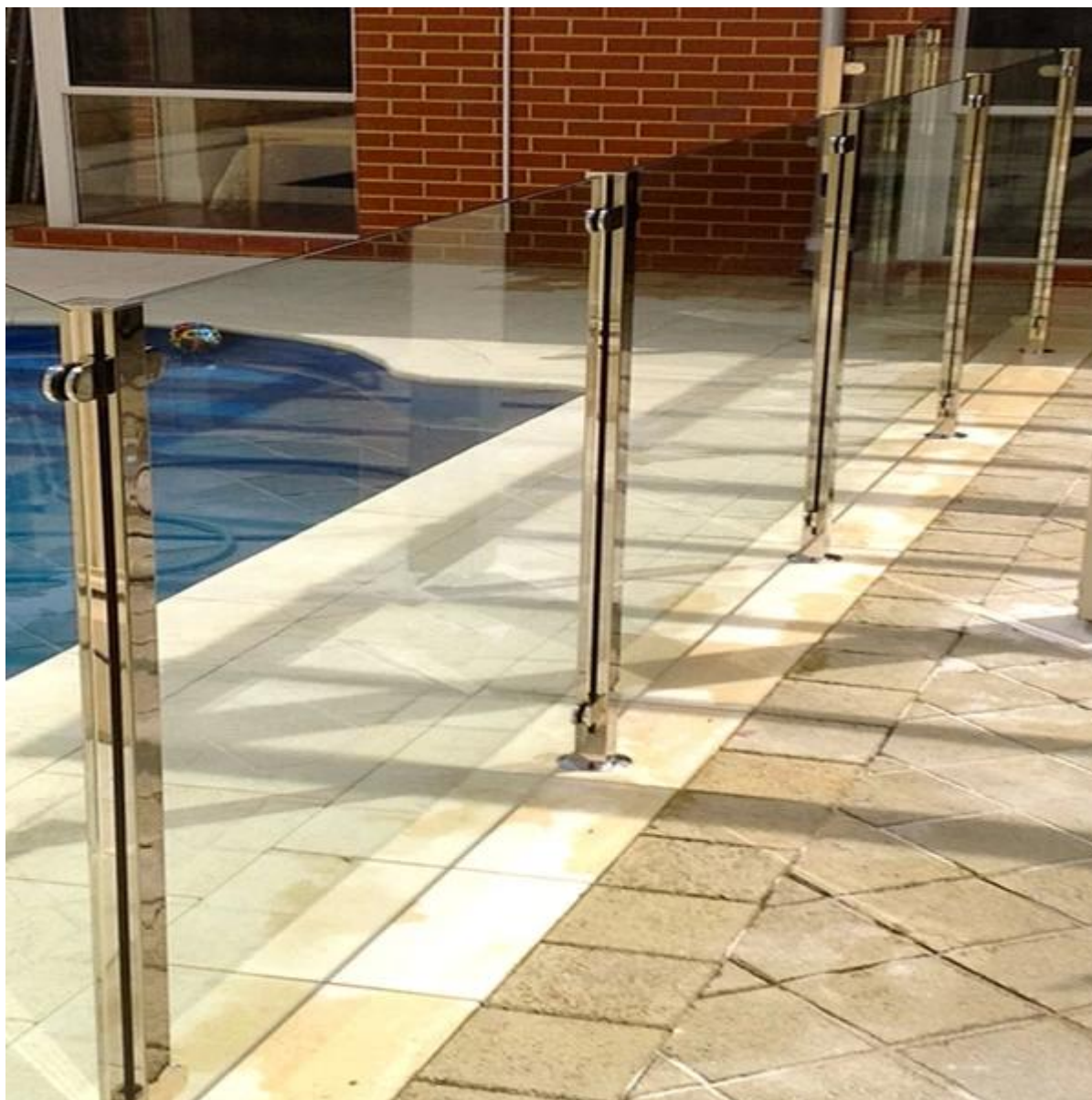
Oto kilka zdjęć z naszych postów poręczy:











Shenzhen Uruchom Co., Ltd.

Dodaj: Jednostka 503, 5 / F-Blok 3, Yilida Building, Chuangye Road, Nanshan, Chiny, kod pocztowy 518054

Ph: 86-755-86037559 Faks: 86-755-86372611 (Daytime: 9: 00 --- 18:00)

Mob .: +86 13266706610

WWW: www.launch-china.com www.chinabalustrade.com

W przypadku jakichkolwiek pytań, zadzwoń do mnie.