

Basen ogrodzenia sprężynowy stali nierdzewnej drzwi zawias 316 szklaną

1. Basen ogrodzenia sprężynowy ze stali nierdzewnej 316 szklaną opis zawiasu drzwi:

- 1.Material: stal nierdzewna 316
- 2.Finish: satyna lub połysk
- 3.Glass do ściany / Kwadratowa po G-W2
- 4,180 stopnia szkło do szkła modelu G-G2
- 5.Glass do rundy po modelu G-R2
- 6.Suitable dla szkła o grubości 8-10mm

[2. Model nr G-G2, szkło do szkła zawiasu.](#)



G-G2

[3. Model nr G-W2, szkło do kwadratu zawias po / ściany.](#)



G-W 2

[4. Model nr G-R2, szkło do kwadratu zawias po / ściany.](#)

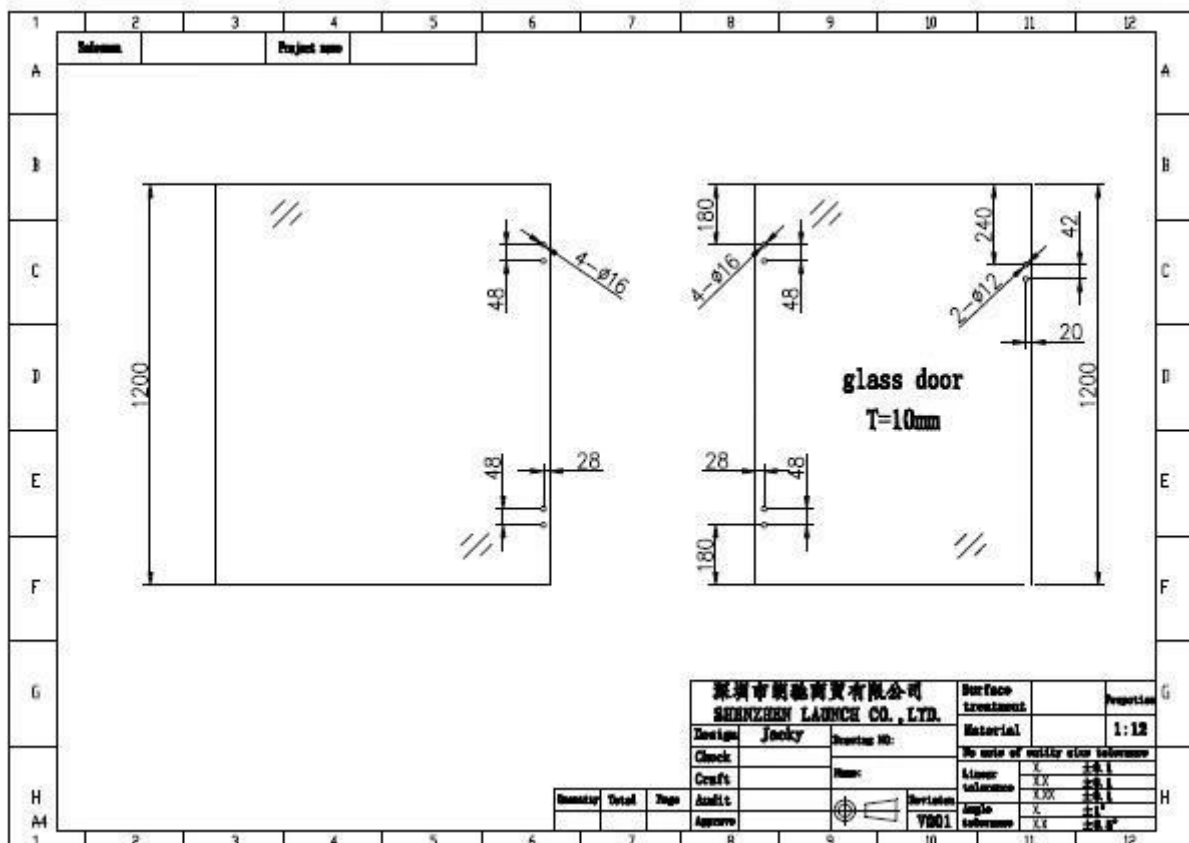


G-R2

[zainstalowany basen ogrodzenia sprężynowy ze stali nierdzewnej drzwi 316 Zawias szkła,](#)

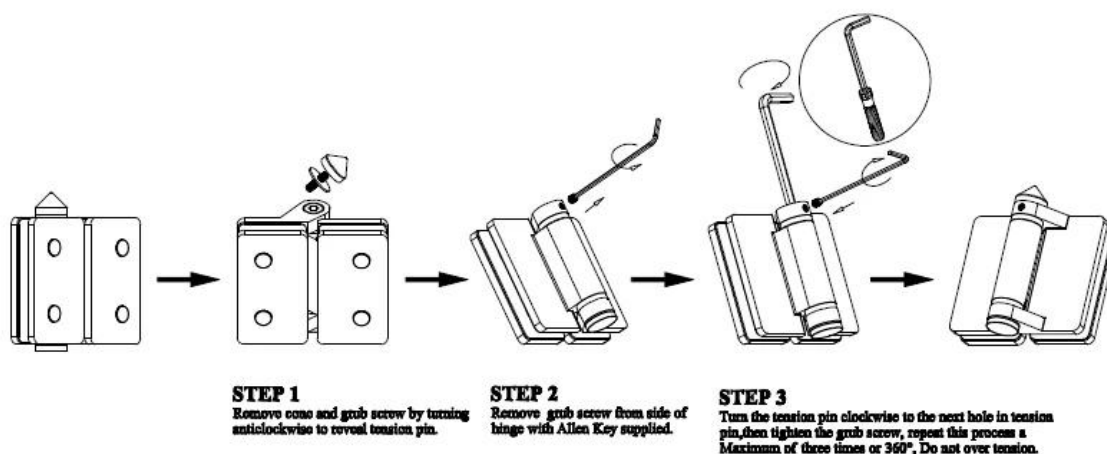


Basen ogrodzenia sprężynowy stali nierdzewnej położenia otworów panel standardowy zawias drzwi szklane ze szkła rysunek 316.



[Basen ogrodzenia sprężynowy stali nierdzewnej drzwi zawias 316 szklaną zainstalować instrukcję.](#)

Instructions for adjusting tension on Glass to Glass hinge



Dzięki za odwiedziny, Każda zainteresowana lub potrzeb, skontaktuj się ze mną swobodnie:

Joey Lan

Wprowadzenie Shenzhen Co., Ltd

www.launch-china.com www.chinabalustrade.com

E-mail: sales02@launch-china.cn ,

Skype: launch-02. Kancelarii: 86-755-86037559.

Dodaj: B5-003, 5 / F-Block 3, Yilida Building, No.1092 Nanshan Road, Nanshan, Chiny. Kod pocztowy 518054.