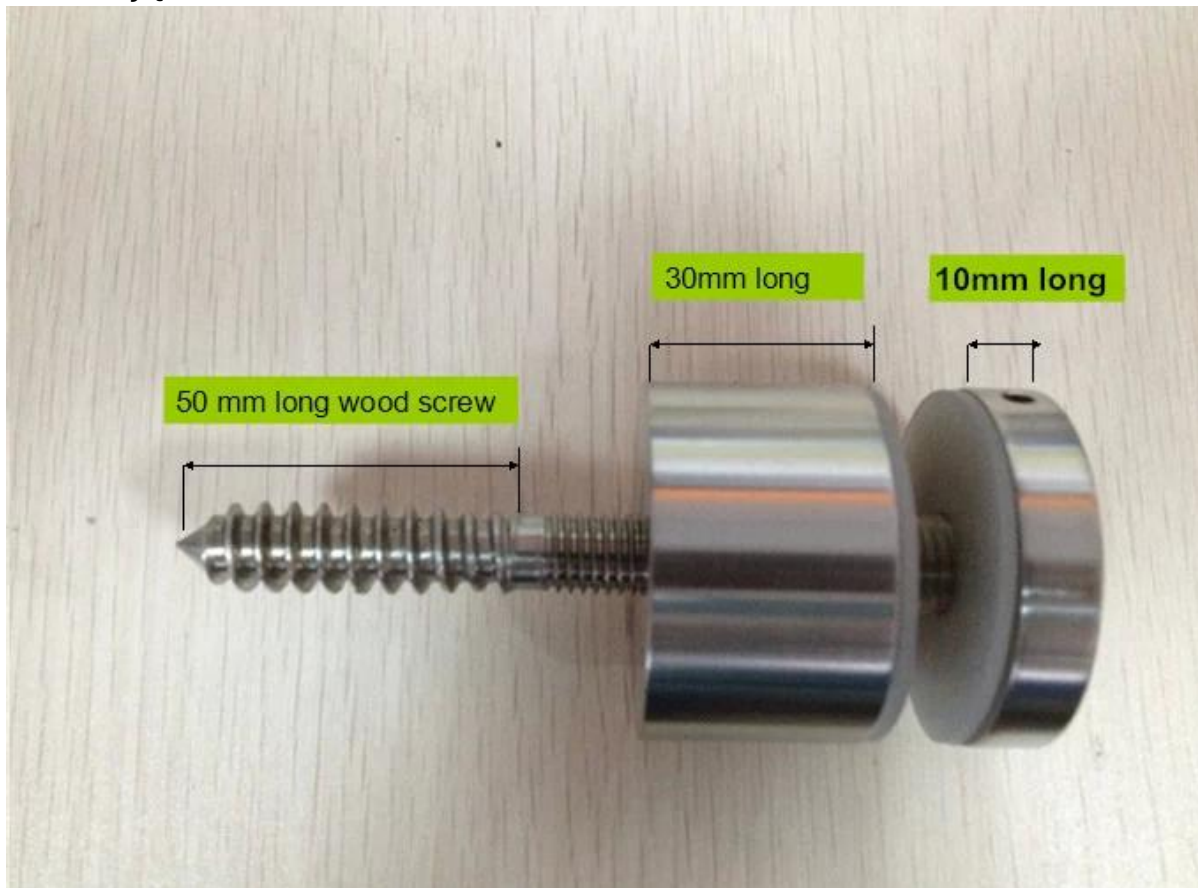


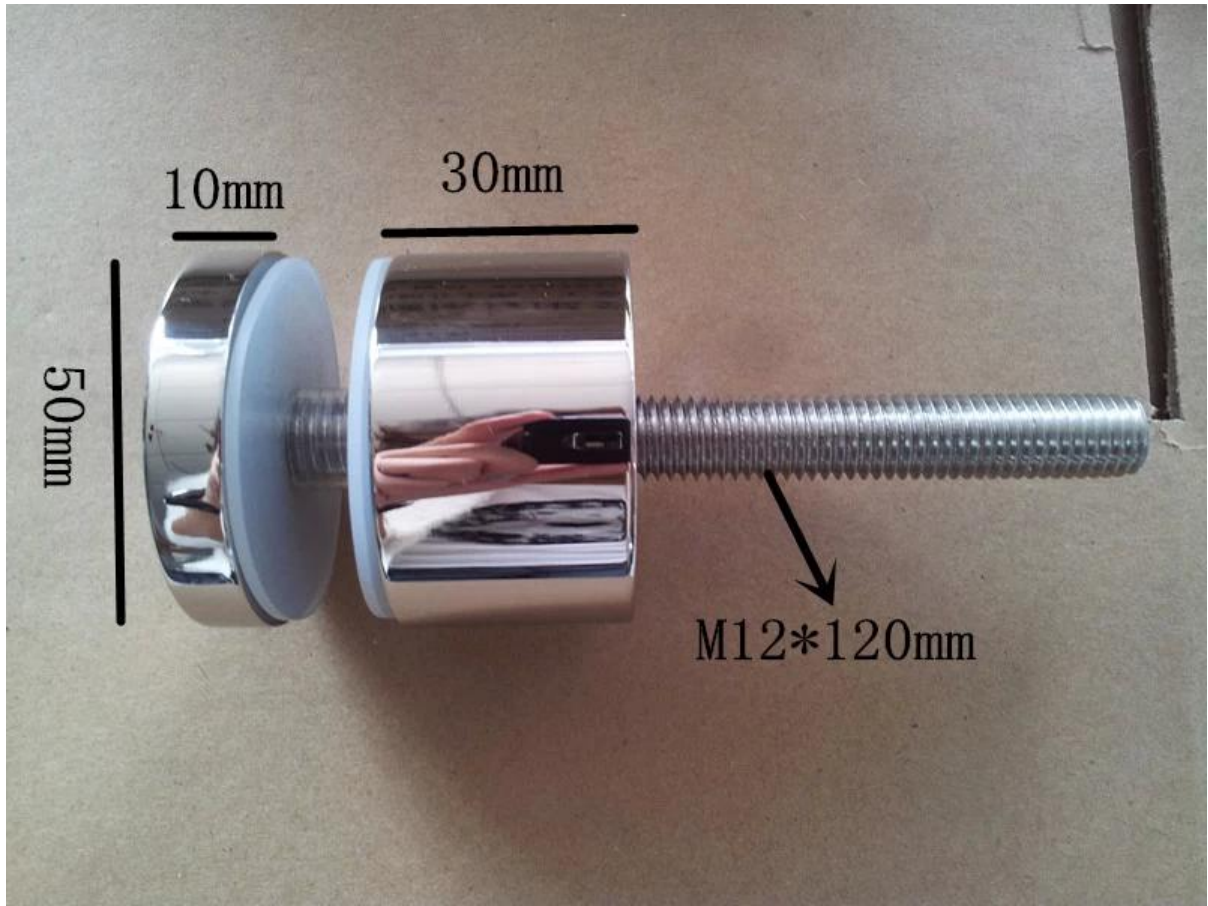
Side zamontować zacisk szkła schody szklane balustrady dla

Zamontować poręczę strony szkła jest bardzo popularny sposób w niektórych krajach. Takich jak USA, Kanada, Francja itp

Lokalny kod budynku w jakimś miejscu Kanady wymaga boczne poręczę balustrady zamontować tylko poza.

Oto zdjęcia z boku zamontować zacisk szkła SF-50:





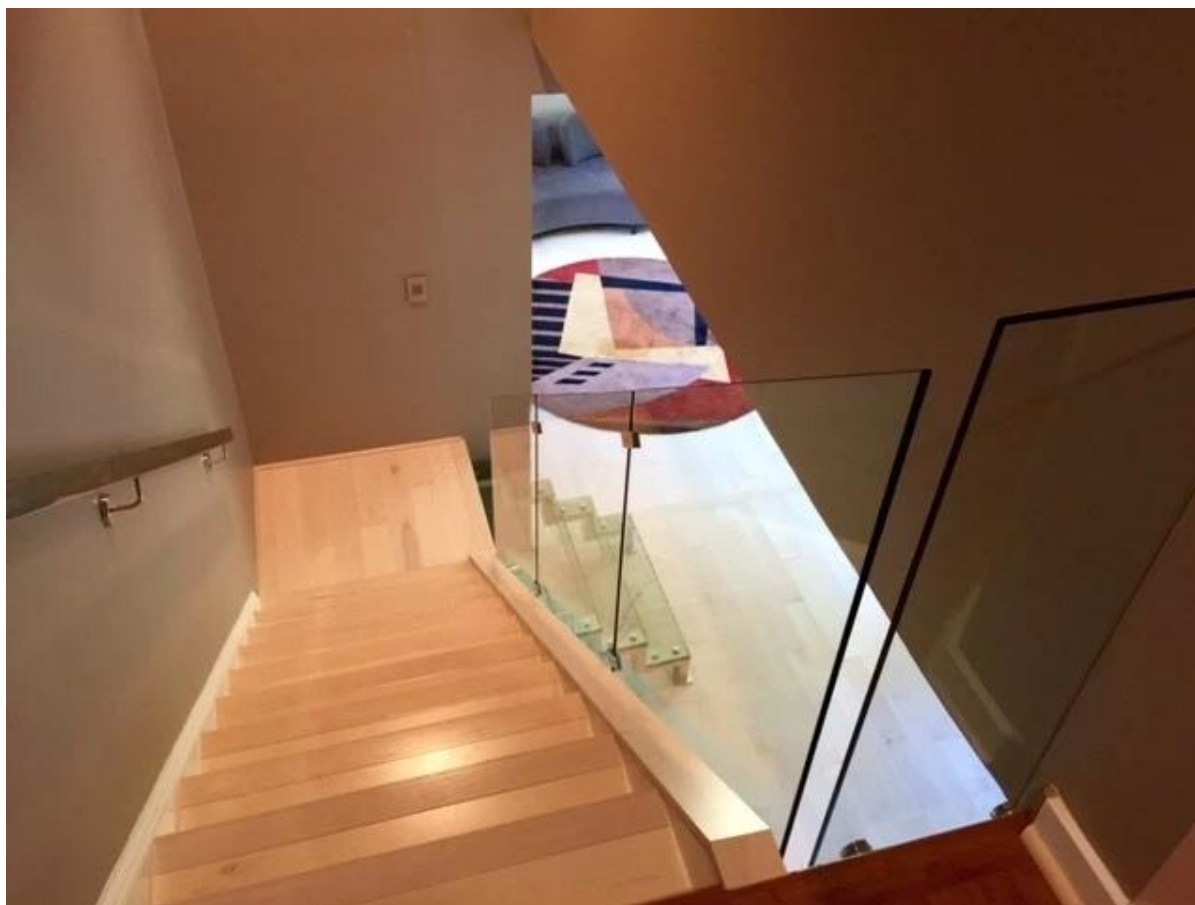




Projekt w Baltimore, USA







Aby uzyskać więcej informacji, proszę zadzwonić do mnie.

Shenzhen Uruchom Co., Ltd.

Dodaj: sala 612, budynek 3, Zhongxing miasto przemysłowe, Chuangye Road, Nanshan District, Shenzhen, Chiny, kod pocztowy 518054

Ph: 86-755-86037559 Faks: 86-755-86372611 (Daytime: 9: 00 --- 18:00)

Mob .: +86 13266706610

WWW: www.launch-china.com www.chinabalustrade.com