

Miękkie poblizu zawiasy są stosowane na basen ogrodzenia bramy. Wykonane są z wysokiej jakości stali nierdzewnej 316, z bardzo silną zdolność antykorozyjnym.

Chociaż nie jest to zawias hydrauliczne wykonuje się całkiem dobrze i na tyle i znacznie tańsze.

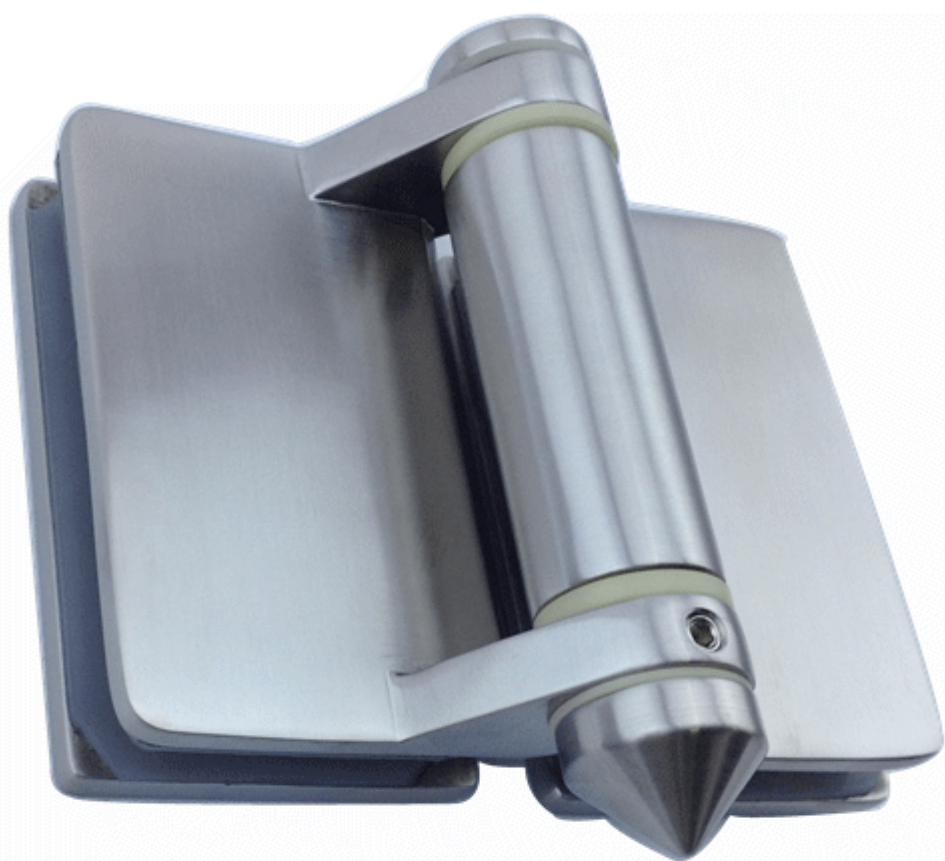
Mamy 2 rodzaje miękkiego ścisłej serii zawiasów, jedna brama jest tłoczenie zawiasy szkło, a druga rzuca zawiasy bramy.

Tłoczenie zawiasy są cieńsze i tańsze, rzucając zawiasy są grubsze i nieco droższe.

Poniżej znajdują się zdjęcia z zawiasów bramy:



G-G1



G-G2