

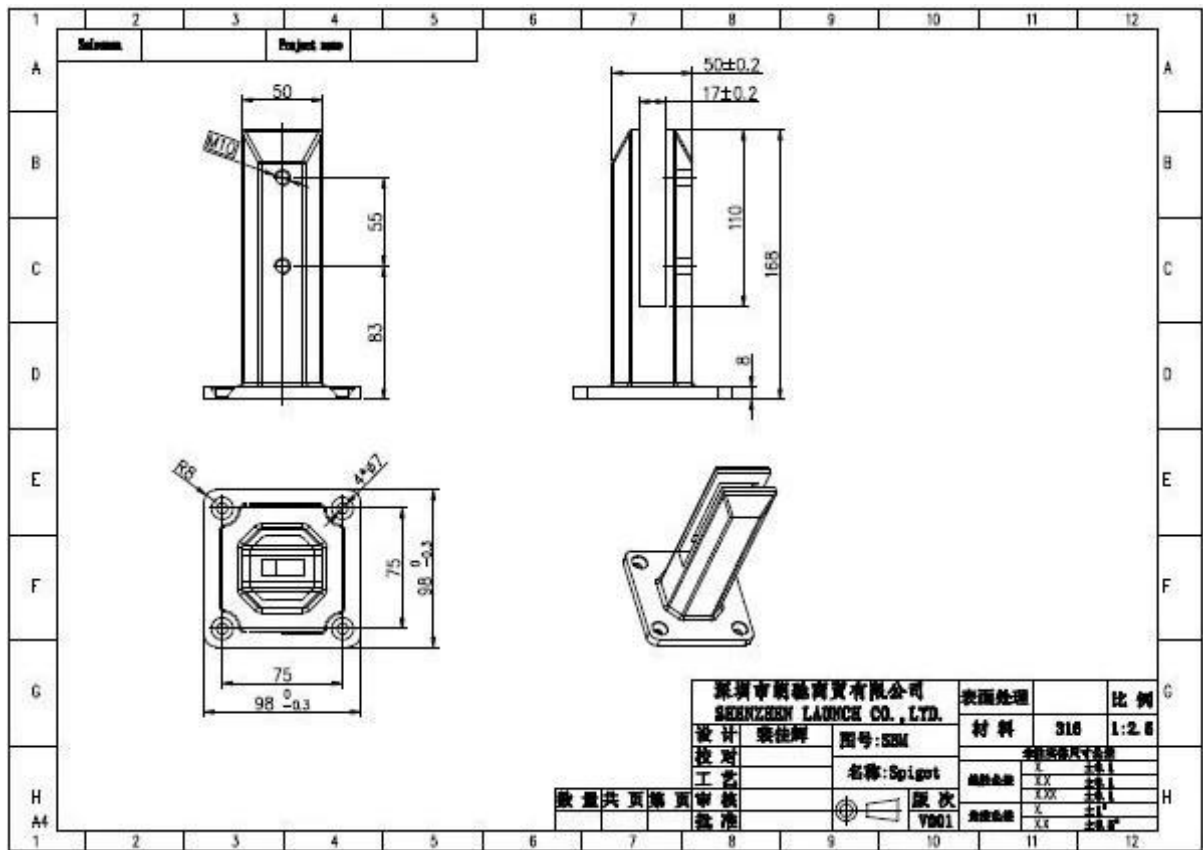
Kwadratowa płyta bazowa SBM króćce ze stali nierdzewnej dla systemów balustrad szklanych framless

1. Square płyta podstawy SBM Specyfikacja króćce ze stali nierdzewnej.

1. Materiał: stal nierdzewna 316 / duplex 2205.
2. Wykończenie: satyna lub połysk.
3. Do szkła o grubości: 8-13.52mm.
4. Model nr SBM: Kwadratowa płyta podstawy Czop.



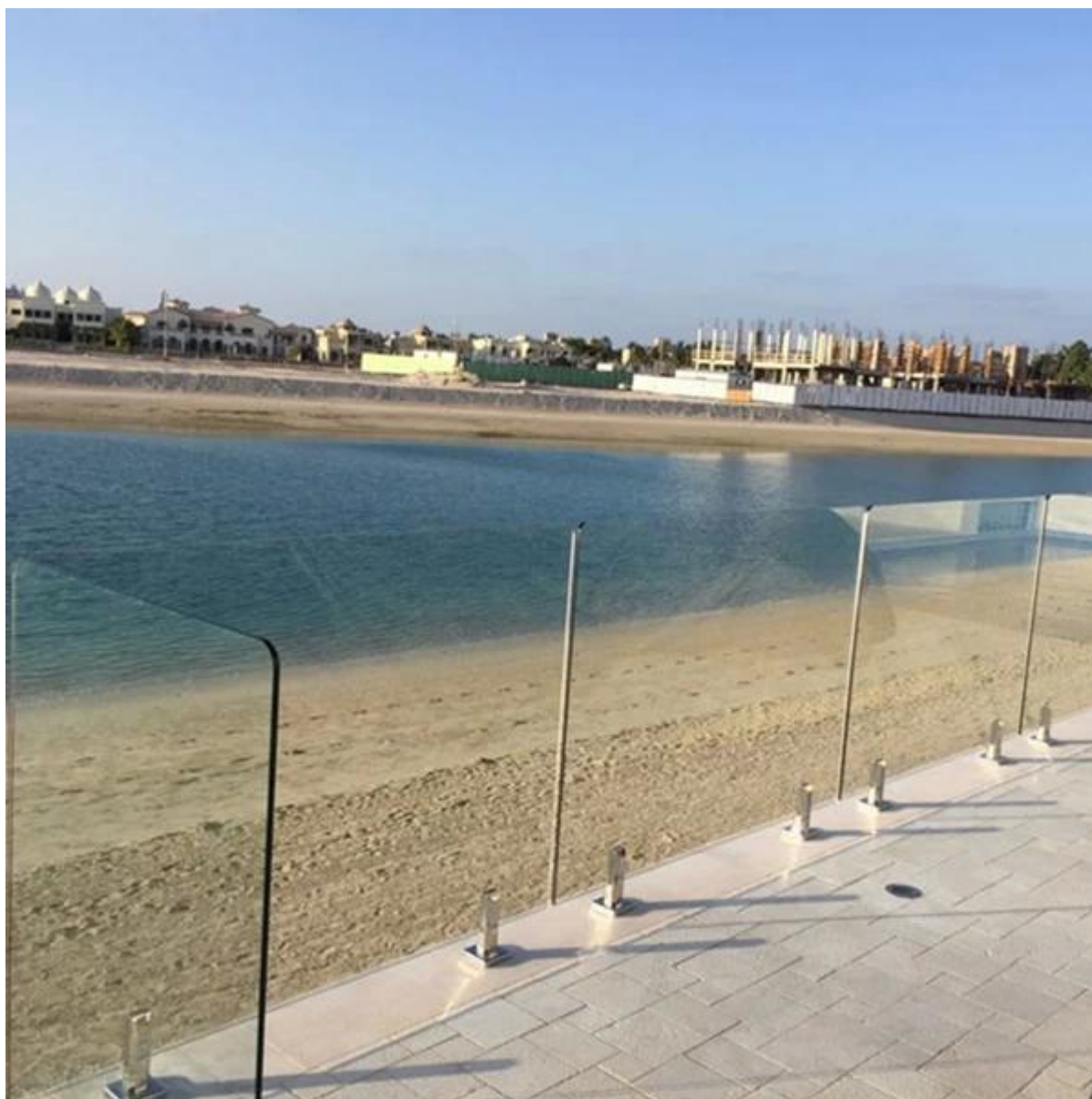
SBM

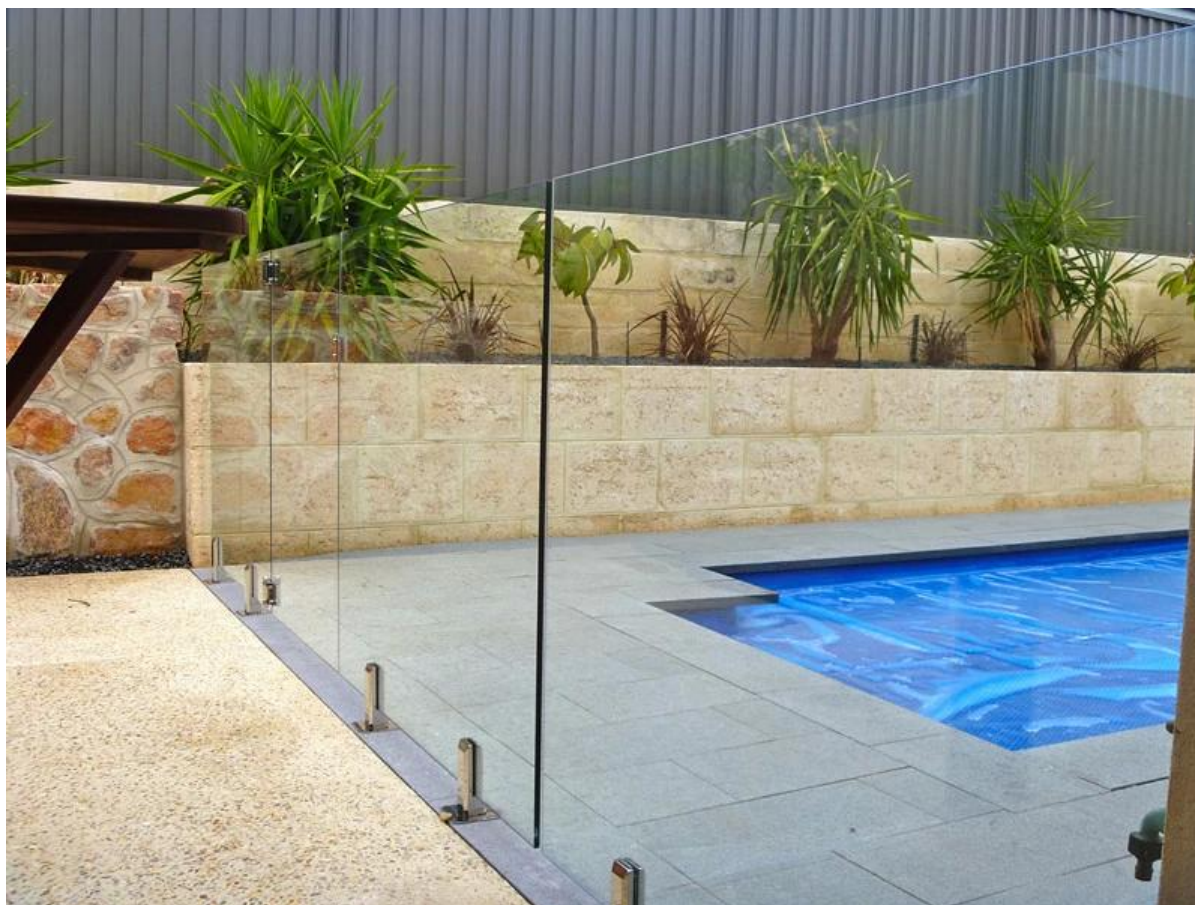


2. Kwadratowa płyta bazowa SBM króćce ze stali nierdzewnej zdjęcia,



3. Kwadratowa płyta bazowa SBM króćce ze stali nierdzewnej Zdjęcia projektu,





4. 4 typy nierdzewne czopy bezramowa poręczowe,

[javascript: void \(0\); /* 1469170060949 */](#)

[javascript: void \(0\); /* 1469170151181 */](#)





Dzięki za odwiedziny, Każda zainteresowana lub potrzeb, skontaktuj się ze mną swobodnie:

Joey Lan

Wprowadzenie Shenzhen Co., Ltd

www.launch-china.cn www.chinabalustrade.com

E-mail: sales02@launch-china.cn.

Skype: launch-02. Kancelarii: 86-755-86037559.

Dodaj: B5-003, 5 / F-Block 3, Yilida Building, No.1092 Nanshan Road, Nanshan, Chiny. Kod pocztowy 518054.