

Kwadratowy uchwyt mocujący szklany duplex 2205

1. Szczegóły dotyczące dwustronnego mocowania szyby kwadratowej 2205

- Model # SBM
- duplex materiału 2205
- polerowane lub szczotkowane
- trzpień do montażu na desce rozdzielczej
- zamontowany na desce z 4 śrubami M8

2. Raport z testu duplexu 2205 na czopie do montażu na blatach kwadratowych

Program: Fe-30-M
Comment: Cr/CrNi-Steel
Single spark(s)

126921/09

05/20/2017 03:28:52 AM

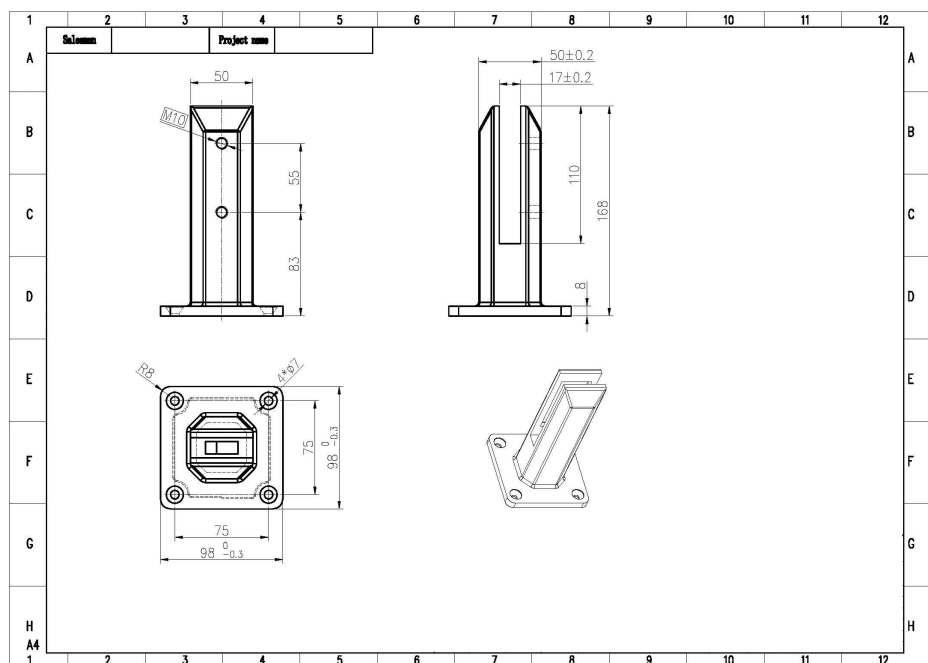
Elements: Concentration

Sample No:
Sample Id:

Quality:

No	C	Si	Mn	P	S	Cr	Ni	Mo
	%	%	%	%	%	%	%	%
1	0.0251	0.6336	0.8230	0.0016	0.0111	22.3704	4.8398	2.8943
No	Al	Cu	Co	Ti	Nb	V	W	Pb
	%	%	%	%	%	%	%	%
1	0.0102	0.0503	0.0699	0.0062	0.0195	0.0398	0.0278	<0.0020
No	B	Sb	Sn	As	Bi	Ta	Ca	N
	%	%	%	%	%	%	%	%
1	0.0016	0.0163	0.0077	<0.0015	<0.0010	<0.0100	~0.0035	0.2646
No	Fe							
	%							
1	67.8836							

3. Rysunek wymiarowy dla króćca szklanego do montażu na blat kwadratowy

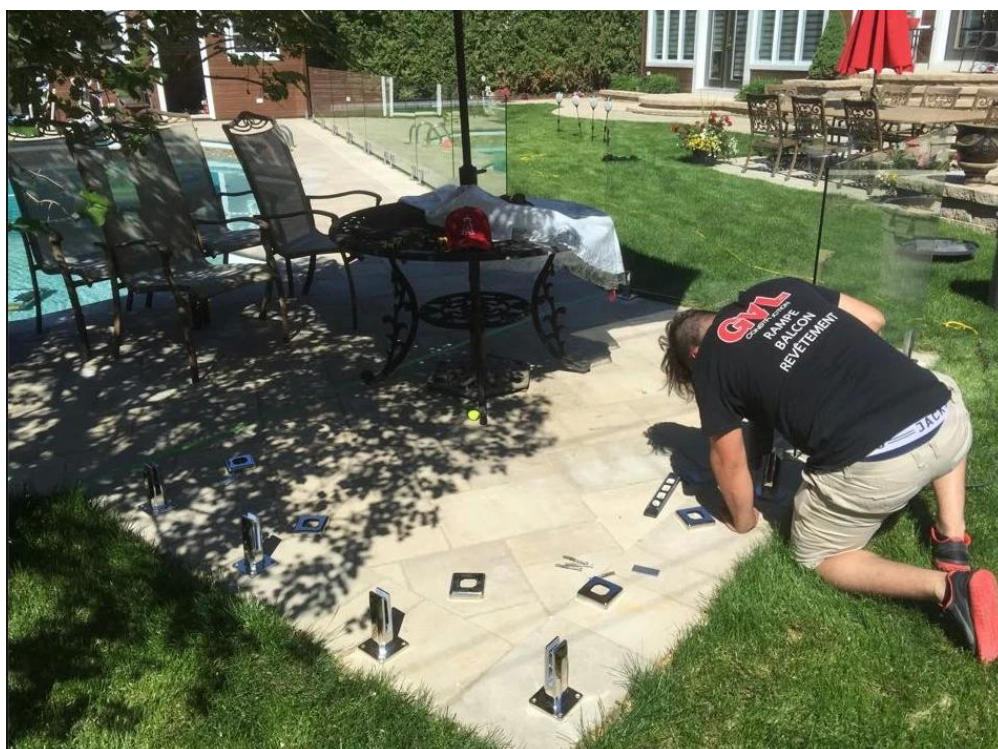


3. Produkcja / pakowanie fotografii na czubek szklany do montażu na blatach kwadratowych





4. zdjęcie projektu stal nierdzewna





Skontaktuj się z nami, aby uzyskać wycenę ceny!