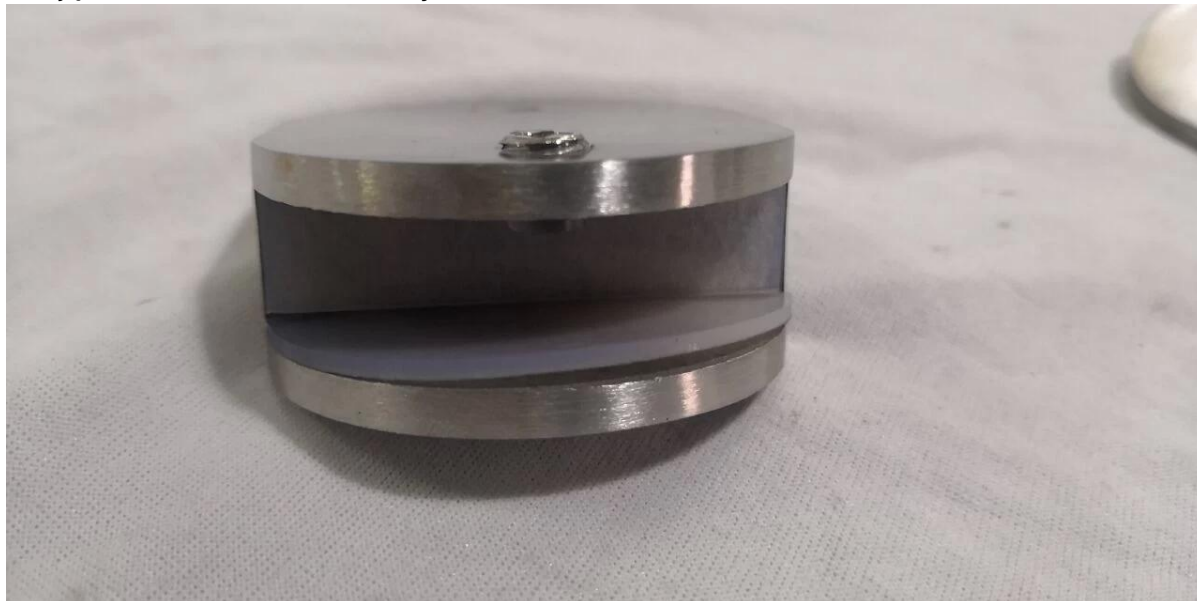


stalowy uchwyt ze stali nierdzewnej o 180 stopniach

- Funkcje mocowania szkła do ściany w następujący sposób:

- Material: stal nierdzewna 304/316
- Wykonane z precyzyjnego odlewania
- Wykończenie: satyna / lustro
- Grubość szkła 8-12 mm
- MOQ 100 szt
- Zacisk szkła do ściany

- Zdjęcia zacisku szkła do ściany







- Zdjęcie projektu z 180 stopni szkła od ściany do zacisku

