

## stal nierdzewna 180 stopni zacisk prosto szkło do szkła balustrady schodowe

Materiał: stal nierdzewna 304/316

Do szkła o grubości: 8-12mm

Rozmiar: 80x35mm lub dostosować rozmiar;

Grubość: 5mm;

Bliski Śruba: M6 lub M8;

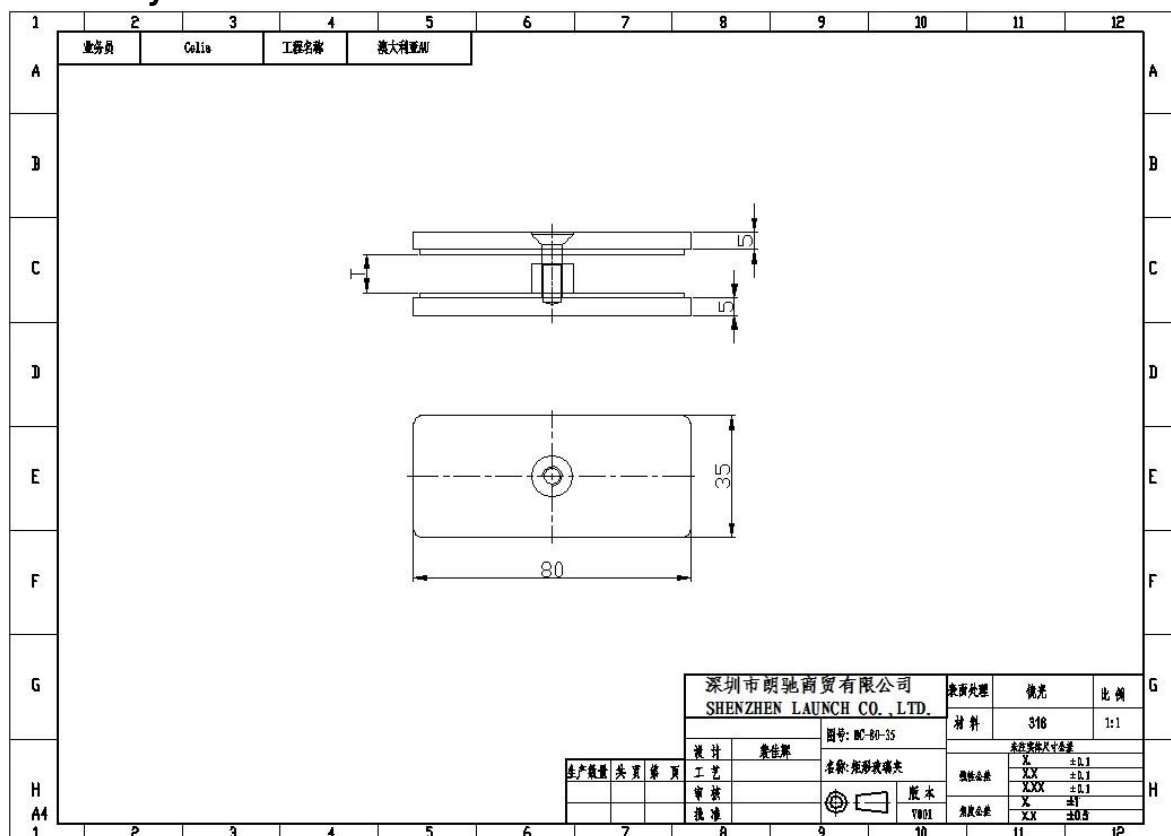
Obróbka powierzchni: wysoki połysk;



Satin szczotkowana



## Rozmiar rysunek:



BC-80 \* 35 służy między panelem 2 szkła, aby połączenie z nich.  
Bardziej stabilny i bezpieczny;

Proszę zapoznać się z projektem, jak poniżej:

Schody balustrady ze szkła z uchwytem standoff **SF-50**

[http://www.chinabalustrade.com/products/frameless-glass-rail-system-stainless-steel-standoff-brackets-for-stairs-and-balconies.html#.VzCd\\_Pn7w2g](http://www.chinabalustrade.com/products/frameless-glass-rail-system-stainless-steel-standoff-brackets-for-stairs-and-balconies.html#.VzCd_Pn7w2g)



Widok ogólny



Ten zacisk szkła jest szeroko wykorzystywana w bezramowe szklane balustrady schodów, szczególnie dla pokładu, balkon i tak dalej, nie tylko komercyjne, ale również projekt krajowego.

Dzięki za widzenia wszelkie needs lub pytanie, kontaktu ze mną swobodnie:

Kontakt: Joey Lan

E-mail: [sales02@launch-china.cn](mailto:sales02@launch-china.cn).

Skype: launch-02. Mob / WeChat / WhatsApp: 86-18707054903.