

Różne rodzaje stali nierdzewnej 304 i 316 kwadratowych rur złącza są dostępne w tym: 2, 3 pinowe złącze sposób axisconnector, 3 pinowe złącze T kształtu, 4 pinowe złącza rurowe złącza.

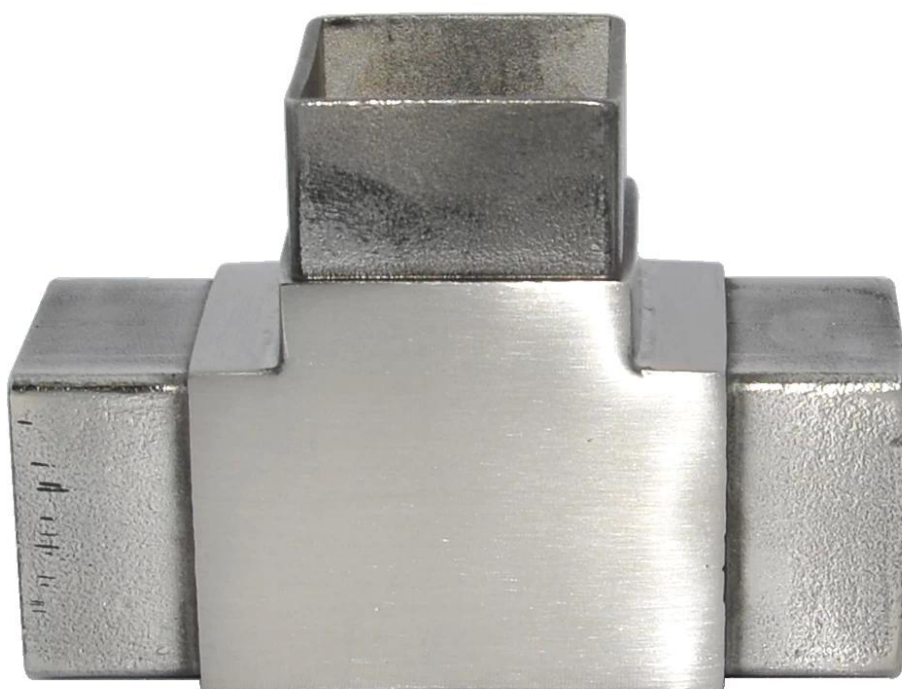
Złącza służą do łączenia konstrukcji stalowych, głównie dla 40 * 40 * 1,5 mm rur kwadratowych. Obsługa na miarę jest również dostępna

Poniżej znajdują informacji o naszych kwadratowych złączach

2 pinowe złącze S401



3 sposób Tee Connetor S402 kwadrat



3 sposób rogu placu connectorS403



4 sposób plac złącze S404



4 way kwadratowych connectorS405

