

stal nierdzewna 316 bezramowa stalowa czopowa balustrada

## 1. Specyfikacje,

1. Materiał: **Stal nierdzewna 304/316.**
2. Uwaga: **Dostępne leczenie pasywacyjne**
3. Wykończenie: szrotkowane lub polerowane na lustro.
4. Dla grubości szkła: 10-13.52 mm.
5. Model nr RBM: Okrągły talerz podstawy, masa netto około 1,28 kg / szt.
6. Model nr SBM: Czop kwadratowy podstawy, masa netto około 1,58 kg / szt.
7. Wymiar: wysokość 168 mm pokrywa o średnicy 100 mm.
8. Akcesoria: osłona, śruby, gumowe uszczelki.
9. sposób użycia: 2 czopy wspierają 1 sztukę szklanego panelu.

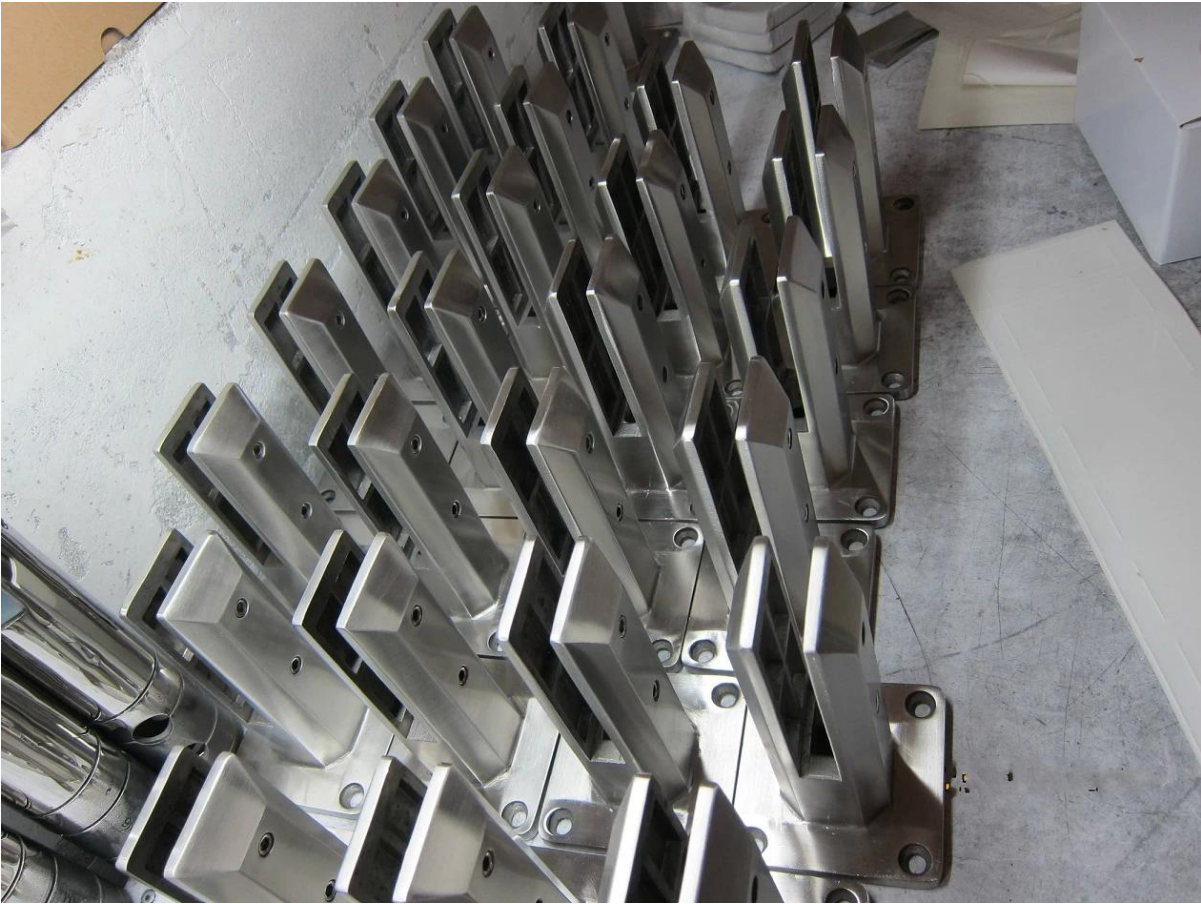


**SBM**  
(Square base model)



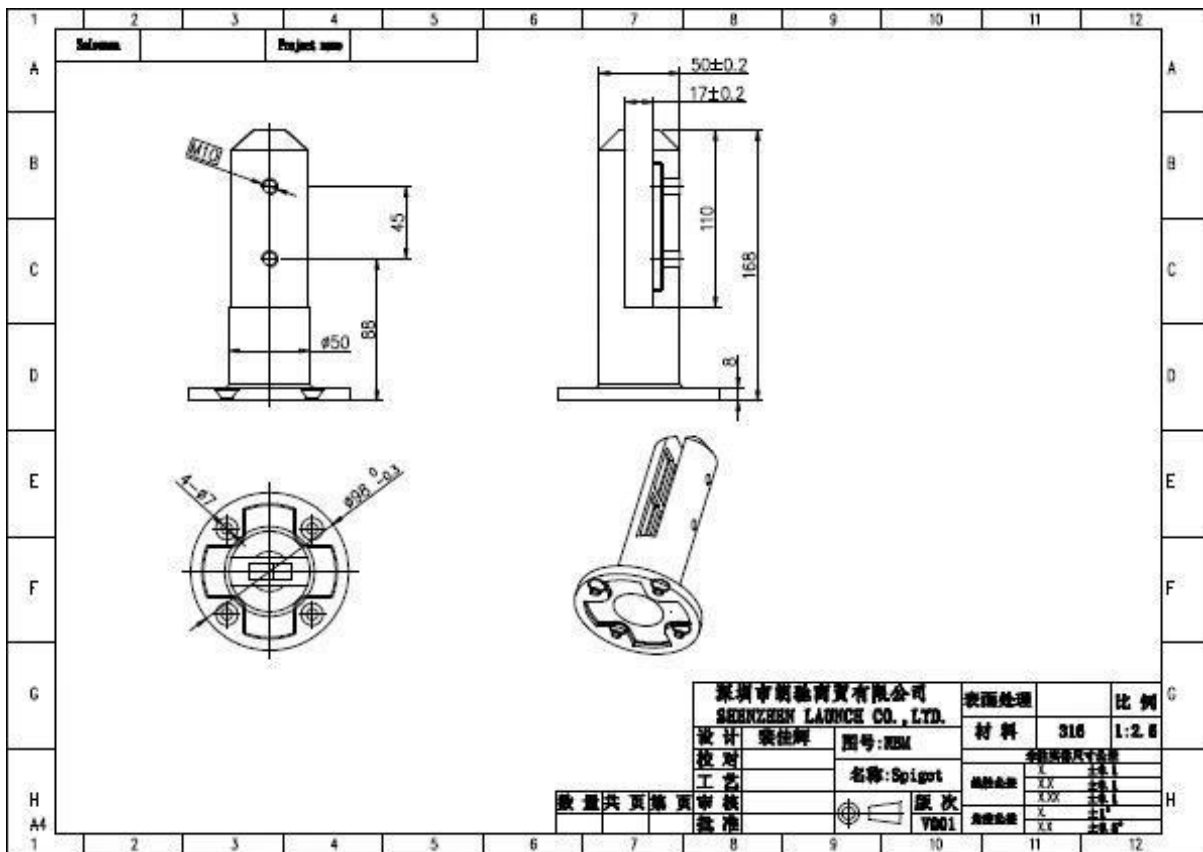
2. Czopy szklane / mini post zdjęcia,

Półprodukt:





Rysunek wymiarowy:



Gotowy szklany czop,



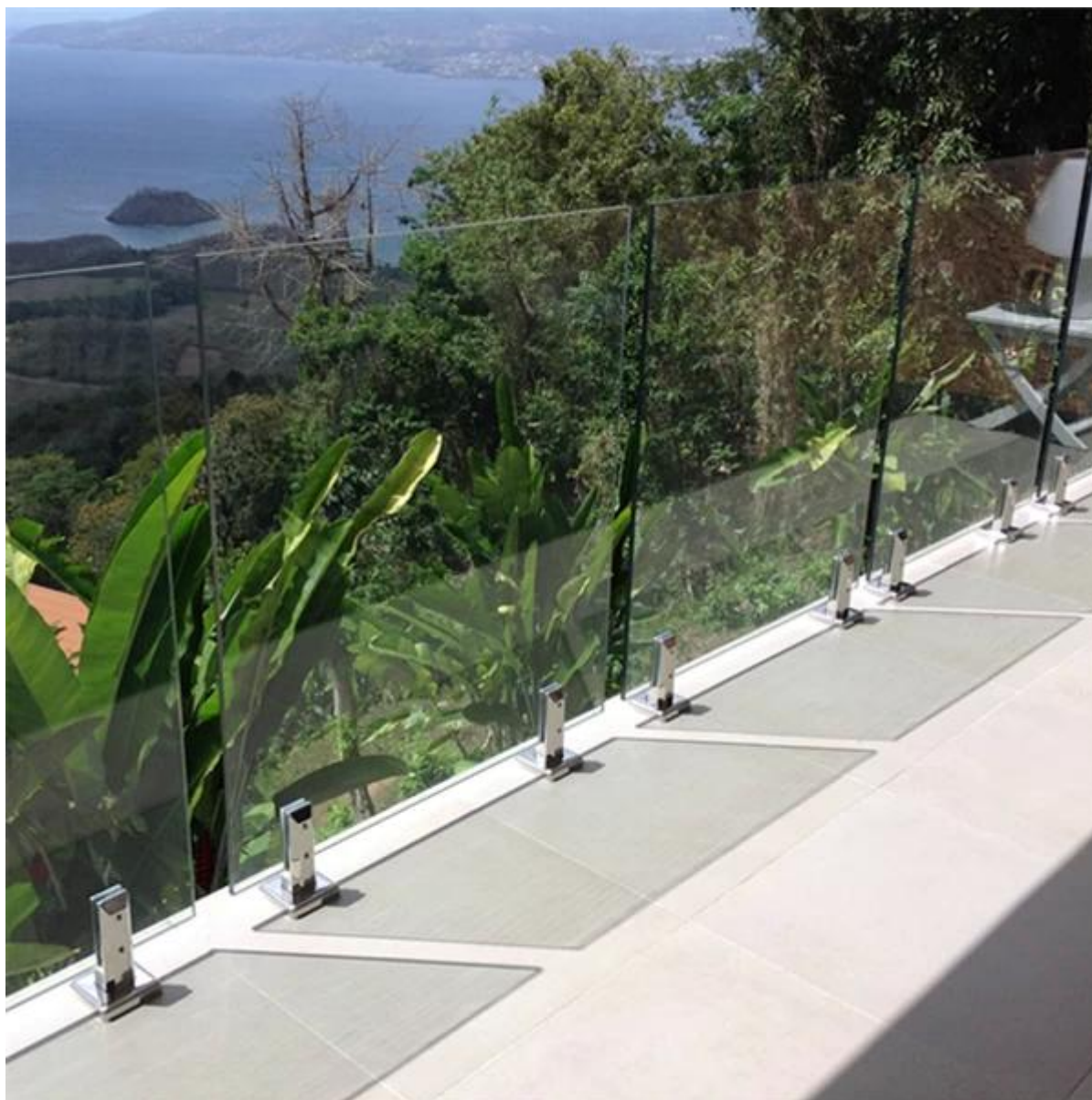




3. Projekt szklanego czopa w celach informacyjnych.







Dziękujemy za wizytę, Zainteresowanych, skontaktuj się ze mną swobodnie:

E-mail: [sales02@launch-china.cn](mailto:sales02@launch-china.cn) .