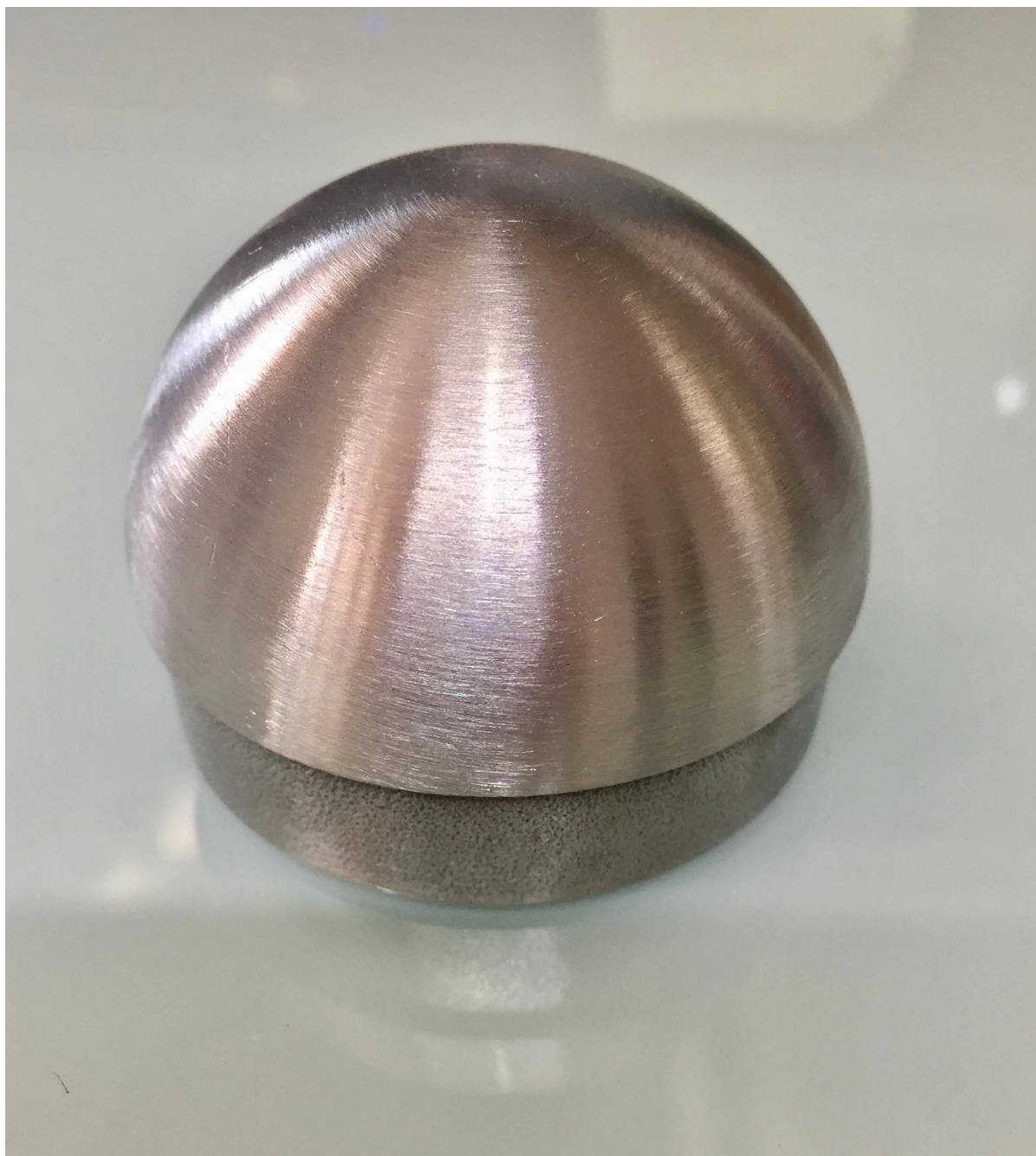


czołowa ze stali nierdzewnej kopułą 50,8 mm okrągłe, do 50,8 \* 1.5 mm okrągłe rury poręczy.

Specyfikacje dla stali nierdzewnej kopułą Zaślepka 50,8 mm rundy.

- Materiał 304/316 SS
- polerowane lub matowej
- uwypuklenie kształt
- do 50,8 \* 1.5 mm tube poręczy
- Nr kat.: LCH-209 /50.8



Model nr: LCH-213



LCH-213

Model nr: LCH-214



LCH-214

Model nr: LCH-215



LCH-215







Prosimy o kontakt z nami, aby uzyskać więcej informacji. a notowania cen dla stali nierdzewnej kopułą Zaśleпка 50,8 mm rundy.