

Do szklanego ogrodzenia basenu ze stali nierdzewnej 316 do okrągłego, sprężynowego zawiasu szklanego.

- Cechy szkła ze stali nierdzewnej do zawiasu okrągłego słupka

- Wykonane przez odlewanie precyzyjne
- Zawias ze szkła o dużej wytrzymałości
- typ sprężynowy
- Kod G-R
- do bramy szklanej 8-10 mm
- Maks. ciężar skrzydła drzwiowego 30 kg na parę zawiasów
- Potrzebujesz szklanych otworów zgodnie z naszym rysunkiem otworów
- Mamy również szklany czop, szklany zatrzask itp.

- Zdjęcie szkła do zawiasu okrągłego słupka



**G-R2**

Rysunek szkła na zawiasach okrągłych

**Spring loaded hinges**

Stainless steel spring loaded hinges

-Made of SS 316

- For use of 8-12.76mm glass

Maximum door leaf weight : 30 kg /pair

Maximum door leaf width : 900mm

Spring can be adjusted for closing speed control .



Part # G-G



Part # G-R

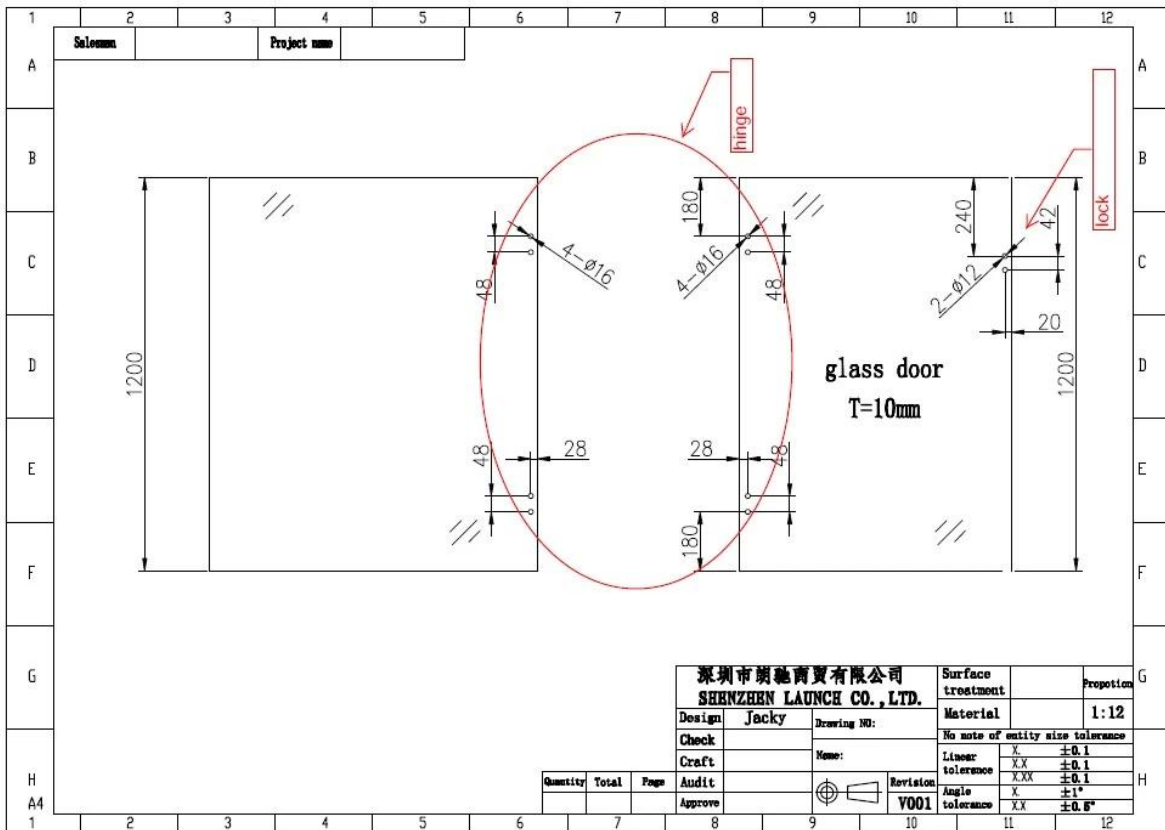


Part # G-W

SHENZHEN LAUNCH CO., LTD

1

Rysunek otworu szklanego wymagany dla zawiasu szklanego do okrągłego słupka -



Powiązane szklane okucia w następujący sposób -

Czop ze stali nierdzewnej, kliknij zdjęcie poniżej, aby uzyskać więcej informacji-

Glass spigot



MODEL # SBM



MODEL # SCM



MODEL # RBM



MODEL # RCM

Zatrząsk ze stali nierdzewnej, kliknij zdjęcie poniżej, aby uzyskać więcej informacji-



MODEL # GL-180



MODEL # GL-90



MODEL # GL-W



MODEL # GL-R

-Zdjęcia projektowe szklanego ogrodzenia pływającego z zawiasem, zatrząskiem, okuciami z czopami-

