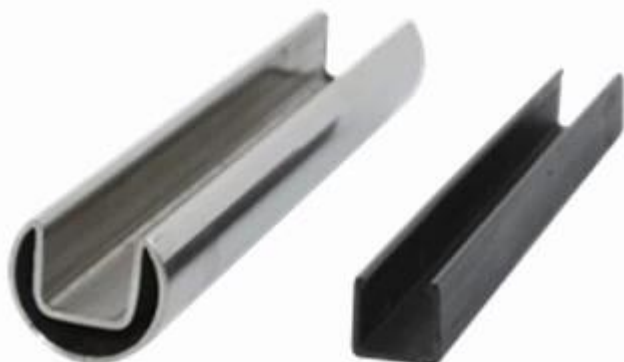


Stal nierdzewna mini górna szyna pracuje na szczycie szklanej ogrodzenia. Może on być stosowany do stabilizowania całego ogrodzenia szklany.

Mamy 2 modele mini górę Opcjonalnie kolei, okrągły kształt i kwadratowym kształcie.

Round Top 25.4mm dia kolejowego, wpust 14 * 14mm, 5,8 metra na długości.

[U kształtu poręczy ze stali nierdzewnej, rury kwadratowe szczelinową włókno szklane balustrady na zewnątrz balustrady ze szkła](#)



DIA 25.4mm Groove 14*14mm

KEBIL 科比奥®

www.launch-china.com

Square początek 25.21mm kolejowego, wpust 14 * 14mm, długość 5,8 metra na

[Gniazdo poręcz dla dostawcy szkła ze stali nierdzewnej, ogrodzenia, poręczy, fabryki góry 12mm górna kolei gniazdo szkło płot](#)



25*21mm Groove 14*14mm

KEBIL 科比奥®

www.launch-china.com

Inne przedmioty szklane ogrodzenia umieszczono również:

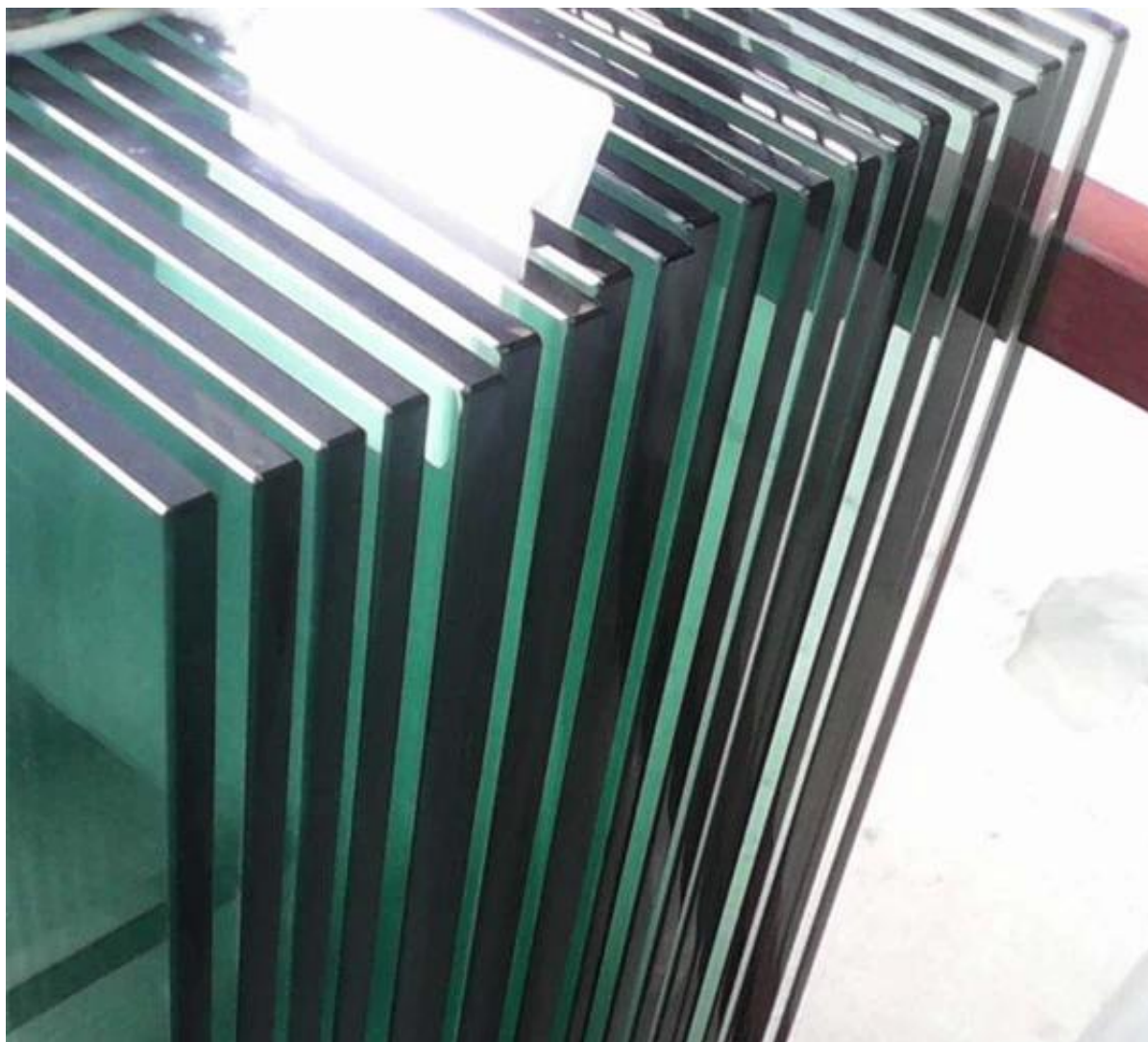
[bezramowa poręcz szklane szkło do paneli ogrodzenia 10-12mm balkon](#)



[Chiny 12mm bezramowa Czop balustrada dostawca, stal nierdzewna szkło dla kurek 12mm ogrodzenia basenu](#)



[Szkło 12mm na basen ogrodzenia, hartowane szkło do szkła panel balustrady](#)



[1265mm wysoka aluminium System balkon poręcze z postu runda 50x3mm glinu lub 50x50x3mm kwadratowy aluminium postu](#)

