

ze stali nierdzewnej klasy morskiej bezramowa puli szkła ogrodzenia
mini po klejenia czopy

1. RBM # bezramowa basen ogrodzenia czopy zdjęcia:



RBM

Szczotkowane zakończeniu:



Polerowana zakończeniu:



Shenzhen Lantech
www.lantech.com
Tel: 86-755-26111111
Fax: 86-755-26111111
E-mail: sales@lantech.com
Address: No. 1, Jinqiang Road, Qixiang, Baoan District, Shenzhen, P.R. China



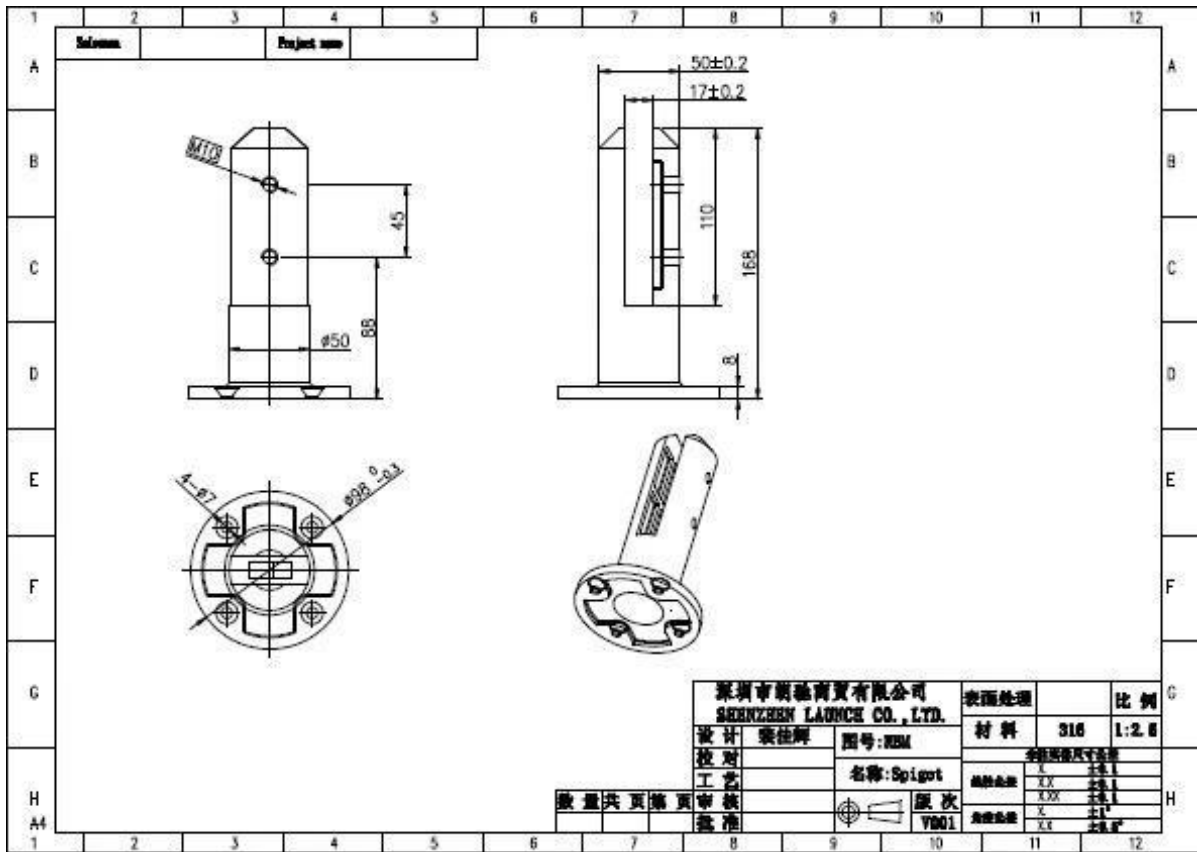
M8 x 100 śrubę rozszerzeń do montażu na podłodze. (Zarówno z drewna lub betonu typu dostępne).



2. Czoł informacje ogólne. :

1. Materiał: stal nierdzewna 316 / duplex 2205.
2. Wykończenie: szczotkowany lub polerowanej.
3. Do szkła o grubości: 10-13.52mm.
4. Model nr RBM: Okrągły Czoł płyta podstawy.

3. Rysunek wymiarowy & zdjęcia projektów:



4. Wzór Czop SBM, proszę odnieść się do:

[javascript: void \(0\); /* 1474966843490 */](javascript: void (0); /* 1474966843490 */)



SBM

Dzięki za odwiedziny, Każda zainteresowana lub potrzeb, skontaktuj się ze mną swobodnie:

Joey Lan

Wprowadzenie Shenzhen Co., Ltd

www.launch-china.com www.launch-china.en.alibaba.com www.chinabalustrade.com

E-mail: sales02@launch-china.cn.

Skype: launch-02. Kancelarii: 86-755-86037559.