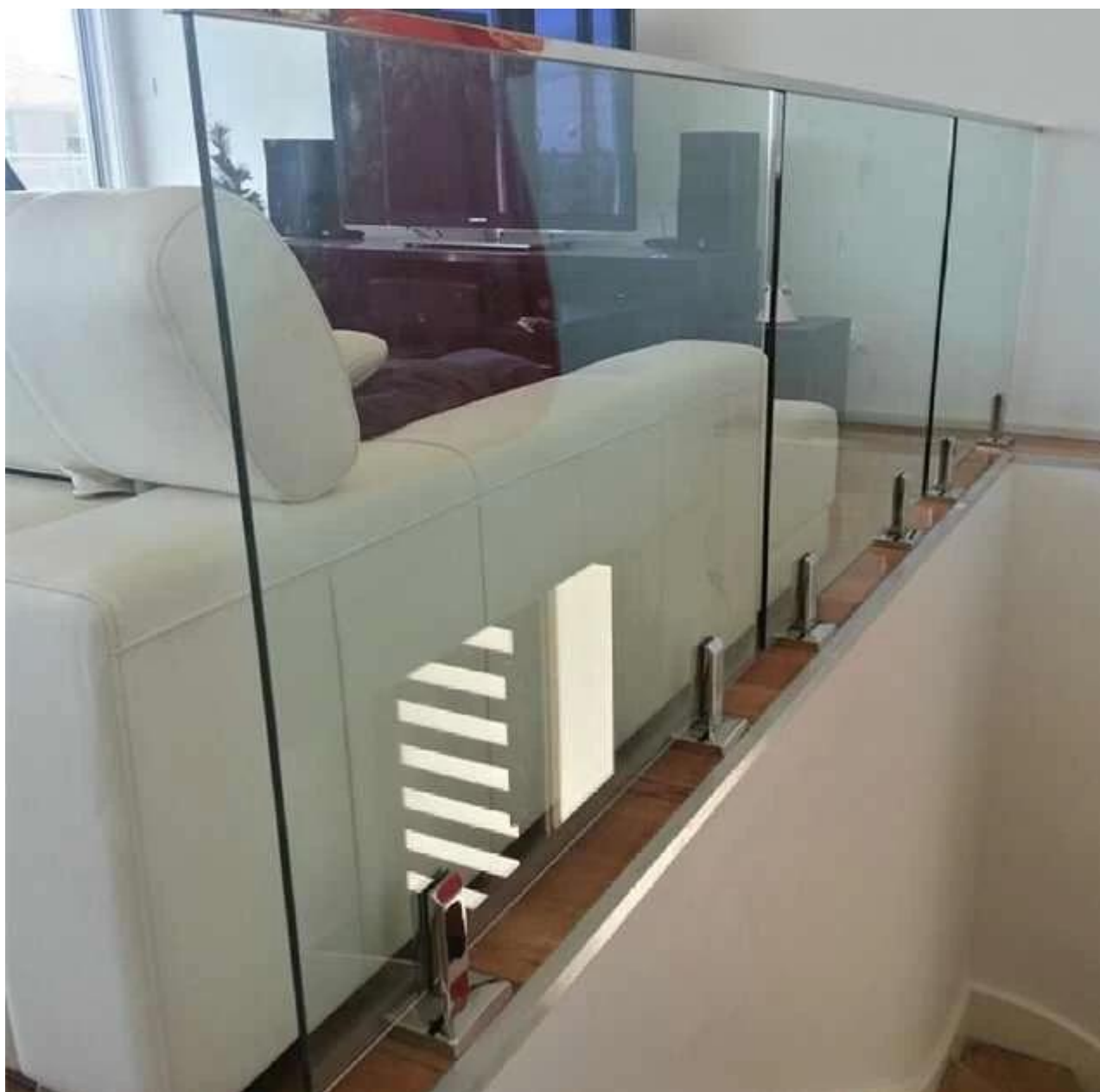


stainless rura stalowa do gniazda szklanych balustrad



okrągła górna szyna

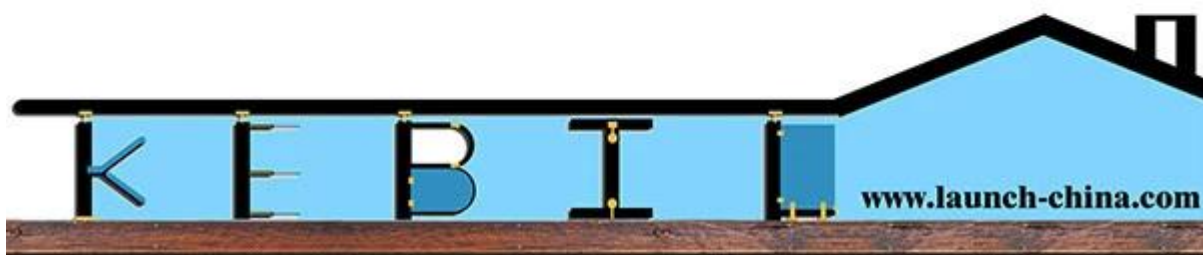
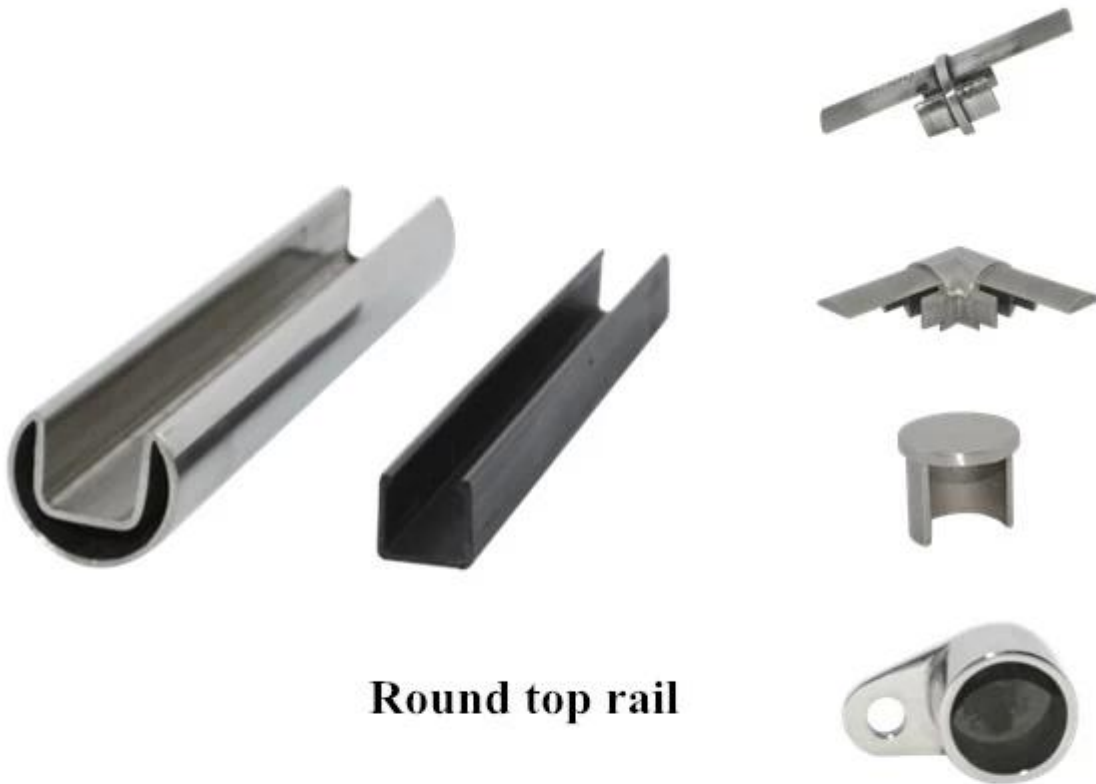
Materiał: stal nierdzewna 316 / 316L

Wykończenie: wysoki połysk lub mat

Wymiary: średnica 25.4mm, groove 14 * 14mm,
5,8 metra na długości

12mm dla szkła

Ulubione złączki szynowe: Złącze okrągłe 180 stopni, 90 stopni złączy, ściana z przyłączami kolejowym Tor, zaślepka



kwadratowa górna szyna

Materiał: stal nierdzewna 316 / 316L

Wykończenie: wysoki połysk lub mat

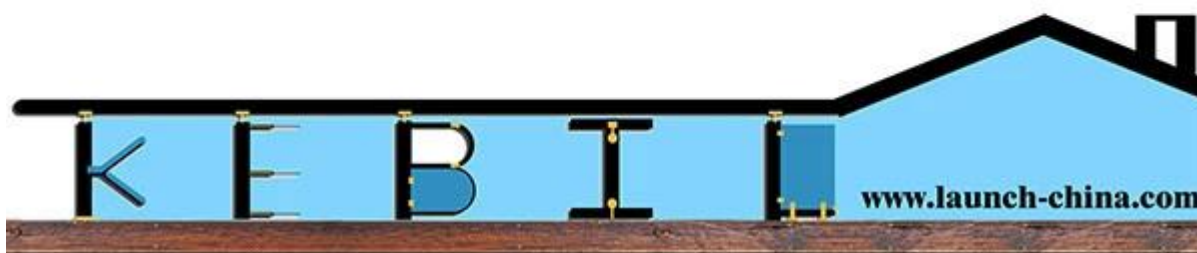
diMension: 25 * 21mm, groove 14 * 14mm, 5,8 metra na długości

12mm dla szkła

Ulubione złączki szynowe: kwadratowe złącze 180 stopni, 90 stopni, złącze ściany do złącza szynowego, zaślepka



square top rail





Proszę przejść do naszego [strona główna](#), A my pomożemy Ci znaleźć produkty, których potrzebujesz. lub [Skontaktuj się z nami](#) dla rekomendacji.