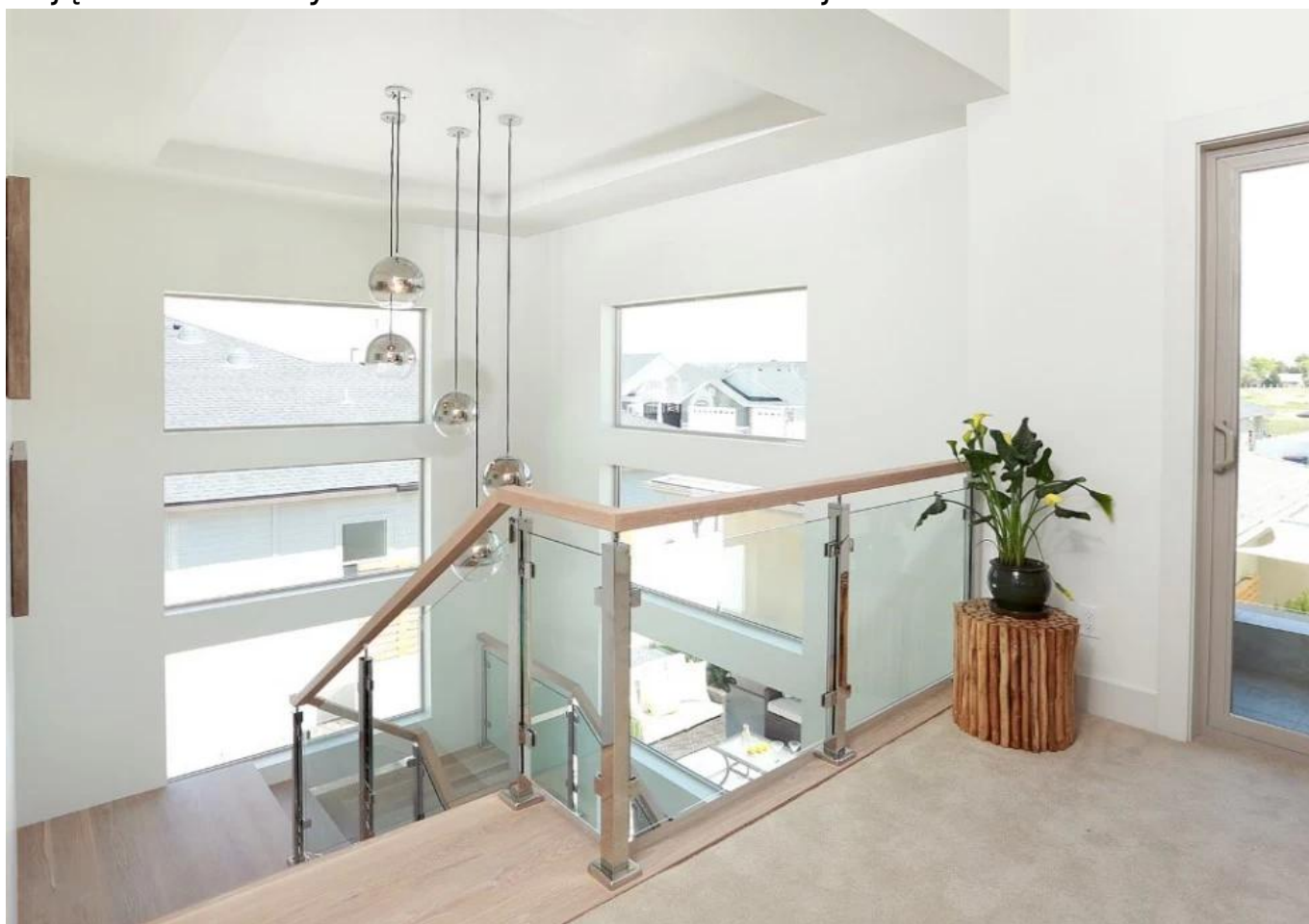


balustrady ze szkła schody balustrady ze stali nierdzewnej nowoczesny design do dekoracji wnętrz.

Specyfikacja dla balustrady ze szkła schody ze stali nierdzewnej-

- Materiał: SS 304/316
- Wykończenie: satyna / lustro
- kwadratowy słupek ze szkła ze stali nierdzewnej o rozmiarze 40 * 40/50 * 50
- Wysokość słupka 900 mm
- ze szklanymi zaciskami
- grubość szkła może wynosić 8-12 mm

Zdjęcie balustrady ze szkła ze stali nierdzewnej -





Opakowania do balustrady szklanej -



Dostępne inne hardwarowe porty -



Skontaktuj się z nami, aby uzyskać wycenę naszych akcesoriów do balustrad ze stali nierdzewnej!