

Taras poręcze szklanych konstrukcji ze stali nierdzewnej balustrady square po poręczy projekt

1. Nowy ład Opis szklane balustrady ze stali nierdzewnej square po poręczy:

Materiał: stal nierdzewna 316

Wykończenie: Matowy

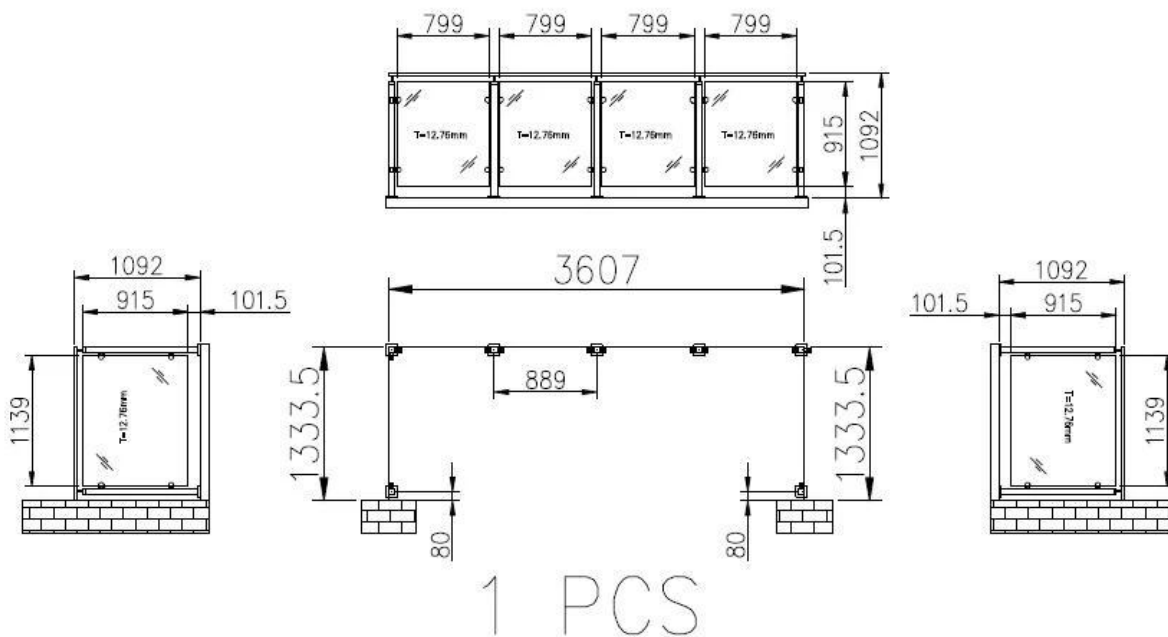
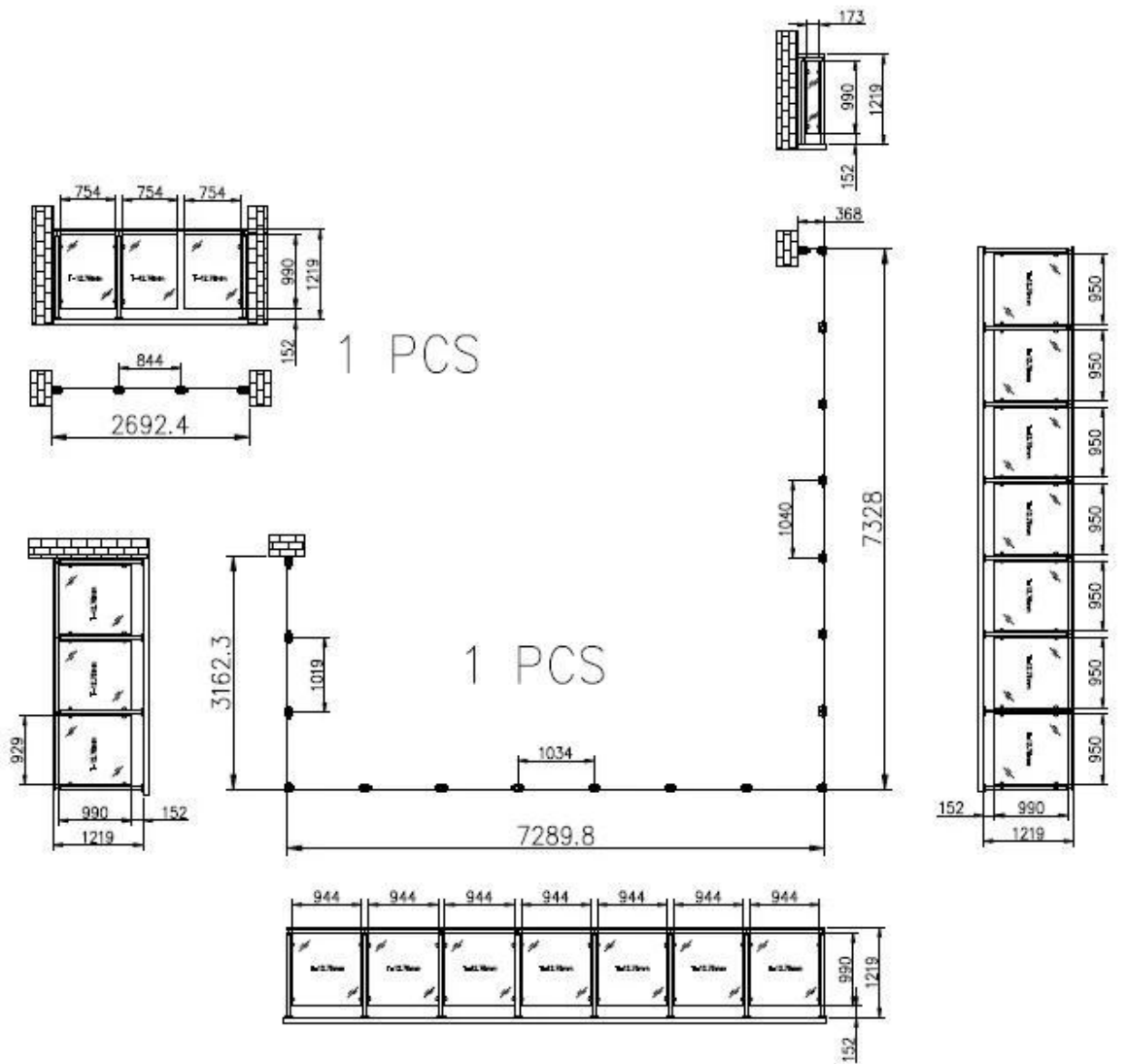
Kwadratowy kształt poczta, 50 x 50 x 1,5 mm

Poręcz: 50 x 25 x 1,5 mm

12.76mm (6mm + 0,76 mm PVB + 0,76 mm) Szkło laminowane



2. Produkcja rysunek w celach informacyjnych:



3. Stal nierdzewna balustrady pocztowe różne typy są dostępne.

- one sposób etatu lub zakończenia postu
- two sposobem po 90 ° lub narożna
- two sposób po 180 ° lub średnim postu

--two sposób zakładać 135 °

Szczotkowane zakończeniu:

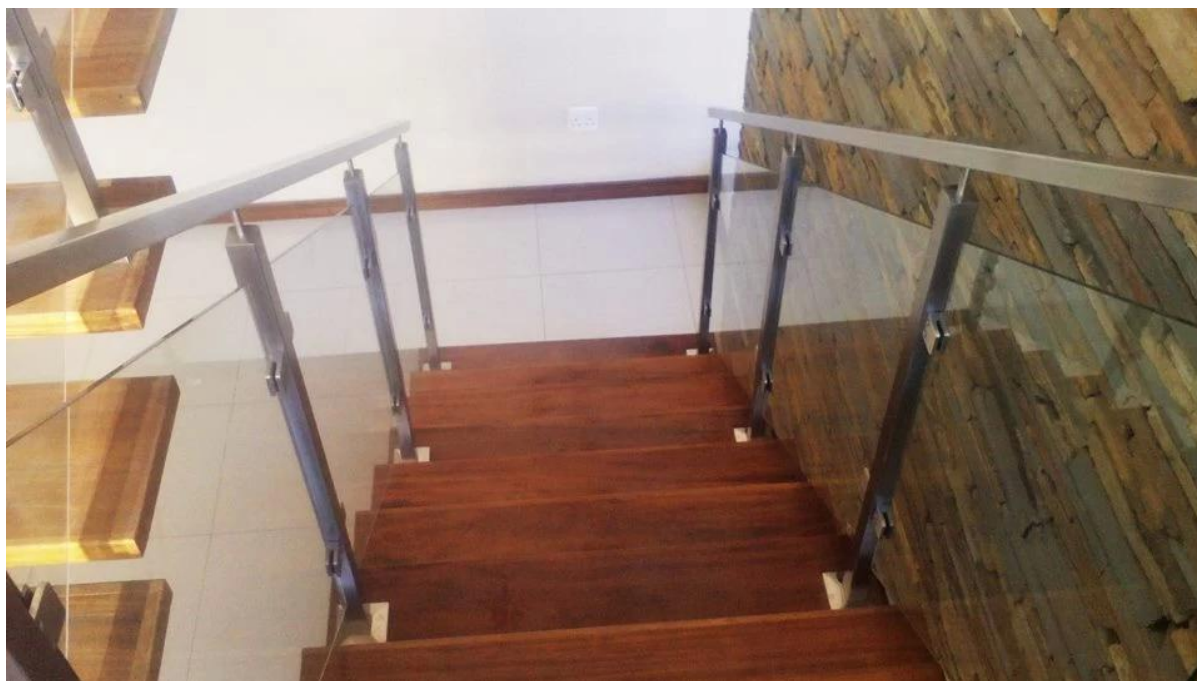


Połysek:



4. Projekt w celach informacyjnych :





5. Okrągłe kształtować słupki ze stali nierdzewnej do projektu pokładu balkon balustrada schodów szklanych:

[javascript: void \(0\); / * 1470886808352 * /](mailto:sales02@launch-china.cn)



Dzięki za wizytę. Każdy zainteresowany, skontaktuj się ze mną swobodnie:

E-mail: sales02@launch-china.cn ,
Skype: [uruchomić-02](https://www.skype.com/add?contact=uruchomić-02) ,

