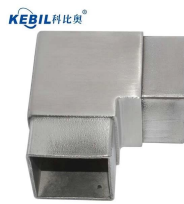
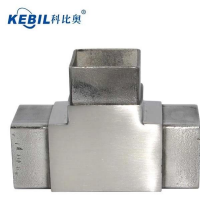



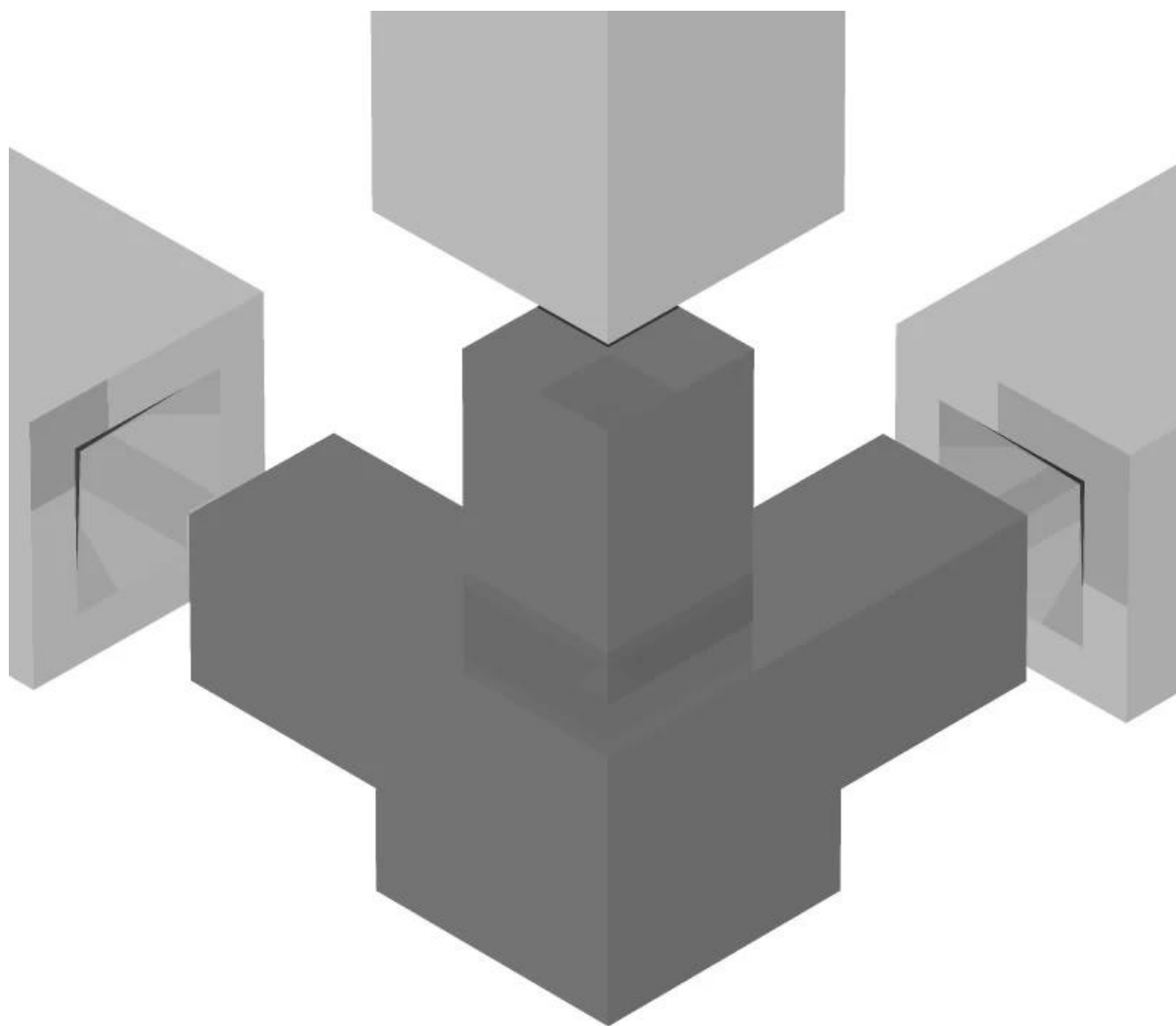


Złącza rurowe do rur kwadratowych 40x40mm, 304 lub stal nierdzewna dostępna tylko 316.

Okular. dla [złącza rurowe](#)

Materiał	Stal nierdzewna
koniec	satyny lub lustro
do kwadratu wielkości rur	40x40mm
grubość rurek	1.2-1.5mm
złącze tube	 2-drożny
złącze tube	 3 way
złącze tube	 3 way
złącze tube	 4 sposobem
złącze tube	 4 sposobem
MOQ	10 szt

Zastosowanie łączników rurowych: dla ram konstrukcji stalowych



Więcej zdjęć złącz rurowych





KEBIL 科比奥®

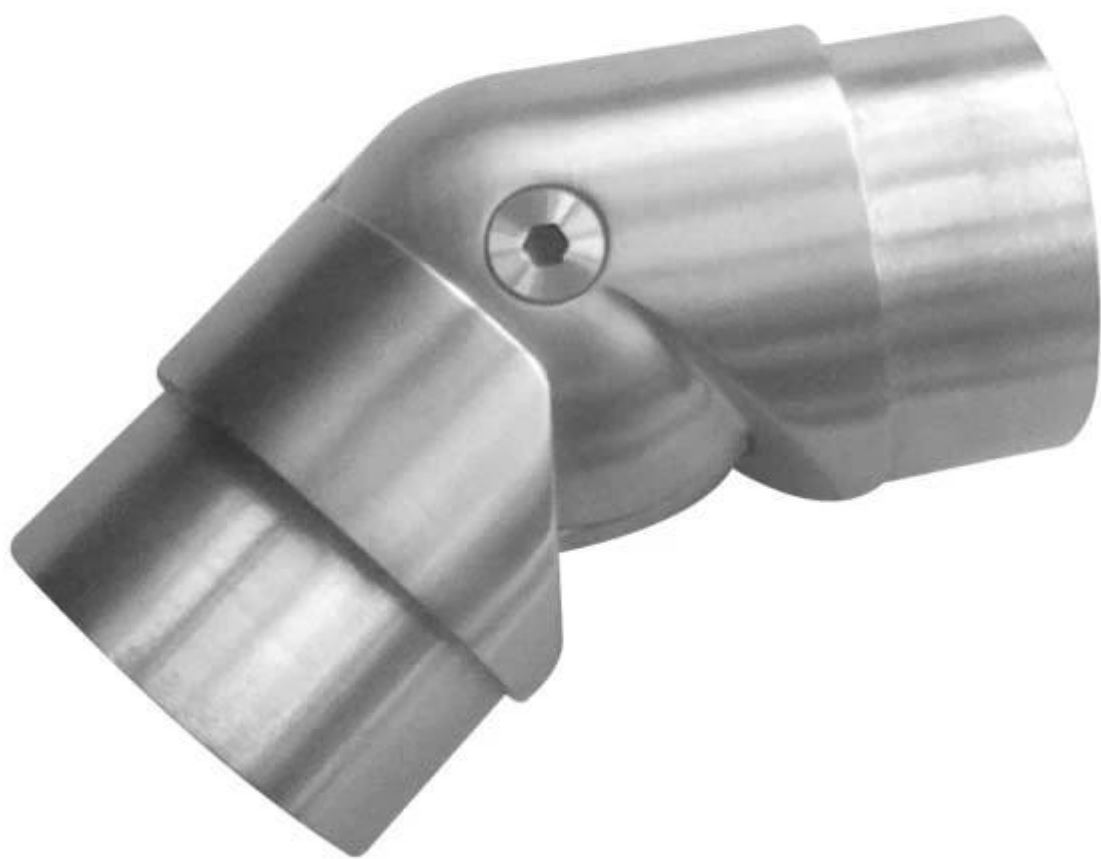




KEBIL 科比奥®



KEBIL 科比奥®



KEBIL 科比奥®





Pakowanie dla [złącza rurowe](#) ,
worek foliowy + pudełko + karton, lub zgodnie z wymogami

Nie krępuj się wysłać do nas zapytanie o szczegóły cenie!