

Systemy liny poręczowe drutu jest bardzo popularny w USA i Kanada .Wire systemu liny poręczy jest wykonany wyłącznie ze stali nierdzewnej i wysokiej jakości wygląd.

Zazwyczaj mamy 3mm 4mm 5mm 6mm liny dostępne dla systemów poręczy. Jest on powszechnie stosowany na schody, balkon etc.

Przewód ze stali nierdzewnej poręcze dla schodów wewnętrznych i zewnętrznych dekoracji balkonu



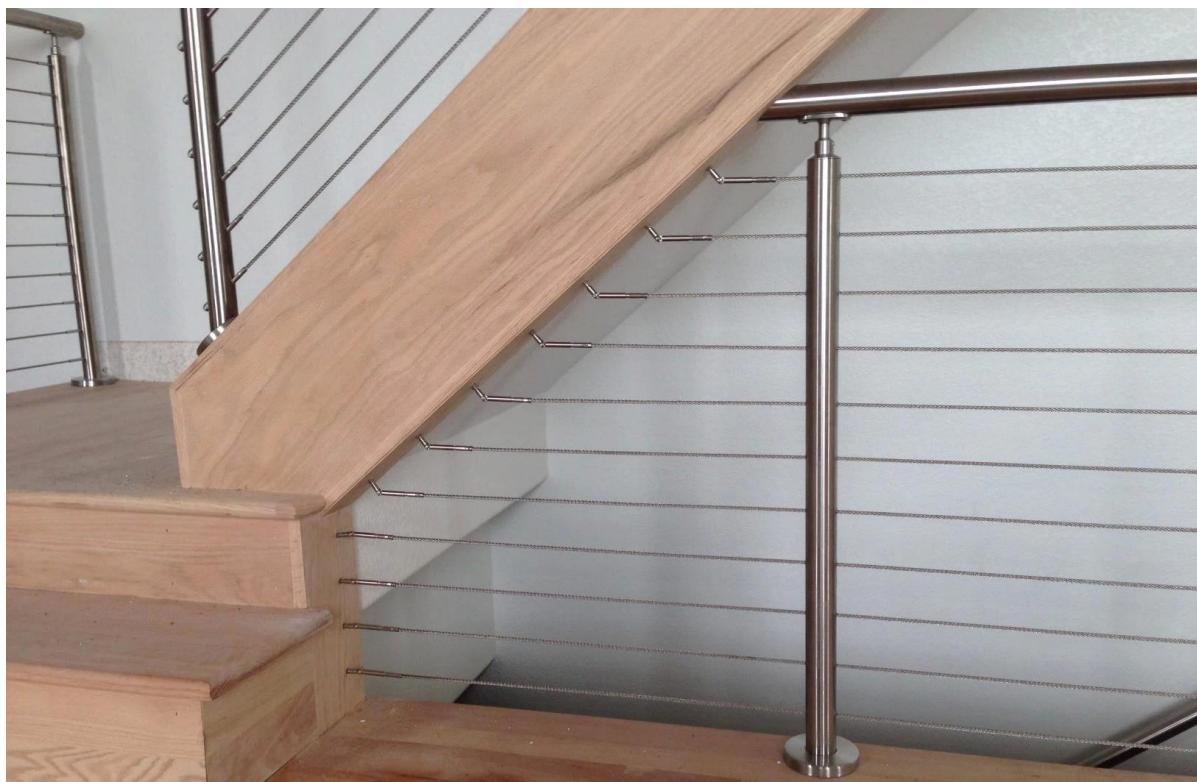
porcelana dla Lina poręcze schodów, porcelana napinacz liny z drutu stalowego na balkonie ze stali



Chiny boczny projekt balkon balustrada balustrada System zamontowany kabel, system balustrad strona stała lina



Chiny System bezpieczeństwa balustrada ze stali nierdzewnej na schodach na zewnątrz kabla, złączek kablowych ze stali nierdzewnej, stal nierdzewna liny poręczy



3mm, okucia 4mm, 5mm koniec liny, okucia koniec kabla do słupków balustrady



Drut ze stali nierdzewnej balustrada lina wewnątrz System do projektowania schodów, inox304 / 316 Kabel poręcz z tensora linowej na schody i balkon

