

Escadaria trilhos de vidro temperado

Material Equipamento:

aço inoxidável 304 para o interior;

aço inoxidável 316 para o exterior;

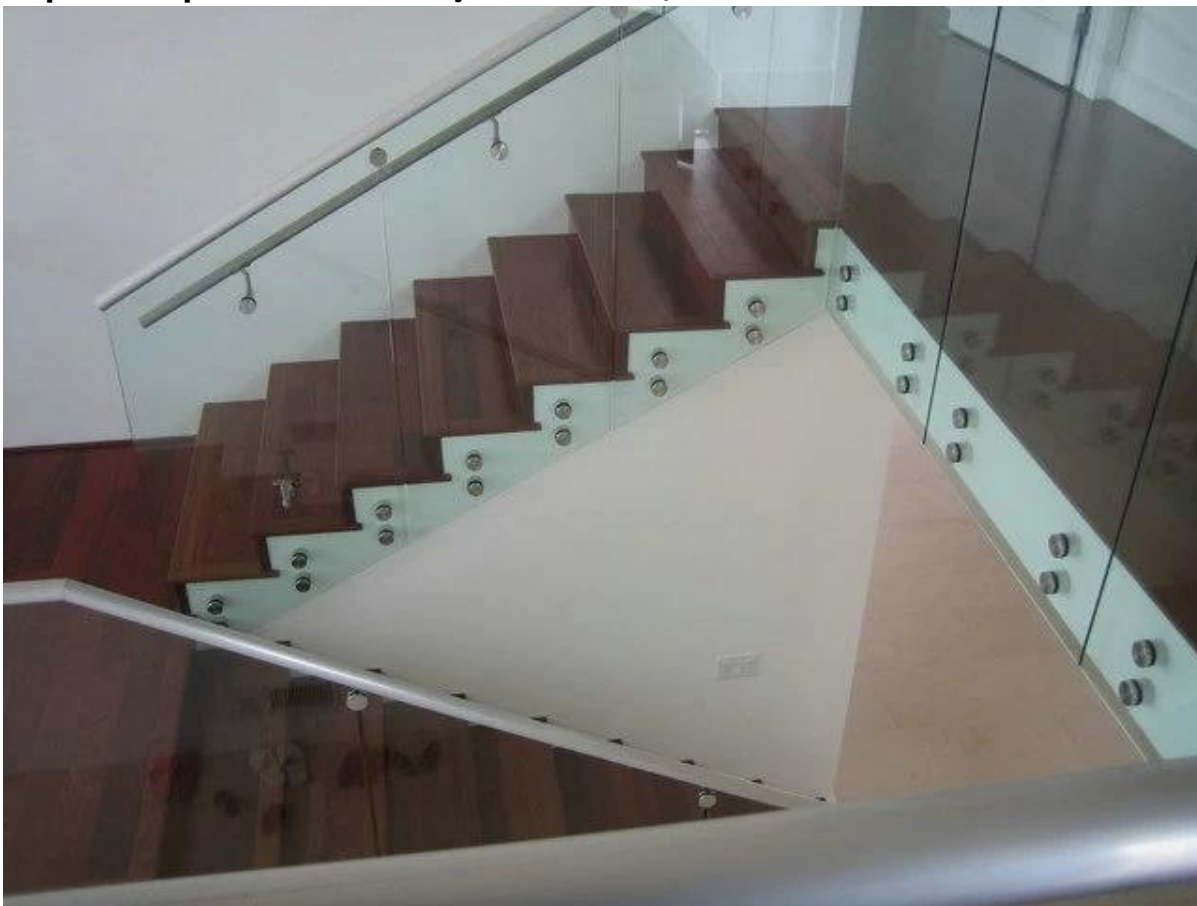
Acabamento / superfície: Cetim ou espelho polido escovado;

Tipo de vidro: vidro temperado ou vidro laminado;

Vidro cor: claro ver através, geada não ver através e outra cor RAL;

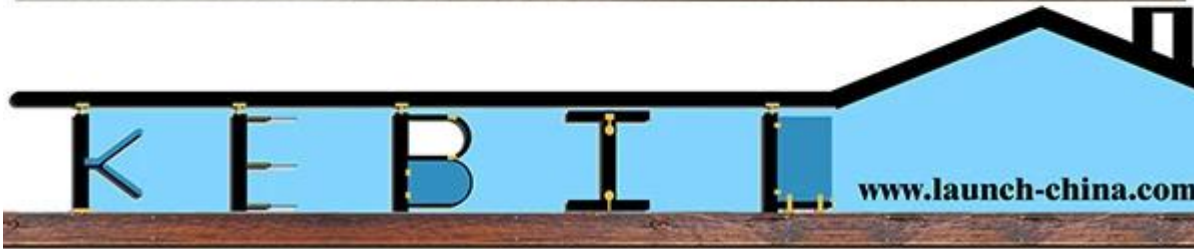
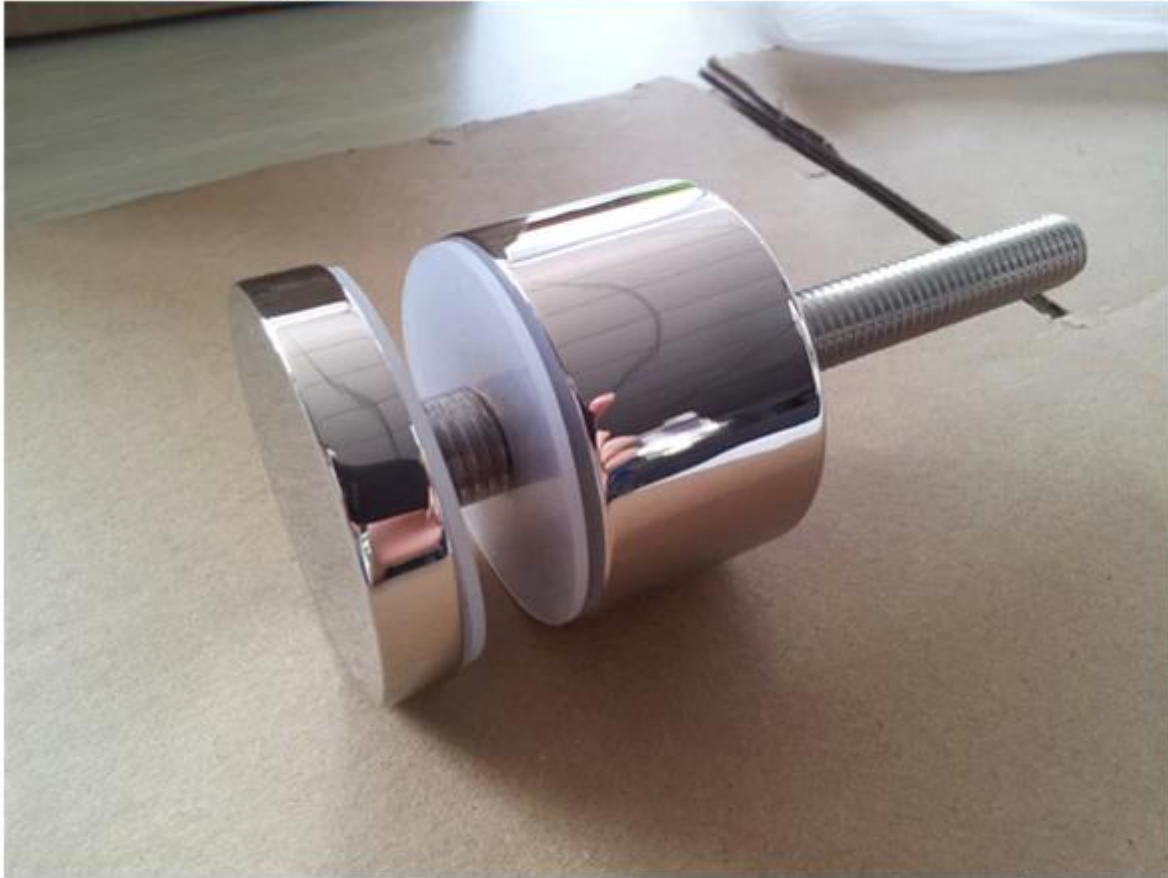
Tipos:

Suporte impasse vidro de aço inoxidável;

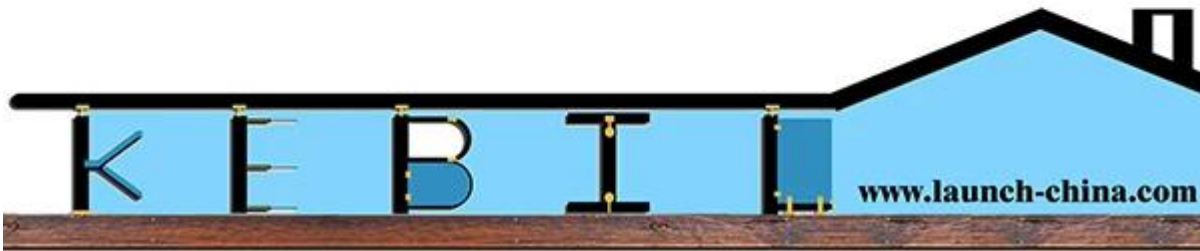


SF-50 VIDRO STANDOFF

Tamanho: 50x12 + 50x30 + M12 parafuso de aço, concreto ou madeira;



Parafuso de madeira



Comparação

Projeto Escadaria antes e após a instalação;



Grade de vidro sem moldura com suporte impasse vidro utilizado na escadaria, faz a sua casa mais clara, mais larga e mordern.