

Corrimão de vidro de trilho de escada em aço inoxidável 316 escovado para montagem em madeira ou concreto de 1/2 "de vidro de 50 mm de diâmetro.

1. Especificações para o impasse de vidro

Nº do modelo	SF-50
Dimensão	Tampa de 50 * 12mm, corpo de 50 * 30 / 50mm
Parafuso de montagem	Parafuso M12 * 120 para montagem em concreto; Parafuso de madeira M12 * 72 para montagem em madeira
Acessórios incluídos	borracha de silicone, arruela de nylon
Para espessura de vidro	8mm a 19mm
Buracos de vidro	furos de 16 mm em painéis de vidro
MOQ	10 PCS
Tempo de espera	3-25 dias, dependendo do estoque
Aplicação	trilhos de vidro sem moldura para escada, varanda, deck, cerca da piscina etc.
Termo de pagamento :	Paypal ; T / T;

2. Standoff de vidro fotos e desenhos

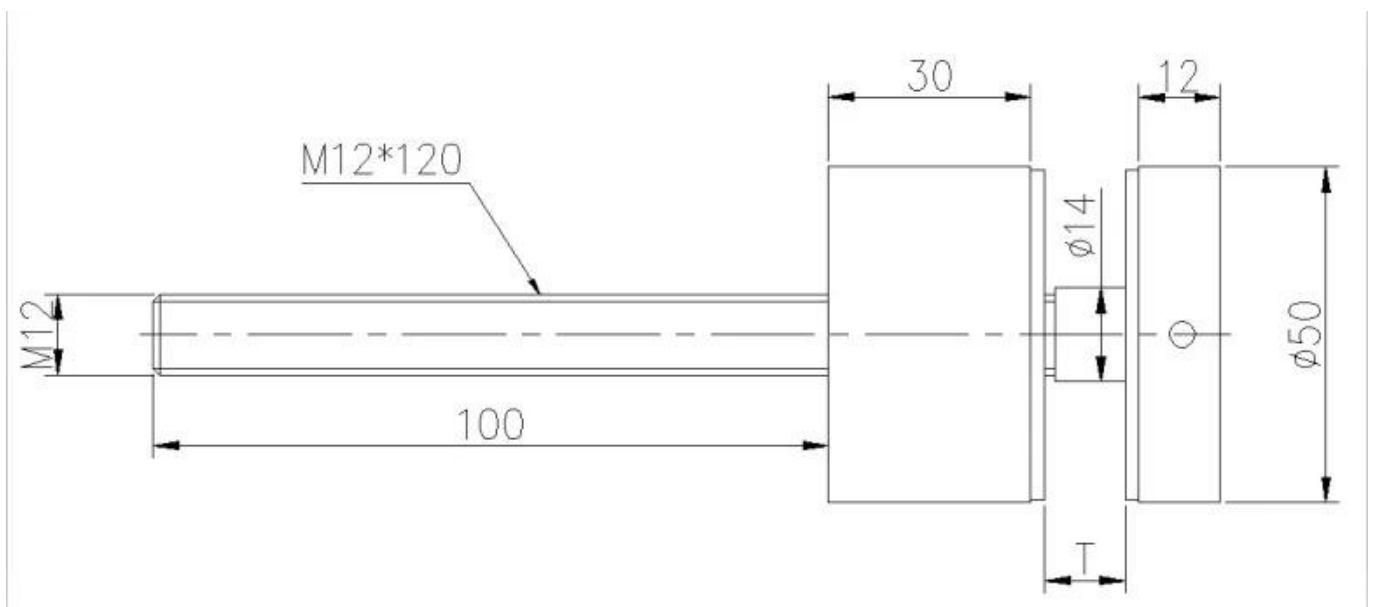




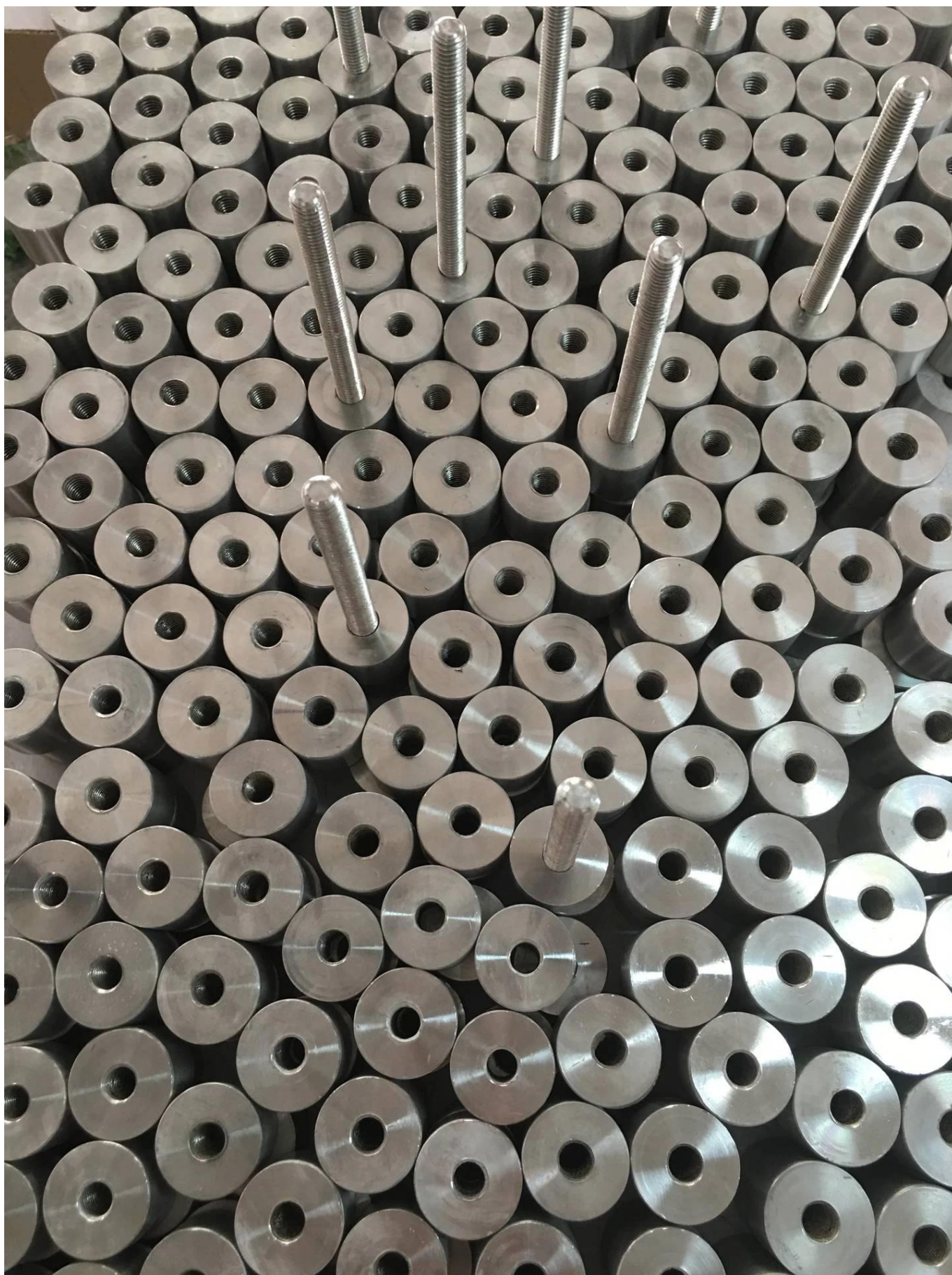
SF-50

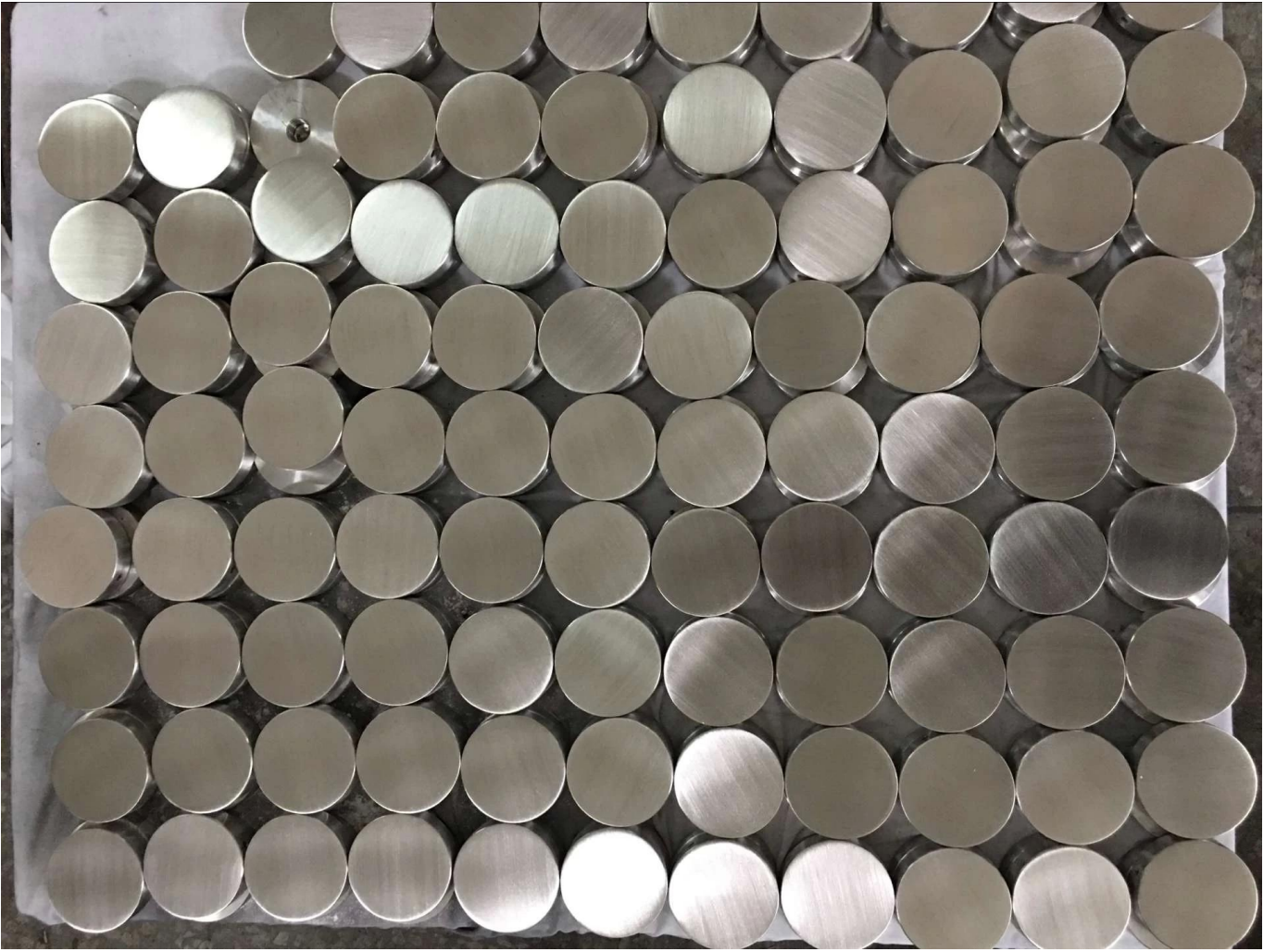


SF-50



3. Fotos da produção para o impasse de vidro -









4. Projete fotos do impasse de vidro -







