

## Descrição

--Conforme padrão australiano, espigão de vidro certificado. AS1926.1 AS2820

--Fez de aço inoxidável 316L

--Finish: polido, escovado ou Tratamento de passivação(Resistência à corrosão superior e resistência em comparação com os polidos e escovados)

- Ajuste de fricção, apropriado para o vidro temperado 10-12mm (o spigot de vidro para o vidro 15-19mm está disponível)

- Projetado para montagem em telhas, concreto e deck de madeira, onde a perfuração do núcleo não é possível. [AQUI](#))

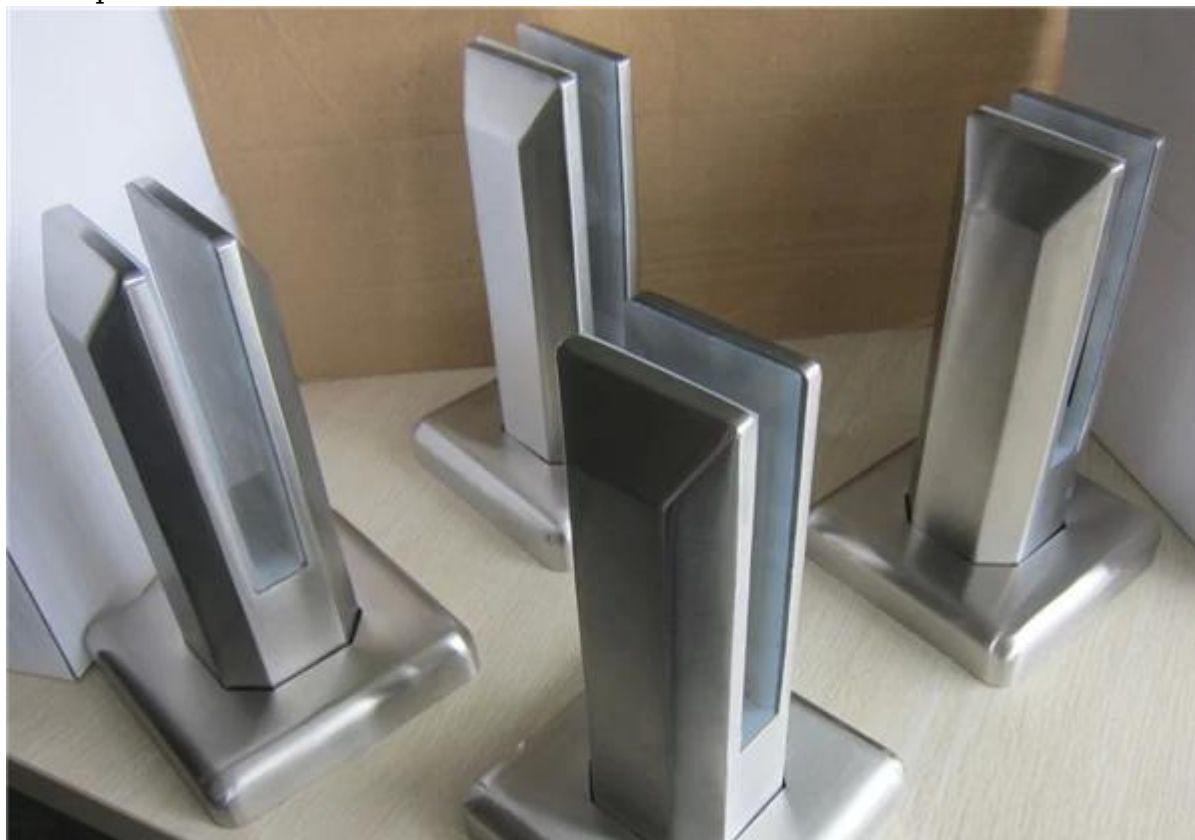
## Detalhes do espigão de vidro

Espeto de vidro quadrado escovado **SBM-2**

Peso líquido: 1.577kg / piece

-Hight: 168mm

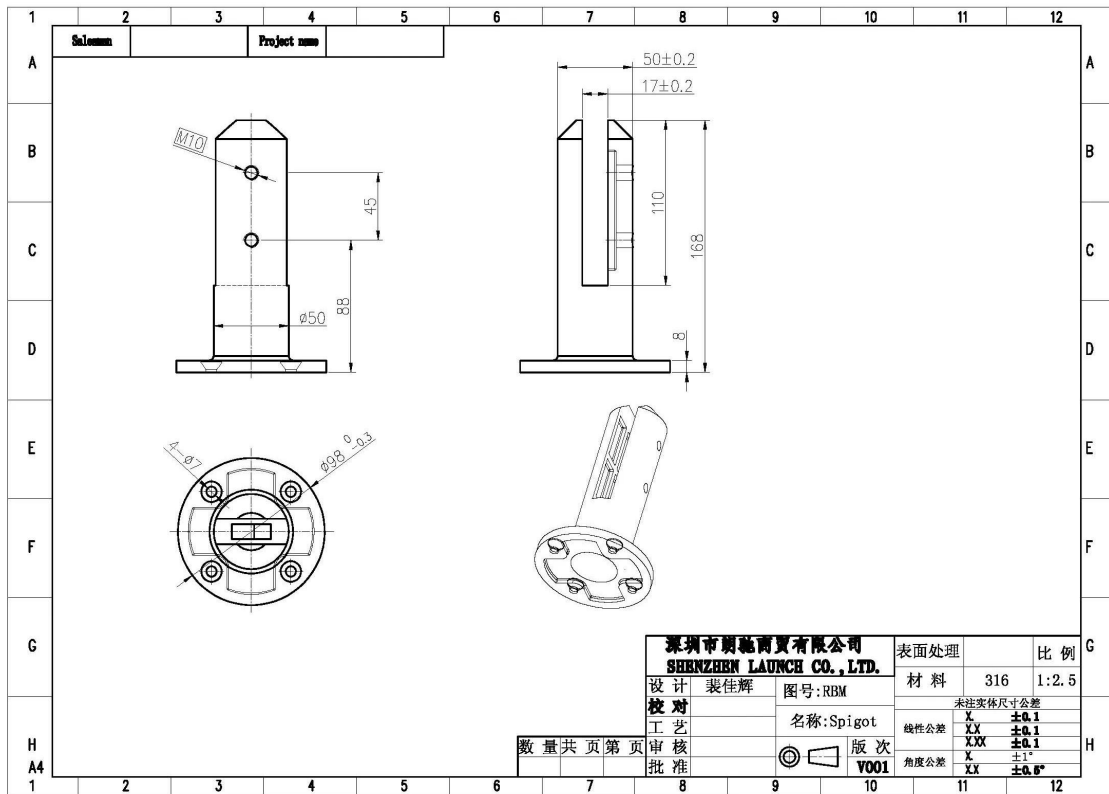
-Base placa tamanho: 100x100mm





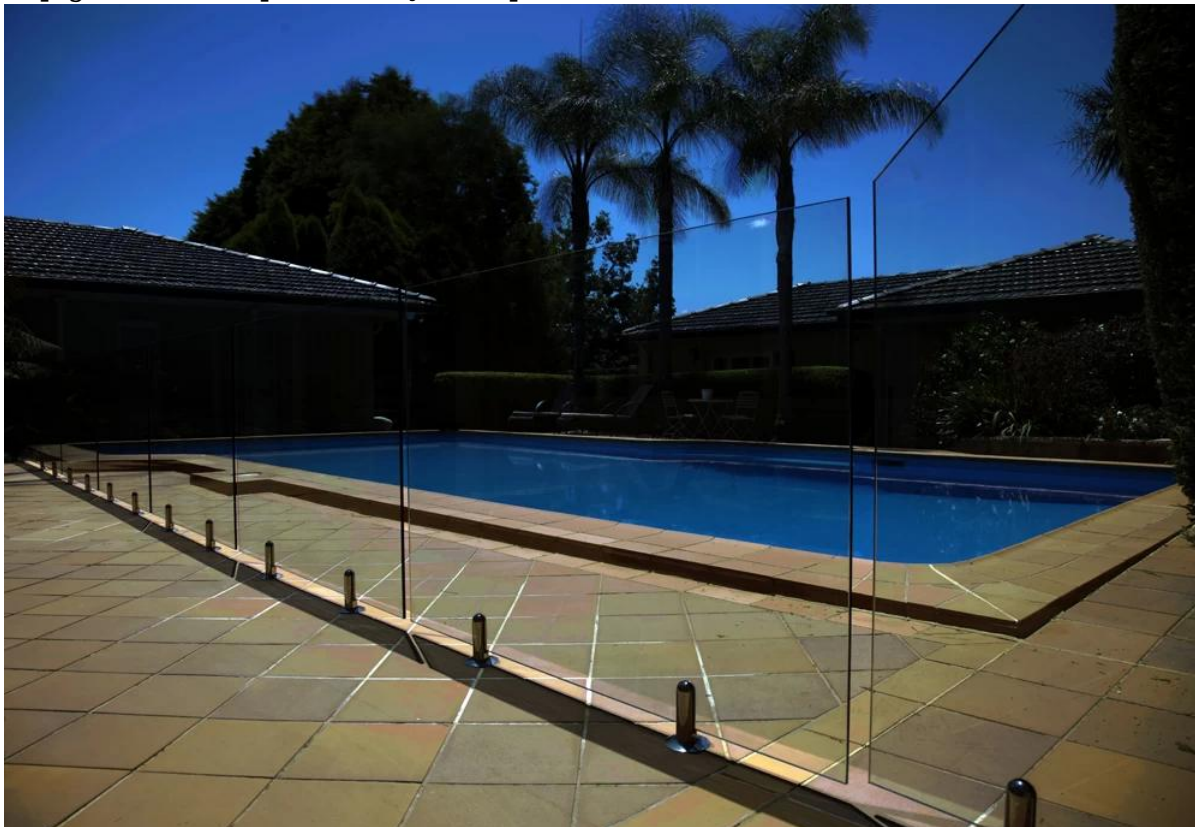
- Espigão de vidro redondo polido **RBM-2**
- Peso líquido: 1.32kg / piece
  - Hight: 168mm
  - Base placa tamanho:  $\phi 100$ mm





## Projeto de espigão de vidro

Espigão redondo para vedação de piscina sem moldura





Espigão de vidro quadrado para varanda frameless vidro trilhos design



Espigão de vidro para escada



Relatório de teste de força

Results Summary

(For details of individual tests, refer to the tables on the following pages.)

ID	Item/Heat No.	Dimensions/Type/Details	Finish	Overall Assessment
14117/01	SSBM316	180mm High, 50mm Square, Base Plate 316 Stainless steel	316L	COMPLIES


Remarks

After completion of the testing, the spigot was found to be in sound condition with no breakage, tearing or signs of fracture and no looseness of the fixings.



Colin Lorrimar  
Metallurgical Testing Manager



Accreditation No.   
Accredited for compliance  
with ISO/IEC 17025

## Embalagem & Entrega

- Um pc em um saco de plástico, em seguida, em uma caixa. 12 pcs em uma caixa.
- Opção de envio: pelo mar (10-15 dias), pelo ar (3-5 dias)







Fábrica & Certificação





## Shenzhen Launch Co.,Ltd



[www.launch-china.cn](http://www.launch-china.cn)

Precise umas citações ou algumas perguntas, deixam por favor uma mensagem.

Ou contacte-me como abaixo info. Vai voltar para você o mais rápido possível!

Para qualquer inquérito urgente, entre em contato no wechat: 973219879 ou o que está acima: + 86-13530506265.



KEBIL 科比奥®

深圳市朗驰商贸有限公司  
SHENZHEN LAUNCH CO., LTD.

朗驰国际有限公司  
LAUNCH INTERNATIONAL LIMITED.

**董萍** Doris Dong

Senior Sales Representative

☎ (86) 135 3050 6265

---

深圳市南山区南山大道1092号亿利达大厦B区3栋5003

Room 5003, Building 3, Yilida Building, No.1092  
Nanshan Road, Nanshan District, Shenzhen, China  
postal code 518054

---

☎ (86-755) 8603 7559

☎ (86-755) 8637 2611

✉ sales04@launch-china.cn

🌐 www.launch-china.com

www.chinabalustrade.com