

Duplex 2205.Spigot de vidro montado lateral da fásia para trilhos de vidro sem moldura



Descrição do produto

Produto ma.Eu	Duplex 2205 Fásia Spigot de vidro montado lateral para trilhos de vidro sem moldura
Material	Aço inoxidável 316 ou duplex 2205
Terminar	Espelho polido / cetim escovado
Para GLA.ss t.Hickness	8-13.52mm.
Altura	143mm.
Furo de vidro de broca	Diâmetro 14mm buraco requerido em vidro
Termo de pagamento	PayPal, West Union, T / T
Método de fabricação	Usinagem CNC (alta qualidade)
Detalhes de embalagem	1) uma peça em um saco de bolha, depois em uma caixa branca 2) 12 peças em uma caixa de papelão Ou embalagem como requisitos dos clientes

Aplicativo	Treinamento de vidro da varanda, trilhos da escadaria, projeto do trilhos do deck, cerca da piscina, balaustrada trilhos de vidro sem moldura
Inspeção de fábrica	Receber
S.ampla	Disponível antes do pedido
Montar	Montagem da fásia, fixação do espigão do vidro da montagem lateral em concreto ou madeira
MOQ.	Ilimitado. Você pode encomendar como por seu trabalho requerimento.
OEM & ODM. Serviço	Disponível

Spigot de vidro de montagem lateral Desejails.

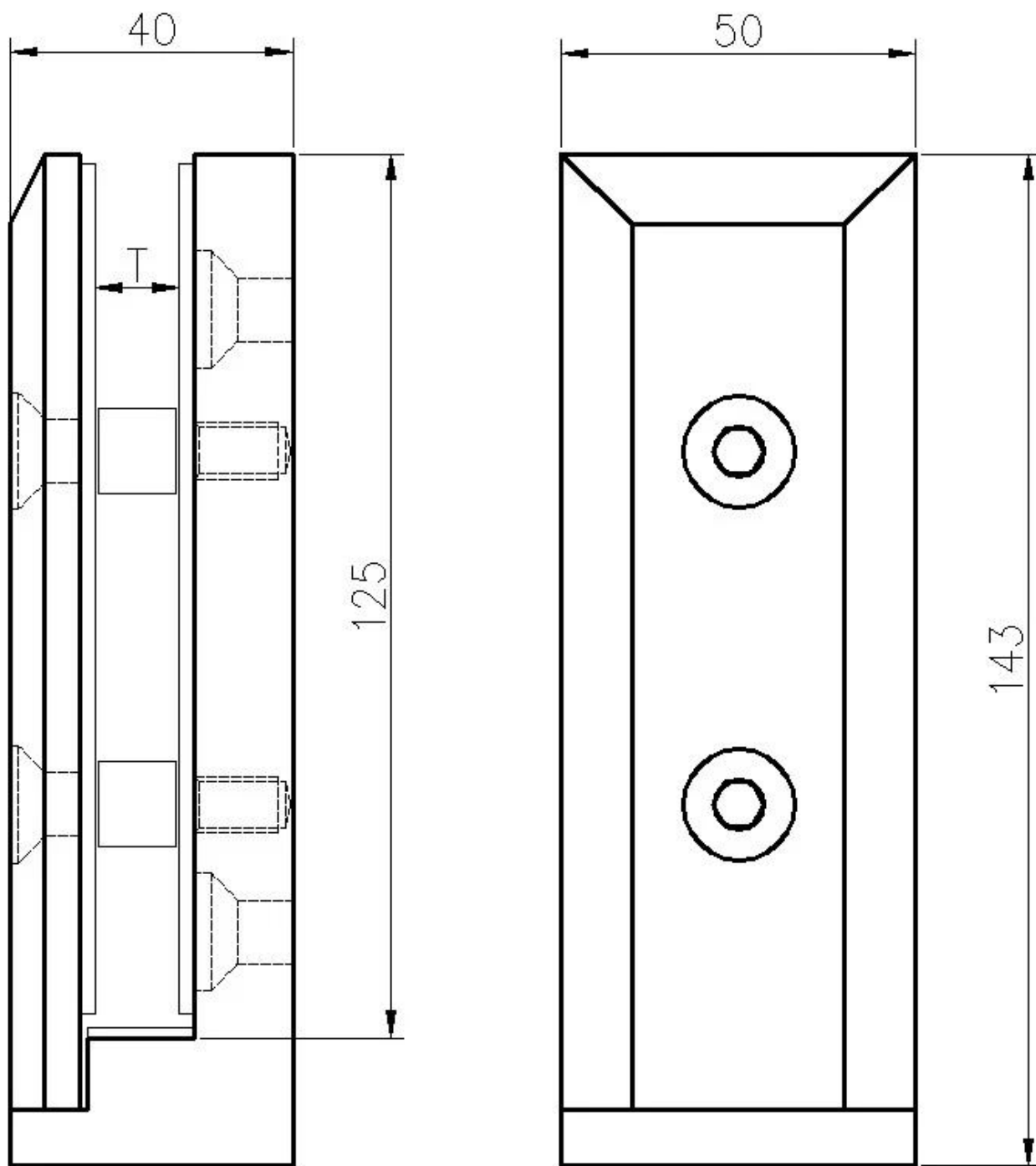
1) lateral montagem vidro spigot real tiro fotos







2) tamanho do espigão de vidro de montagem lateral



3) instalação do espelho de vidro de montagem lateral



With the front face plate removed, level or align the Clamps to your design plan, taking into account the spacing recommendations and weight limitations shown on the back of this page. Be sure to secure the Clamps to an engineered and approved substrate with appropriate fasteners. You can fabricate the glass ahead of time, however, we recommend calculating hole locations after the Clamps are installed to account for any clamp movement.



Check the layout of the Clamps for alignment, then do a layout for fabricating holes in the glass to meet the installed measurements and spacing between glass panels.



Place the gaskets against the base fitting, both back and bottom lip, then set the glass panel on the base fitting. Next place the front gasket against the glass panel along with the front plate and secure to the base fitting by tightening the two screws. Don't tighten all the way, leave enough play to adjust the glass panel.



After you have achieved the proper alignment tightly secure the front plate screws to finish the installation. Clean the glass and view from a distance to determine if everything matches up and looks good. Adjust if necessary.

4) projeto de espelho de vidro de montagem lateral





Embalagem de segurança de espelho de vidro lateral

1. Uma peça em um saco de bolha, em seguida, em uma caixa branca.
- 12 peças em uma caixa de papelão.
2. Embalagem como requerimentos dos clientes.





Perguntas frequentes

1. Você é fábrica?

Sim, somos fábrica.

2. Você oferece amostras grátis?

Sim, oferecemos amostras grátis, mas os clientes precisam pagar taxas expressas.

3. Que materiais você tem?

Temos o material de aço inoxidável 304, 316, 316L e duplex 2205.

4. Qual é o seu MOQ?

MOQ de ordem necessária é 1 pc.

5. O que tipo de pagamento você aceita?

Aceitamos o pagamento de T / T, LC, Paypal, West Union, etc.

6. Qual é o seu prazo de pagamento?

Nosso prazo de pagamento é T / T (100% ou 30/70) ou L / C à vista.

7. Qual é o seu tempo de entrega?

Nosso tempo de entrega é de 5 dias a 30 dias com base na sua quantidade.

8. Você oferece serviço de OEM e ODM?

Sim, oferecemos serviço de OEM e ODM.

9. Você oferece serviço pós-venda?

Sim, oferecemos serviço pós-venda. Qualquer reclamação para pedidos será tratada no tempo dentro de 12 horas.

Contato

Quaisquer dúvidas ou perguntas, por favor, deixe uma mensagem. Vai voltar para você o mais rápido possível!

Para qualquer inquérito urgente, entre em contato abaixo:

-Email: sales04@launch-china.cn.

-TEL: (86-755) 8603 7559

-Skype: launch_04.

-Mob / o que é aplicativo: + 86-15989339827