

Portão de cerca de vidro sem moldura Portão de 180 graus de vidro para dobradiças da porta de vidro usados para 8mm 10mm 12mm 13.52mm vidro de espessura.

Recursos-

- Modelo: G-G
- Tipo: vidro para dobradiça de vidro
- Material: Aço inoxidável 316
- Acabamento: cetim, espelho, preto fosco
- Capacidade de carga: 35kg por par
- Espessura de vidro: 8-13.52mm
- Precisa de furos de vidro como por desenho
- Spigot de vidro, trinco de vidro, braçadeiras de vidro também disponíveis



Mais modelos de dobradiças da porta de vidro como abaixo -

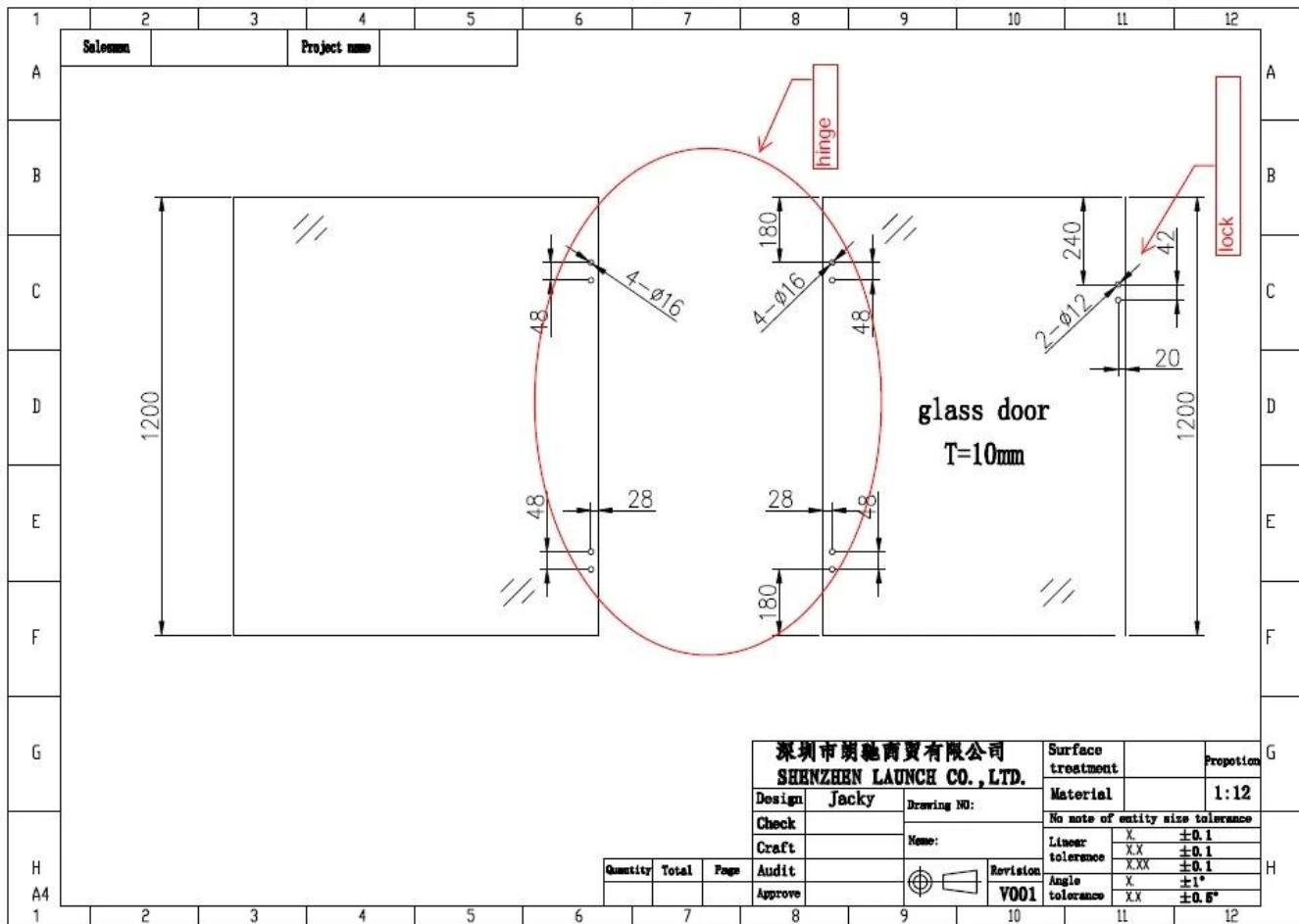
Vidro para a parede de parede



Vidro para redondo poste de dobradiça



Desenho de furo de vidro necessário para portões de vidro



Fotos de produção de dobradiças da porta de vidro



Fotografias de projeto de cerca de piscina com dobradiças de vidro da primavera

