

# Diâmetro de aço inoxidável 38mm dos trilhos Frameless

## Suporte de vidro ajustável

### Descrição do Produto

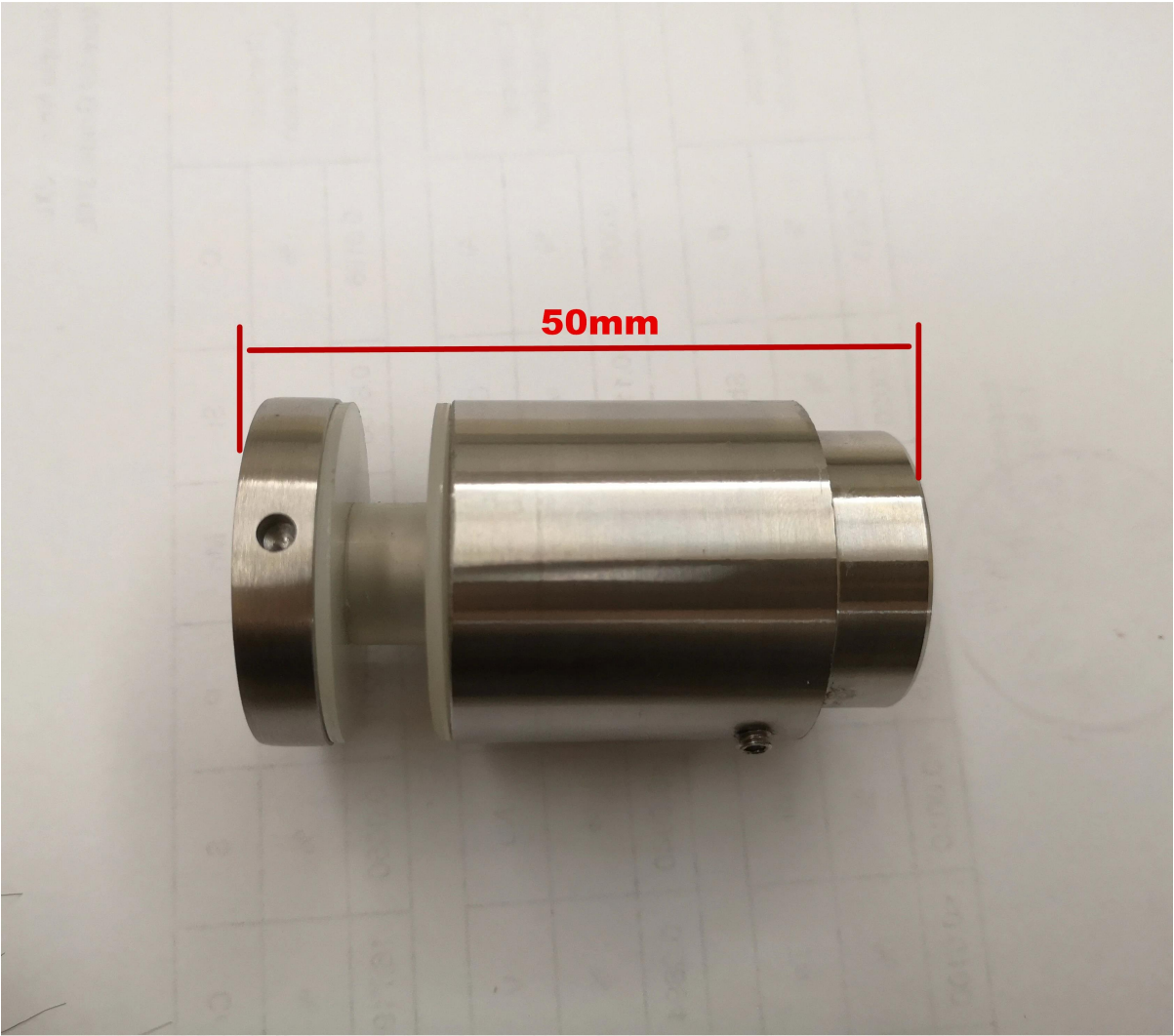
---

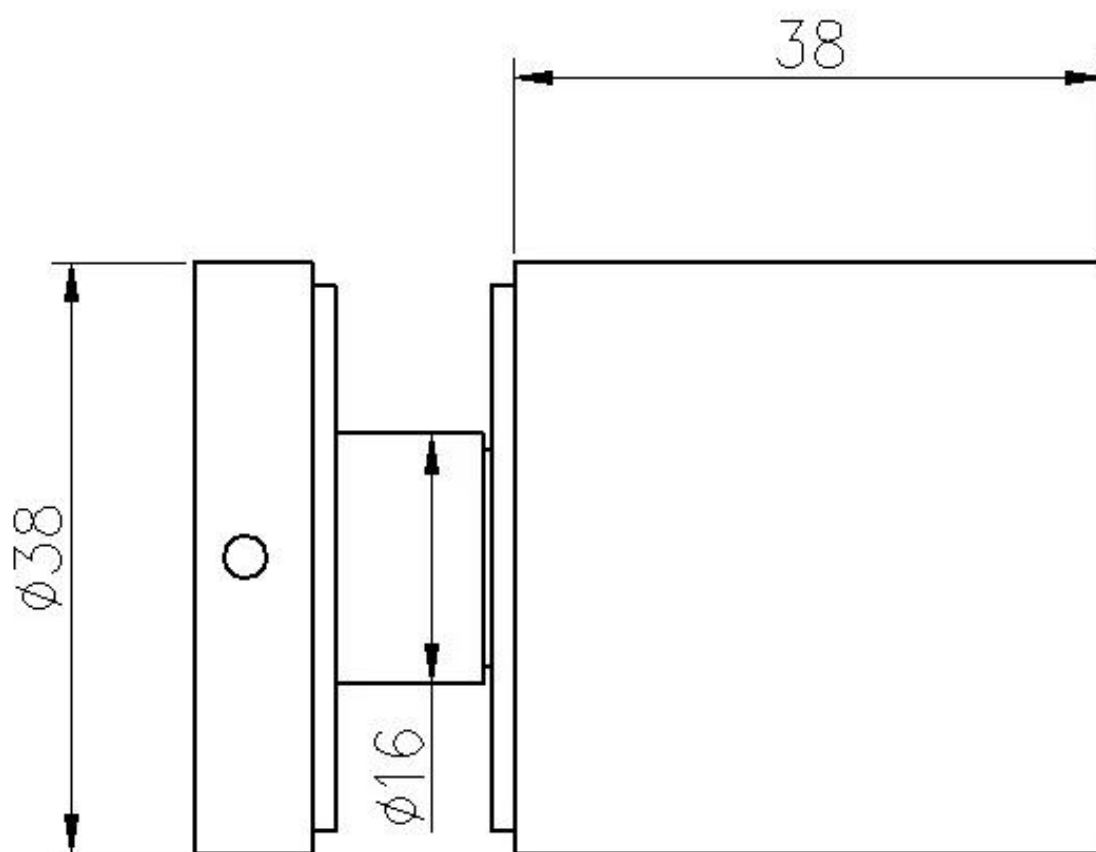
Produto Namim	Inspeção de vidro ajustável de aço inoxidável do diâmetro 38mm dos trilhos Frameless
Material	Aço inoxidável 316/304
Terminar	Espelho polido ou acetinado escovado
Model Não.	SF-38Z
Net peso	226/ pc (colina tyPE)
Tamanho do furo de vidro de broca	Diâmetro 18mm buraco exigido em vidro
Tamanho de suporte de vidro	Tampa 38x7.5mm, 38x38mm boday, junta de borracha de silicone incluída Parafuso sextavado M8x70
Standoff de vidro personalizado	Acessível. Nós podemos produzir como requisitos do cliente. (Nós somos fábrica)
Instalação de suporte de vidro	Pode ser instalado em <u>concreto</u> e <u>madeira</u> ambos.
Montagem de suporte de vidro	Montagem na parede, montagem lateral / frontal
Mínimo Quantidade da ordem	uma pedaço
Amostra	Disponível para verificar qualidade e acabamento antes do pedido
Inspeção de fábrica	acessível
Para espessura de vidro	Espessura do vidro do cliente
Detalhes de empacotamento	-Um standoff de vidro em um saco plástico de bolhas, depois em uma caixa branca. 30 peças em uma caixa. -Embalagem conforme as necessidades do cliente.
OME & Serviço ODM	UMAdisponível

### Detalhes do Suporte de Vidro Ajustável

---







**Outro tamanho de vidro standoff você pode interessar**



Part No.	Material	Finish	Body	Bolt size
<ul style="list-style-type: none"> <li>SF-30</li> <li>SF-40</li> <li>SF-50</li> <li>SF-50A</li> </ul>	<ul style="list-style-type: none"> <li>AISI 304</li> <li>AISI 316</li> </ul>	<ul style="list-style-type: none"> <li>Satin</li> <li>Mirror</li> </ul>	<ul style="list-style-type: none"> <li>30x10; 30x25mm</li> <li>40x10; 40x30mm</li> <li>50x12; 50x30mm</li> <li>50x12; 50x50mm</li> <li>silicon rubber gasket included</li> </ul>	<ul style="list-style-type: none"> <li>M10x120 bolt</li> <li>M10x72 wood screw</li> <li>M8x100 bolt</li> <li>M8 x72 wood screw</li> </ul>



Part No.	Material	Finish	Body	Bolt size
<ul style="list-style-type: none"> <li>SF-38Z</li> </ul>	<ul style="list-style-type: none"> <li>AISI 304</li> <li>AISI 316</li> </ul>	<ul style="list-style-type: none"> <li>Satin</li> <li>Mirror</li> </ul>	<ul style="list-style-type: none"> <li>hollow type</li> <li>38x7.5; 38x38mm</li> <li>silicon rubber gasket included</li> </ul>	<ul style="list-style-type: none"> <li>M8x70 hexagonal screw</li> </ul>



Part No.	Material	Finish	Body	Mounting plate size
<ul style="list-style-type: none"> <li>SF-50T</li> </ul>	<ul style="list-style-type: none"> <li>AISI 304</li> <li>AISI 316</li> </ul>	<ul style="list-style-type: none"> <li>Satin</li> <li>Mirror</li> </ul>	<ul style="list-style-type: none"> <li>50x10; 50x30mm</li> <li>silicon rubber gasket included</li> </ul>	<ul style="list-style-type: none"> <li>200x100x10mm</li> </ul>

## Projetos de suporte de vidro ajustável





### **Embalagem de vidro ajustável**

--Packing: Um standoff de vidro em um saco plástico de bolhas, em seguida, em uma caixa branca. 30 peças em uma caixa. Ou embalagem de acordo com os requisitos do cliente.

- prazo de execução: 7 dias úteis em caso de impasse em estoque. 15-20 funciona se o impasse não estiver em estoque. Isso depende da quantidade.

- Entrega: 5-7 dias por expresso. 15-20 dias pelo mar





## Perguntas frequentes

---

1. você é de fábrica?

Sim, nós somos fábrica.

2. você oferece amostras grátis?

Sim, nós oferecemos amostras grátis, mas os clientes precisam pagar taxas expressas.



### 3. quais os materiais que você tem?

Temos o material de aço inoxidável 304, 316, 316L e Duplex 2205.

### 4. qual é o seu MOQ?

MOQ de ordem necessária é de 1 pc.

### 5. Que tipo de pagamento você aceita?

Nós aceitamos o pagamento de T / T, LC, PayPal, União ocidental, etc.

### 6. Qual é o seu prazo de pagamento?

Nosso prazo de pagamento é T / T □100% ou 30/70□ ou L / C na vista.

### 7. Qual é o seu tempo de entrega?

Nosso tempo de entrega é de 5 dias a 30 dias com base em sua quantidade.

### 8. você oferece OEM & Serviço do ODM?

Sim nós oferecemos o serviço de OEM e ODM.

### 9. você oferece serviço pós-venda?

Sim, nós oferecemos o serviço pós-venda. Qualquer reclamação para encomendas será tratada dentro do prazo de 12 horas.

## Contato

---

Qualquer dúvidas ou perguntas, por favor deixe uma mensagem. Entraremos em contato com você dentro de 24 horas!

Para qualquer consulta urgente, por favor entre em contato:

-Email: sales04@launch-china.cn

-Tel: (86-755) 8603 7559

-Skype: launch\_04

-Mob / whats APP: + 86-13530506265



深圳市朗驰商贸有限公司  
SHENZHEN LAUNCH CO., LTD.

朗驰国际有限公司  
LAUNCH INTERNATIONAL LIMITED.

**董萍** Doris Dong

Senior Sales Representative

☎ (86) 135 3050 6265

---

深圳市南山区南山大道1092号亿利达大厦B区3栋5003

Room 5003, Building 3, Yilida Building, No.1092  
Nanshan Road, Nanshan District, Shenzhen, China  
postal code 518054

---

☎ (86-755) 8603 7559

☎ (86-755) 8637 2611

✉ sales04@launch-china.cn

🌐 www.launch-china.com

www.chinabalustrade.com