

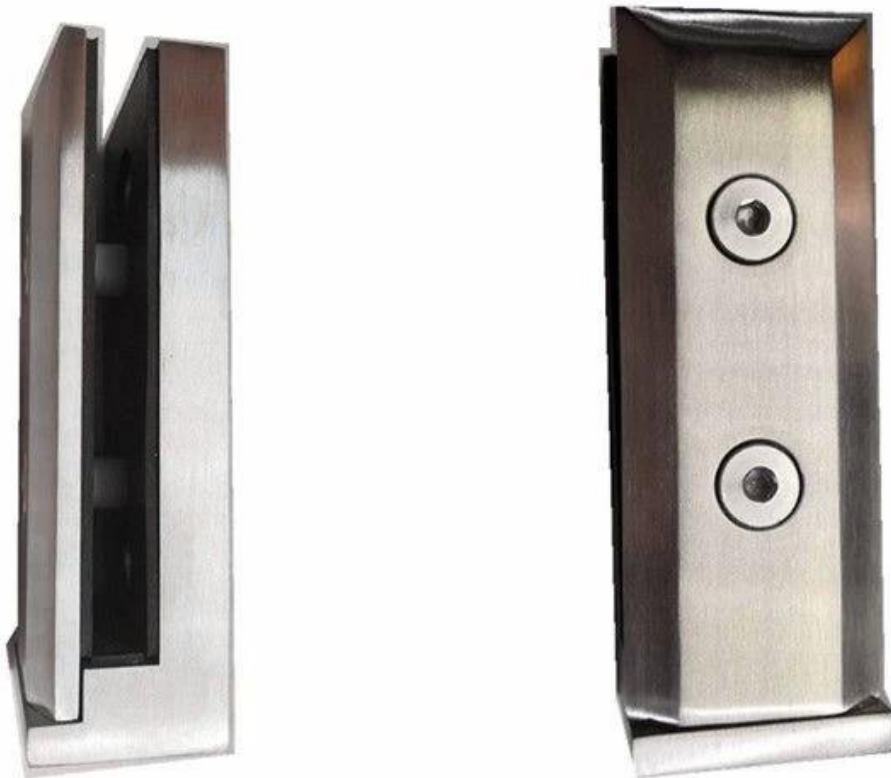
Shenzhen Lançamento Co., Ltd. especializada em desenvolvimento e manufatura de alto grau de metal para construção de material. Desde 2004, nós temos nossa própria fábrica localizada em Dongguan. Abaixo você encontrará para introduzir mais detalhes sobre o real do montado de vidro torneira para seu Reveja.

Especificações do produto

Nome do Produto	Torneira de vidro lateral
Material	304SS / 316SS / 316LSS / Duplex 2205
Acabamento de superfície	Espelho / cetim / preto fosco
Para espessura de vidro	10-13,52mm
Inscrição	Cerca da piscina, cerca da varanda
Outros tipos de montagem vertical	SBM / SCM RBM / RCM

produtos e exposição

Side Mounted Glass Spigot



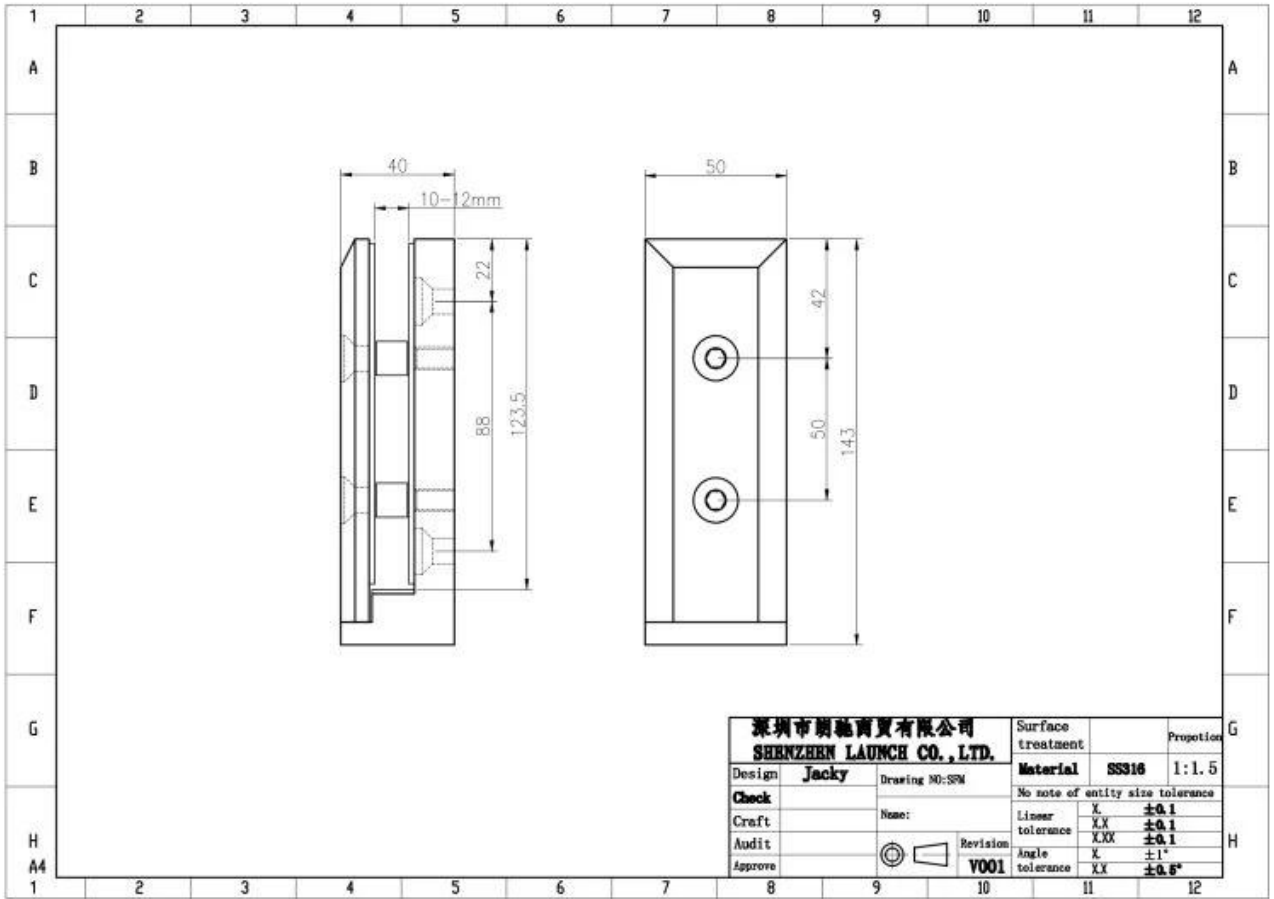
ExplodiuVisão



MassaProdução



TécnicoDesenhando



QuãoParaMontar



With the front face plate removed, level or align the Clamps to your design plan, taking into account the spacing recommendations and weight limitations shown on the back of this page. Be sure to secure the Clamps to an engineered and approved substrate with appropriate fasteners. You can fabricate the glass ahead of time, however, we recommend calculating hole locations after the Clamps are installed to account for any clamp movement.



Check the layout of the Clamps for alignment, then do a layout for fabricating holes in the glass to meet the installed measurements and spacing between glass panels.



Place the gaskets against the base fitting, both back and bottom lip, then set the glass panel on the base fitting. Next place the front gasket against the glass panel along with the front plate and secure to the base fitting by tightening the two screws. Don't tighten all the way, leave enough play to adjust the glass panel.



After you have achieved the proper alignment tightly secure the front plate screws to finish the installation. Clean the glass and view from a distance to determine if everything matches up and looks good. Adjust if necessary.

ProjetoFoto







De outros tipos vertical montado de vidro torneira

Acabamento de superfície de espelho



Acabamento de superfície acetinado



Acabamento de superfície preto mate



Sinta-se à vontade para entrar em contato quando você tiver dúvidas sobre eles.

Aos cuidados de: Frank Fang

Telefone: +8615906261741

Email: sales02@launch-china.cn