

Hight Quality Side Mount Spigot de vidro de aço inoxidável para balaustrada de vidro sem moldura

Descrição do produto

Produto ma.Eu	New Design Lateral Montagem de Aço Inoxidável Spigot para Balaustrada de Vidro Sem Moldura
Material	Aço inoxidável 316 ou duplex 2205
Terminar	Polido, escovado, revestimento em pó preto
Para GLA.ss t.Hickness	8-13.52mm.
Altura	143mm.
Furo de vidro de broca	Diâmetro 14mm buraco requerido em vidro
Termo de pagamento	PayPal, West Union, T / T
Método de fabricação	Usinagem CNC (alta qualidade)
Detalhes de embalagem	1) uma peça em um saco de bolha, depois em uma caixa branca 2) 12 peças em uma caixa de papelão Ou embalagem como requisitos dos clientes
Aplicativo	Treinamento de vidro da varanda, trilhos da escadaria, projeto do trilhos do deck, cerca da piscina, balaustrada trilhos de vidro sem moldura
Inspeção de fábrica	Receber
S.amplo	Disponível antes do pedido
Montar	Montagem da fásia, fixação do espigão do vidro da montagem lateral em concreto ou madeira
MOQ.	Ilimitado. Você pode encomendar como por seu trabalho requerimento.
OEM & ODM. Serviço	Disponível

Spigot de vidro de montagem lateral Desejails.

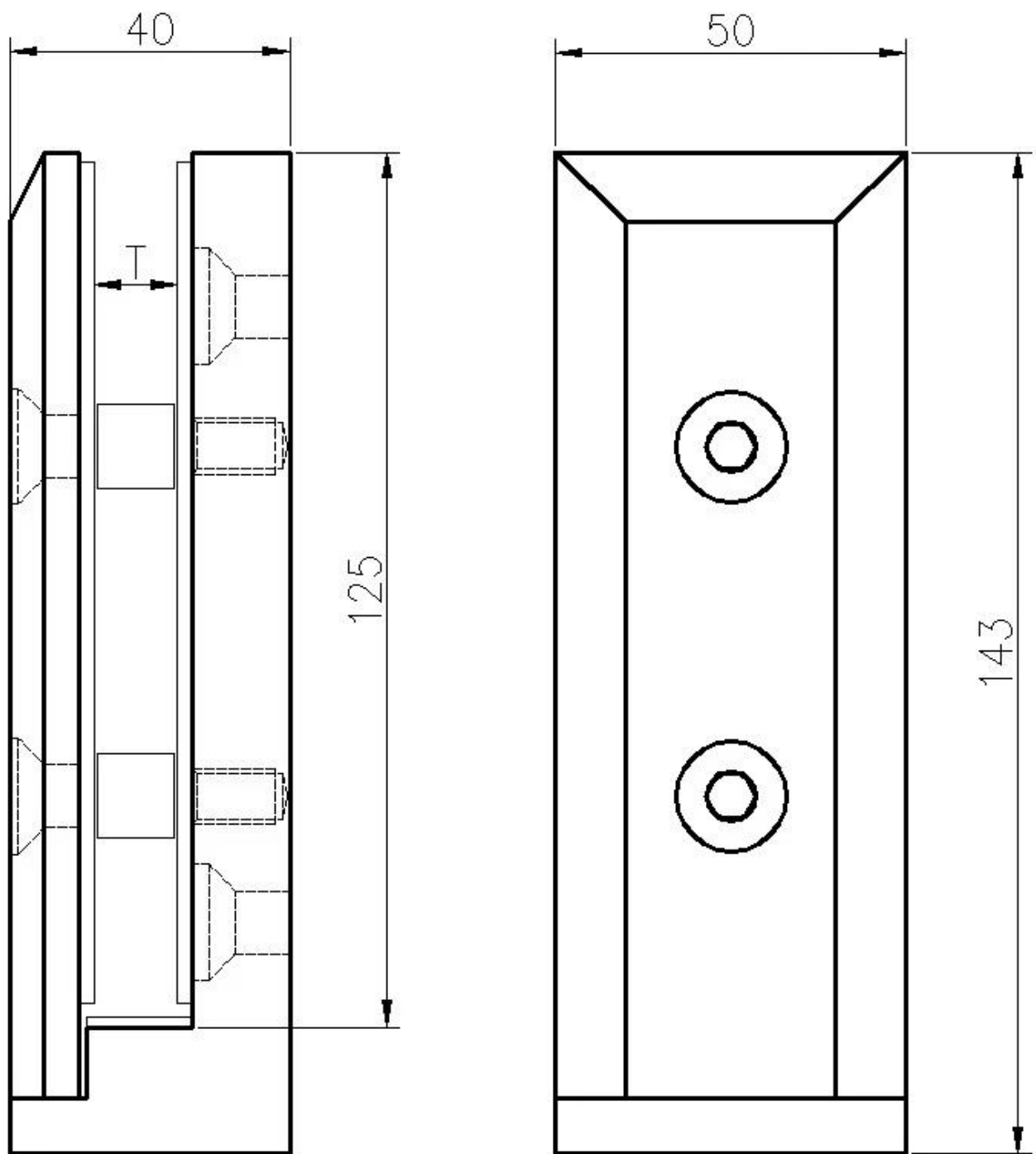
1) lateral montagem vidro spigot real tiro fotos





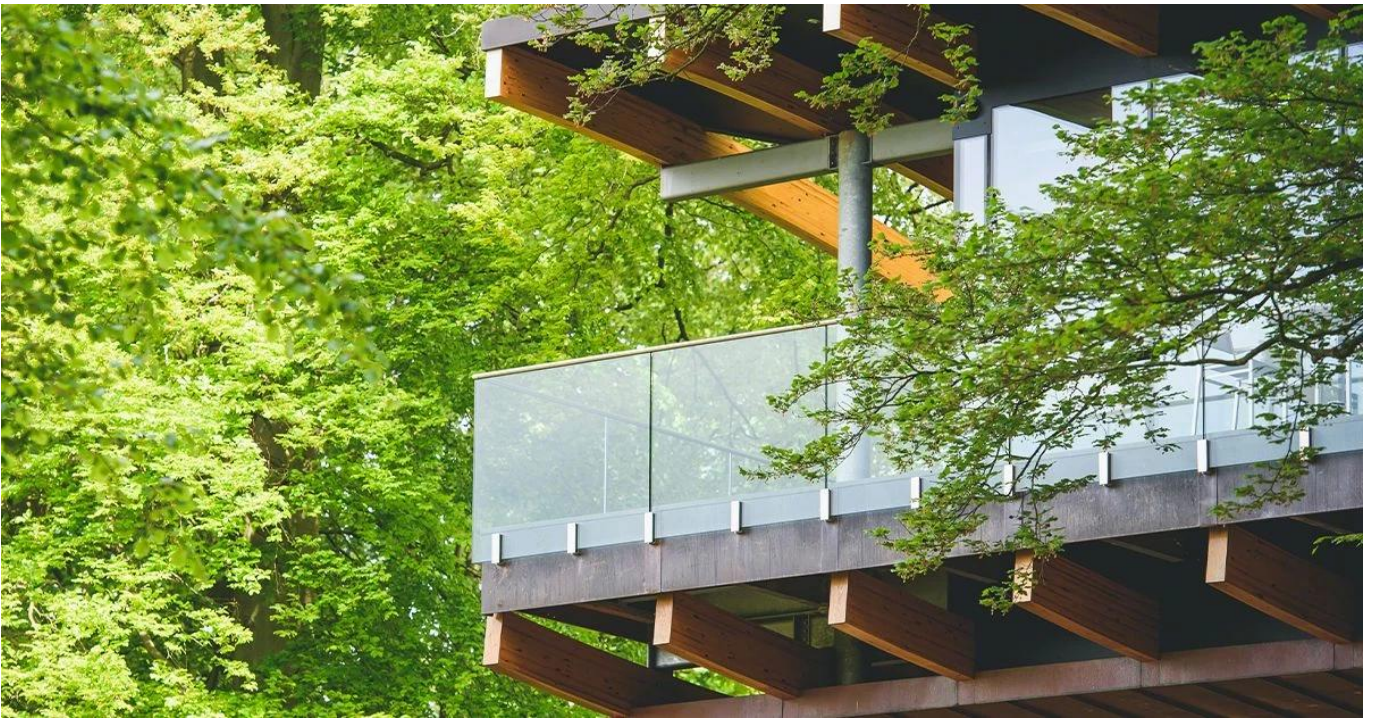


2) tamanho do espigão de vidro de montagem lateral



3) Projeto de Spigot de vidro de montagem lateral

KEBIL 科比奥®





Embalagem de segurança de espelho de vidro lateral

1. Uma peça em um saco de bolha, em seguida, em uma caixa branca.
- 12 peças em uma caixa de papelão.
2. Embalagem como requerimentos dos clientes.





Perguntas frequentes

1. Você é fábrica?

Sim, somos fábrica.

2. Você oferece amostras grátis?

Sim, oferecemos amostras grátis, mas os clientes precisam pagar taxas expressas.

3. Que materiais você tem?

Temos o material de aço inoxidável 304, 316, 316L e duplex 2205.

4. Qual é o seu MOQ?

MOQ de ordem necessária é 1 pc.

5. O que tipo de pagamento você aceita?

Aceitamos o pagamento de T / T, LC, Paypal, West Union, etc.

6. Qual é o seu prazo de pagamento?

Nosso prazo de pagamento é T / T (100% ou 30/70) ou L / C à vista.

7. Qual é o seu tempo de entrega?

Nosso tempo de entrega é de 5 dias a 30 dias com base na sua quantidade.

8. Você oferece serviço de OEM e ODM?

Sim, oferecemos serviço de OEM e ODM.

9. Você oferece serviço pós-venda?

Sim, oferecemos serviço pós-venda. Qualquer reclamação para pedidos será tratada no tempo dentro de 12 horas.

Contato

Quaisquer dúvidas ou perguntas, por favor, deixe uma mensagem. Vai voltar para você o mais rápido possível!

Para qualquer inquérito urgente, entre em contato abaixo:

-Email: sales04@launch-china.cn.

-TEL: (86-755) 8603 7559

-Skype: launch_04.

-Mob / o que é aplicativo: + 86-15989339827