

## Cerca de vidro fosco para piscina preta fosca para porta de vidro dobradiça de fechamento automático G-G2

Dobradiça da porta de vidro 316 com mola de vedação para piscina

### Recursos:

- Disponibilidade: em estoque
- Peso: 4,400 lbs / 1,996 kg
- Dimensões: 4,205 " × 3,543 " / 106,807 mm × 89,992 mm
- Feito de SS316
- Para uso com vidro de 8-12,76 mm.
- Peso máximo da folha da porta: 30 kg / par
- Largura máxima da folha da porta: 900 mm.
- A mola pode ser ajustada para controle de velocidade de fechamento.
- Tipos disponíveis: parede / coluna quadrada para modelo de dobradiça de vidro **G-W**, Modelo de vidro de 180 graus para dobradiça de vidro **G-G**, poste redondo para modelo de dobradiça de vidro **G-R**

### Spring loaded hinges

Stainless steel spring loaded hinges

-Made of SS 316

- For use of 8-12.76mm glass

Maximum door leaf weight : 30 kg /pair

Maximum door leaf width : 900mm

Spring can be adjusted for closing speed control .



Part # G-G



Part # G-R



Part # G-W

## Vedação de vidro fosco preto para porta de vidro Dobradiça de fechamento automático G-G2

**KEBIL** 科比奥®





Modelo nº G-G2, dobradiça de vidro para vidro

**KEBIL** 科比奥®





**Modelo nº G-W2, vidro para coluna quadrada / dobradiça de parede**



Modelo nº G-R, vidro para coluna quadrada / dobradiça de parede



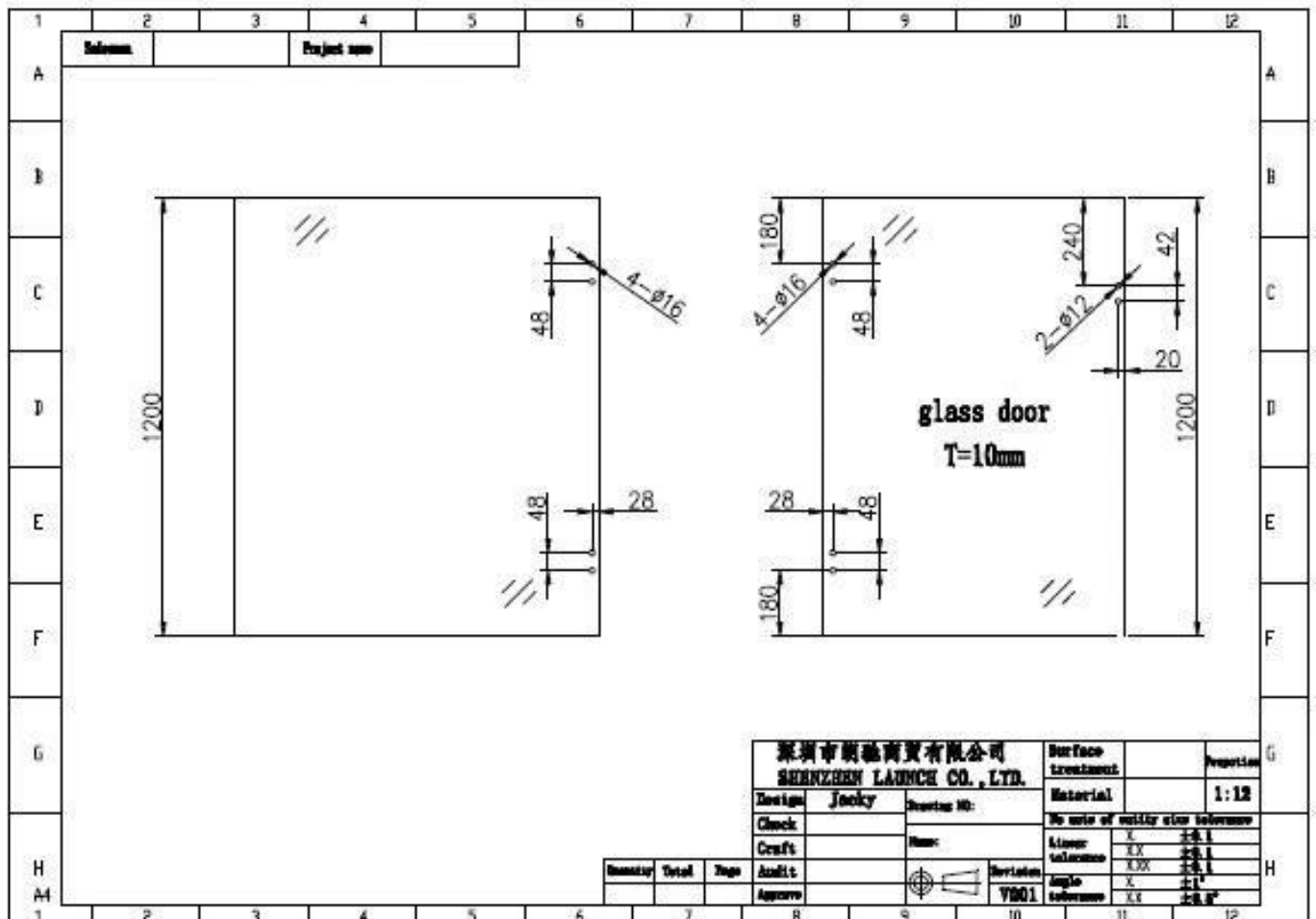
vedação de piscina dobradiça de porta de vidro 316 com mola de aço inoxidável instalada





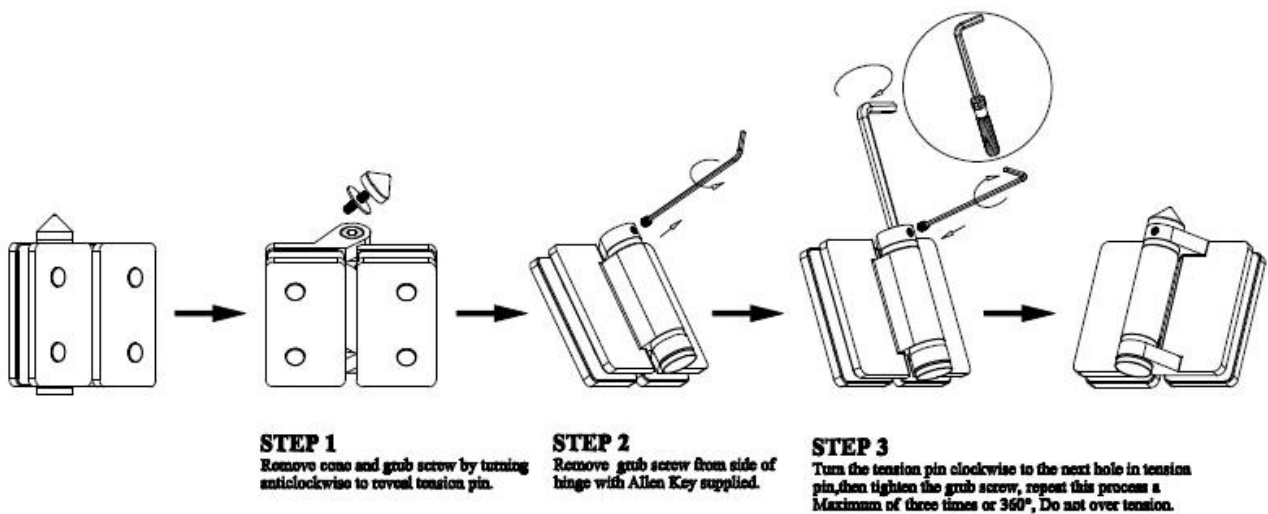
desenho da posição dos furos do painel de vidro padrão da dobradiça da porta de vidro





Instruções de instalação da dobradiça da porta de vidro da cerca da piscina 316 de aço inoxidável:

### Instructions for adjusting tension on Glass to Glass hinge



Embalagem:





### Perguntas frequentes

1. você é fábrica?  
Sim, nós somos fábrica.
2. Vocês oferecem amostras grátis?  
Sim, oferecemos amostras grátis, mas os clientes precisam pagar taxas expressas.
3. Que materiais você possui?  
Temos o material de aço inox 304, 316, 316L e Duplex 2205.
4. Qual é o seu MOQ?  
O MOQ do pedido necessário é de 1 pc.
5. Que tipo de pagamento você aceita?  
Aceitamos o pagamento de T / T, LC, PayPal, West Union, etc.
6. Qual é o seu prazo de pagamento?  
Nosso prazo de pagamento é T / T (100% ou 30/70) ou LC à vista.
7. Qual é o seu prazo de entrega?  
Nosso tempo de entrega é de 5 dias a 30 dias com base em sua quantidade.
8. Vocês oferecem serviço de OEM e ODM?  
Sim, oferecemos serviço de OEM e ODM.
9. Vocês oferecem serviço pós-venda?  
Sim, oferecemos serviço pós-venda. Qualquer reclamação de encomendas será tratada a tempo dentro de 12 horas.

Contate-nos para mais informações agora

**véspera**

**O email: [sales03@launch-china.cn](mailto:sales03@launch-china.cn)**

**Skype: launch\_03**

**HP / WhatsApp / WeChat: +8613686807796**

